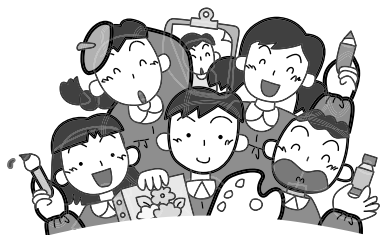


日野町文化祭 出展・参加者募集

●募集期間 8月1日(日)～30日(月) 当日消印有効

●日野町文化祭期間 11月13日(土)～21日(日)



平成22年度日野町文化祭を、町民会館わたむきホール虹および日野町立図書館で開催します。

文化祭にふさわしい日ごろの文化芸術活動の成果を、ぜひ出展・発表してください。皆さんの素晴らしい作品・発表をお待ちしています。

開催日

●展示の部

11月13日(土)～21日(日)

●舞台発表の部

11月20日(土)・21日(日)

●文芸の部

投稿作品集を文化祭期間中に配布します。

開催場所

◇町民会館わたむきホール虹

◇日野町立図書館

参加基準

◇日野町に在住・在学・在勤する個人、団体。

◇日野町に所在する文化団体の会員。

・展示の部の出展数は、各部門とも原則として、1人1点とします。

今までに日野町文化祭に出展された作品は出展できません。

・舞台発表の部は、団体の参加とし、発表時間は一団体15分(入退場含む)とします。

募集期間

8月1日(日)～30日(月) ※当日消印有効

参加申込方法

参加希望の方は、申込書に必要事項を記入の上、実行委員会事務局までご応募ください。なお、申込書は、わたむきホール虹・各公民館・教育委員会事務局にあります。

◆主催 日野町文化振興事業団・日野町・日野町教育委員会・日野町文化協会

◆申し込み・問い合わせ先

〒529-1601 日野町松尾1661 日野町文化祭実行委員会事務局(わたむきホール虹内)

☎3233 有線3233

展示の部

◆部門

(1) 美術

○ 絵画…10号以上50号までとし額装すること。
油彩画・水墨画・水彩画・版画・自由。
色紙も額装に限る。

○ 彫刻彫塑…縦・横60cm、高さ100cm以内

○ 写真…四つ切り以上全紙以内で額装または枠装すること。

○ 書…用紙の大きさは、縦137cm×横35cm(半切を縦に使用)以内であれば大きさは自由(軸装・パネル装・額装可)

○ その他

(2) 工芸

○ 押し花絵 ○ 人形 ○ 手芸 ○ 陶芸

○ 木工 ○ 七宝焼 ○ その他

(3) 生活文化

○ 華道 ○ 園芸・茶道 ○ その他

◆搬入日 11月12日(金)

※保育所・幼稚園・学校作品も展示します。

舞台発表の部

◆部門

○ 楽器演奏 ○ 大正琴 ○ 邦楽 ○ 民謡

○ 詩吟 ○ 舞踊 ○ 剣詩舞

○ 江州音頭 ○ 謡曲 ○ カラオケ

○ ダンス ○ その他

文芸の部

◆部門

○ 短歌(1人3首以内) ○ 俳句(1人3句以内)

○ 川柳(1人3句以内) ○ 詩(1人1篇)

○ 随筆(400字詰原稿用紙5枚以内一篇)

◆審査 選者により審査を行います。