

日野町町民大学講座のお知らせ

町村合併60周年、また戦後70年の節目となる今年度は、講座テーマを「いのち」とし、幅広い年齢層に参加いただき、未来を見据えた学習ができるように、下記の日程にて日野町町民大学講座を開講します。皆さんぜひご参加ください。

講座の詳しい内容や申し込み方法については、折り込みチラシや「広報ひの」9月号にてお伝えします。

	と き	と ころ	講 師	演 題
第1回	9月12日(土) 午後2時～3時30分	日野公民館	國森康弘氏 写真家、ジャーナリスト	いのちをつなぐということ～ 看取りの現場に思う
第2回	9月27日(日) 午後2時～3時30分	日野公民館	中溝裕子氏 プロゴルファー、 日本骨髄バンク評議員	生命の尊さ・生きることって 素晴らしい
第3回	11月20日(金) 午後6時30分～8時	わたむきホール虹	ゴルゴ松本氏 タレント	命の授業
第4回	12月5日(土) 午後2時～3時30分	わたむきホール虹	秋山豊寛氏 京都造形芸術大学教授、 宇宙飛行士	宇宙といのちの地球
現地学習会	日時未定 (10月ごろ)	姫路方面		

講座はすべて無料です。(現地学習会のみ参加費が必要になります)

※演題等は変更する場合があります。

◆問い合わせ先 生涯学習課 ☎6566

遊びにおいでよ!

参加は
無料です

ちびっぴまつり

今年も町内のちびっこたちの楽しいおまつりを行います。ボランティアグループによる楽しいコーナーやイベントがたくさんありますので、皆さんぜひ遊びにきてください。

●と き 9月13日(日) 9時30分～11時45分 (9時15分～受付)

●と ころ 日野公民館 ●対 象 0～3歳くらいの子どもとご家族

●内 容 ★親子ふれあい遊び ★パネルシアター ★昔遊びコーナー ★絵本ひろば
★おはなし会 ★手作りコーナー ★スタンプラリー
☆手作りおやつプレゼントもあります

●申込み 期間：8月3日(月)～9月4日(金) ※土日除く 8時30分～17時15分

方法：電話もしくはFAX、電子メールにて下記までお申し込みください。

FAX、電子メールの場合は参加されるお子さんの名前・年齢、保護者名、住所、連絡先をご記入ください

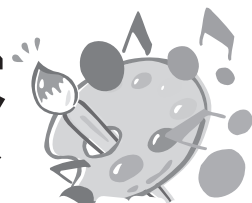
※詳しくは福祉課・保健センター・図書館・ぽけっと・わらべ地域子育て支援センターなどに設置のチラシや町のホームページをご覧ください。



◆申し込み・問い合わせ先 福祉課 子ども子育て支援担当 ☎6573 FAX60089
メール fukushi@town.shiga-hino.lg.jp

日野町文化祭

出展・参加者募集



平成27年度日野町文化祭を、町民会館わたむきホール虹および日野町立図書館で開催します。

文化祭にふさわしい日ごろの文化芸術活動の成果を、ぜひ出展・発表してください。皆さんの素晴らしい作品・発表をお待ちしています。

募集期間

8月1日(土)～31日(月) ※当日消印有効

参加申込方法

参加希望の方は、申込書に必要事項を記入の上、実行委員会事務局までお申し込みください。なお、申込書は、町民会館わたむきホール虹・日野町立図書館・各公民館・教育委員会事務局にあります。

開催日

- 展示の部
11月7日(土)～15日(日)
- 舞台発表の部
11月14日(土)・15日(日)
- 文芸の部
投稿作品集を文化祭期間中に配布します。

開催場所

- ・町民会館わたむきホール虹
- ・日野町立図書館

参加基準

- ・日野町に在住・在学・在勤する個人、団体。
- ・日野町に所在する文化団体の会員。
- ◇展示の部の出展数は、各部門とも原則として、1人1点とします。
今までに日野町文化祭に出展された作品は出展できません。
- ◇舞台発表の部は、団体の参加とし、発表時間は1団体15分(入退場含む)とします。

主催：日野町文化振興事業団・日野町・日野町教育委員会・日野町文化協会

◆申し込み・問い合わせ先
〒529-1601 日野町松尾1661
日野町文化祭実行委員会事務局
(町民会館わたむきホール虹内)
☎☎3233

日野町文化祭期間

11月7日(土)～15日(日)

展示の部

【部門】

- 絵画…10号以上50号までとし額装すること。
油彩画・水墨画・水彩画・版画・自由。
色紙も額装に限る。
- 彫刻彫塑…縦・横60cm、高さ100cm以内
- 写真…四つ切り以上全紙以内で額装または枠装すること。
- 書…用紙の大きさは、半切(縦137cm×横35cm)以内であれば大きさは自由(軸装・パネル装・額装可)
- 押し花絵 ●人形 ●手芸 ●陶芸 ●木工
●七宝焼 ●華道 ●園芸・茶道 ●その他

【搬入日】 11月6日(金) 午前9:00～午後5:00

※搬出は最終日(11月15日)の午後4:00以降です。
※保育所・幼稚園・学校作品も展示します。

舞台発表の部

【部門】

- 楽器演奏 ●大正琴 ●邦楽 ●民謡 ●詩吟
●舞踊 ●剣詩舞 ●江州音頭 ●謡曲
●カラオケ ●ダンス ●その他

文芸の部

【部門】

- 短歌(1人3首以内) ●俳句(1人3句以内)
●川柳(1人3句以内) ●詩(1人1篇)
●随筆(400字詰原稿用紙5枚以内1篇)

*短歌・俳句・川柳の部門について作品集への掲載はそれぞれ1作品ずつとなります

【審査】 選者により審査を行います。

