

保育所・幼稚園・認定こども園 入所・入園児申込受付

平成
29年度
から

- 保育所さくら園と桜谷幼稚園が認定こども園になります！
- 西大路幼稚園での3歳児保育が始まります！

平成29年度の保育所・幼稚園・認定こども園の入所・入園希望児を次のとおり募集します。
保育所と認定こども園(長時間部)は現在入所・入園している児童であっても、引き続き入所・入園を希望される場合は手続きが必要です。

幼稚園の在園児は進級となりますが、園の変更を希望される場合には手続きが必要です。
なお、平成29年度から保育所さくら園と桜谷幼稚園は、認定こども園「日野町立桜谷こども園」として新たにスタートします。また、西大路幼稚園での3歳児保育も開始し、町内すべての幼稚園で3歳児保育を実施します。

※保育所・認定こども園(長時間部)と幼稚園・認定こども園(短時間部)との併願はできません。
※対象年齢は平成29年4月1日現在です。

募集期間 10月7日(金)～10月31日(月)

申し込み期間内に書類の提出をお願いします。この期間に申し込みのない場合は、入所・入園いただけないことがあります。

提出書類 施設型給付費・地域型保育給付費等 支給認定申請書兼入園申込書

(保育所と認定こども園(長時間部)入所希望者については、就労証明書等も提出してください)
提出書類は、日野町ホームページ、入所・入園希望先園・福祉課・教育委員会事務局にあります。必要事項を記入・押印のうえ、提出してください。

提出先 保育所・認定こども園(長時間部)・・・福祉課または各保育所

幼稚園・認定こども園(短時間部)・・・教育委員会事務局または各幼稚園

保育所・認定こども園(長時間部)

- 対象児 保護者が仕事や病気、出産、介護などのため、家庭において十分保育することができない0歳から5歳までの児童

実施園	保 育 所					認定こども園
	あおぞら園	あおぞら園 鎌掛分園	こばと園	わらべ保育園	第二わらべ保育園	桜谷こども園
定員	75名	30名	90名	100名	80名	120名 短時間部含む
入所 可能年齢	7か月～ 5歳(就学前)	1歳～2歳	7か月～ 5歳(就学前)	9週(産休明け) ～5歳(就学前)	9週(産休明け) ～5歳(就学前)	7か月～ 5歳(就学前)
保育時間	午前8:00 ～午後4:00 (延長保育) 午前7:30 ～午後6:00	午前8:00 ～午後4:00 (延長保育) 午前7:30 ～午後6:00	午前8:00 ～午後4:00 (延長保育) 午前7:30 ～午後7:00	午前8:00 ～午後4:00 (延長保育) 午前7:00 ～午後7:00	午前8:00 ～午後4:00 (延長保育) 午前7:00 ～午後7:00	午前8:00 ～午後4:00 (延長保育) 午前7:30 ～午後6:00

- 産休や育児休業終了などで、年度途中からの入所を希望される場合も、必ずこの期間中に申し込みをお願いします。(この期間に申し込みのない場合は、入所いただけないことがあります)

問い合わせ先 ◆ 福祉課 子ども子育て支援担当 ☎0748-52-6573

幼稚園・認定こども園（短時間部）

●対象児 平成23年4月2日から平成26年4月1日までに生まれた3歳児から5歳児までの児童

実施園	幼稚園				認定こども園	
	日野幼稚園	西大路幼稚園	南比都佐幼稚園	必佐幼稚園	桜谷こども園	
定員	3歳児	40名	20名	20名	40名	20名(長時間部含む)
	4歳児	70名	35名	35名	70名	20名(長時間部含む)
	5歳児	70名	35名	35名	70名	20名(長時間部含む)
通園区域		日野小学校区	西大路小学校区	南比都佐小学校区	必佐小学校区	桜谷小学校区優先(町内全域)
	※特例	日野小学校区・必佐小学校区			日野小学校区	
保育時間	3歳児	4月……………午前中保育				
		5月……………月・水・木曜日は午前中保育 火・金曜日は一日保育				
		6月～7月……………月・火・木・金曜日は一日保育 水曜日は午前中保育				
		9月～3月……………一日保育				
	4歳児	4月(入園式の週)…………午前中保育／4月(入園式の翌週以降)～3月…………一日保育				
	5歳児	4月～3月……………一日保育				
備考	午前中保育……………午前8:30(午前9:00までに登園)～午前11:00					
	一日保育……………午前8:30(午前9:00までに登園)～午後2:00(給食あり)					

定員を超えた場合

申し込みが定員を超えた場合、抽選のうえ決定します。抽選は12月頃に実施します。

- ・平成29年度に入園を希望する幼稚園に、すでに兄弟姉妹が在籍しており、進級する場合や兄弟姉妹が新たに入園を希望し、定員を超えず、入園する見込みである場合の入園希望児は、抽選によることなく入園することができます。
- ・抽選にもれた場合は、第2希望の幼稚園に入園していただくことができます。(第2希望先は通園区域を問いません。)

日野幼稚園で「預かり保育」を継続して試行します

子育て支援の一環として日野幼稚園において、「預かり保育」モデル事業を実施しています

実施園	日野幼稚園	
対象児	日野幼稚園に在園する4・5歳児で次のいずれかに該当する幼児 (1)保護者の就労、保護者または家族の長期的な通院、介護、看護等により、家庭が恒常的に留守の状態にある者 (2)その他、教育委員会が特に必要と認めた者	
定員	30名	
保育期間	4歳児・入園式の翌日から終了式の日まで(進級児は始業式の日から)	
	5歳児・始業式の日から卒園式の前日まで(新入園児は入園式の翌日から)	
保育期間の休業日	土・日・祝／8月12日から1週間／12月29日～翌年1月3日 その他園長が必要と認め、教育委員会の承認を得た日	
保育時間	通常の教育時間終了後(午後2:00)～午後4:30／長期休業中は午前8:30～午後4:30	
保育料	通常の保育料と別に徴収	昼食 給食のない日はおかず入りのお弁当を持参
申し込み	入園募集期間内に「預かり保育申請書」を教育委員会事務局または日野幼稚園に提出してください。 ※後日、面談を実施します。	

通園区域の特例

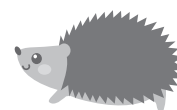


通園区域柔軟化対応モデル事業について

日野小学校区・必佐小学校区にお住まいの児童は、
他園への入園を希望いただけます。

小規模園の特徴を活かした保育を受けたいなど、
他園への入園を希望される場合は、教育委員会または各幼稚園へ申し出てください。

※ただし、必佐小学校区から日野幼稚園への入園を希望することはできません。



問い合わせ先 ◆ 教育委員会事務局 学校教育課 ☎0748-52-6564