

ご案内します

主な
変更点

- 福祉課を福祉保健課と子ども支援課に分割
- 認定こども園(桜谷こども園)の開設
- 介護支援課を長寿福祉課に名称の変更

の機構改革を行い、4月から新体制でスタートしました。

- 情報管理担当 ☎0748-52-6557
電算システム管理

企画振興課

- 企画人権担当 ☎0748-52-6552
総合計画、自治振興、公共交通、定住促進(空き家等活用)、婚活事業、NPO、男女共同参画、人権施策、文書管理、統計調査

別館 保健センター

福祉保健課

- 保健担当 ☎0748-52-6574
健康推進、予防接種、母子保健(乳幼児健診・母子健康手帳の交付など)、成人保健(健康診査、がん検診など)、早期療育、精神保健、献血

上下水道課

- 上水道担当 ☎0748-52-6576
水道の申し込み、水道施設の維持管理、水道の使用料・手数料の徴収
- 下水道担当 ☎0748-52-6579
公共下水道の整備、公共下水道・農村下水道の申し込み、使用料・負担金の徴収、施設の維持管理、浄化槽の設置・維持管理

日野町教育委員会(役場庁舎2階)

学校教育課

- 学校教育担当 ☎0748-52-6564
教育委員会の運営・予算、学校その他教育財産の管理・整備計画、学校教育の指導、児童・生徒の就学、学校給食、教育相談

- 子ども・教育相談担当 ☎0748-53-3838
子ども教育相談、特別支援教育相談、発達支援相談

生涯学習課

- 生涯学習担当 ☎0748-52-6566
社会教育、生涯学習、社会教育団体の育成、人権学習の推進、青少年の健全育成、家庭教育支援、生涯スポーツの支援、文化芸術の振興
- 公民館担当 ☎0748-52-6566
公民館活動の充実・発展
- 歴史文化財担当 ☎0748-52-0008
文化財の保存・伝承、近江日野商人館・近江日野商人ふるさと館の運営、日野町史の販売

福祉保健課

- 福祉担当 ☎0748-52-6573
地域福祉、障がい福祉の相談・支援、生活保護・相談

子ども支援課

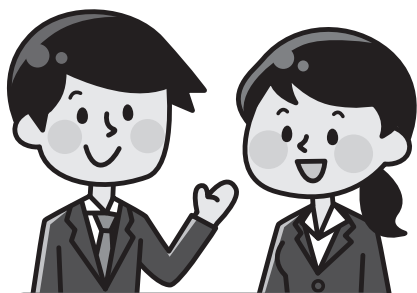
- 子ども支援担当 ☎0748-52-6583
子育て支援、児童手当、保育所・幼稚園・こども園、ひとり親家庭相談

長寿福祉課

- 高齢者福祉介護担当 ☎0748-52-6501
高齢者福祉、介護保険要介護認定申請、介護保険の資格・給付申請・各種届出、介護保険証の交付、介護保険料の賦課徴収
- 地域包括支援担当 ☎0748-52-6001
介護サービス・高齢者の総合相談、権利擁護、介護予防

企画振興課・町長懇談室

- 秘書広報担当 ☎0748-52-6550
秘書、住民相談、国際交流、広報、車座懇談会、まちづくり出前講座、情報公開、個人情報保護、情報化施策



役場の仕事を

教育や子育て支援等行政サービスの充実のため、行政組織

役場庁舎4階

議会事務局

事務局 ☎0748-52-6551

議会事務全般、議会への陳情・請願、監査委員事務局

役場庁舎3階

総務課

●総務担当 ☎0748-52-6500

職員人事・採用・給与・選挙、消防団、防災、地縁団体の認可、文書発送、条例・規則

●財政担当 ☎0748-52-6500

予算、物品購入、町有財産の管理、建設工事等の入札・契約、物品管理、起債、交付税

役場庁舎2階

農林課

●農政担当 ☎0748-52-6563

担い手支援、農業振興地域整備計画、農畜産物振興、有害鳥獣捕獲、農業委員会事務局、農地の売買・転用、農業者年金、農地利用調整

●農林振興担当 ☎0748-52-6563

農地改良、農業農村整備、農道・用排水施設、ため池、日野川用水、滋賀農業公園、グリム冒険の森、林業振興、農林整備、緑化(緑化募金)

商工観光課

●商工観光担当 ☎0748-52-6562

商工業全般、企業立地、労働対策、勤労者互助会、体験型観光(都市農村交流)、観光全般、地域振興各種イベント

建設計画課

●道路河川担当 ☎0748-52-6561

町道の管理、道路法・河川法に関すること、法定外公共物、水防・雪寒対策、道路・河川災害復旧、道路の維持管理、急傾斜地崩壊防止対策、地籍調査、官民境界

●都市計画担当 ☎0748-52-6567

都市計画、土地利用、土地取引、開発許可、都市公園、区画整理、耐震診断事業、耐震補強補助事業、建築確認申請、公営住宅の管理・入居

役場庁舎1階

住民課

●住民担当 ☎0748-52-6571

住民票・戸籍等の請求、出生・婚姻・死亡等の届け、住民登録、諸証明発行、マイナンバーカードの交付

●保険年金担当 ☎0748-52-6571

国民年金、国民健康保険、福祉医療、後期高齢者医療制度

●生活環境交通担当 ☎0748-52-6578

環境衛生、公害対策、ごみ収集、消費者行政、交通災害、交通安全教育、防犯、狂犬病予防

税務課

●住民税担当 ☎0748-52-6570

個人町民税・法人町民税・国民健康保険税・軽自動車税・町たばこ税の課税

●固定資産税担当 ☎0748-52-6572

土地・家屋・償却資産の評価、固定資産税の課税

●収納担当 ☎0748-52-6570

町税の徴収・滞納整理および滞納処分

出納室

●出納担当 ☎0748-52-6575

町税や使用料等の収納・支払