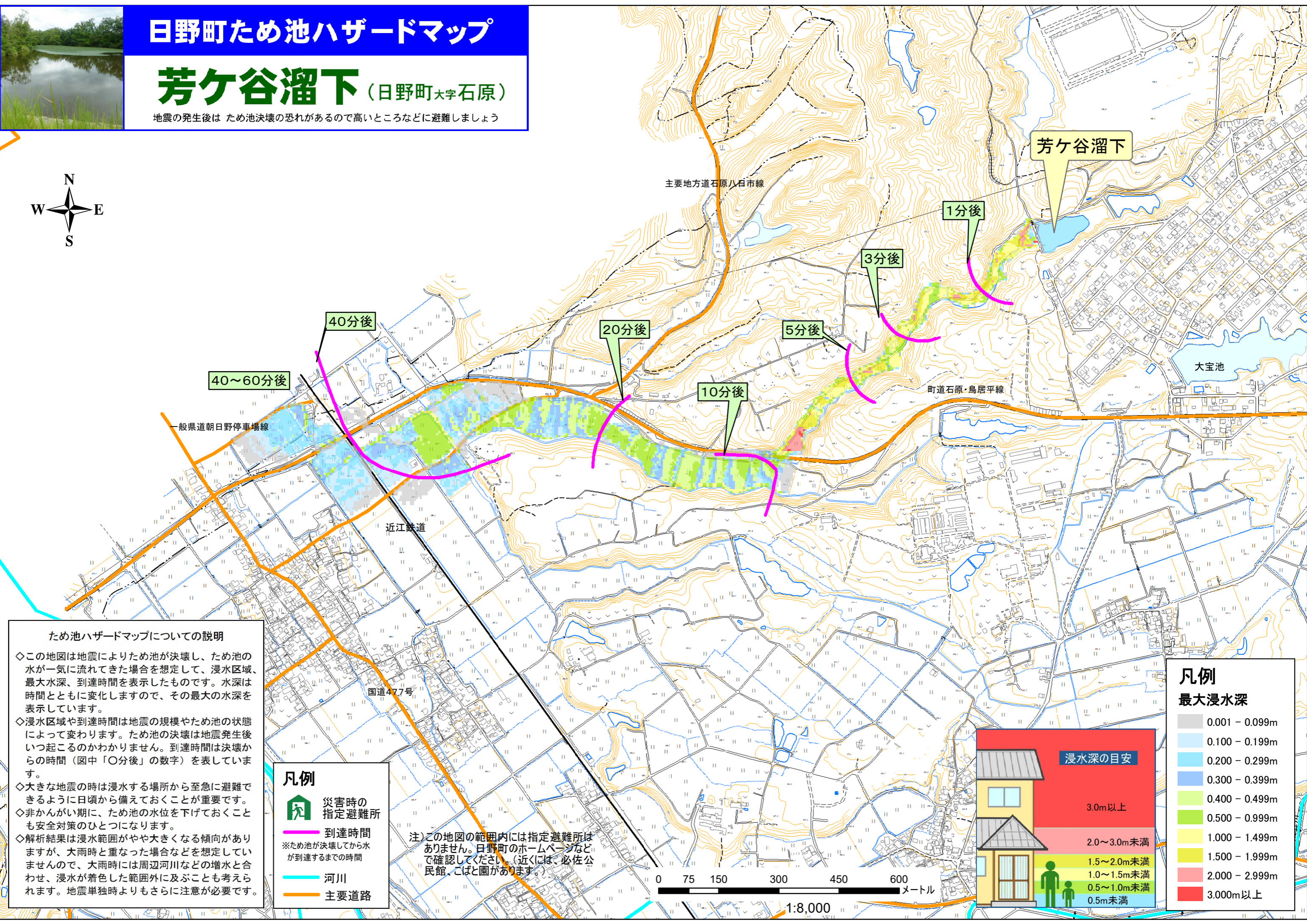


日野町ため池ハザードマップ

芳ヶ谷溜下 (日野町大字石原)

地震の発生後は ため池決壊の恐れがあるので高いところなどに避難しましょう



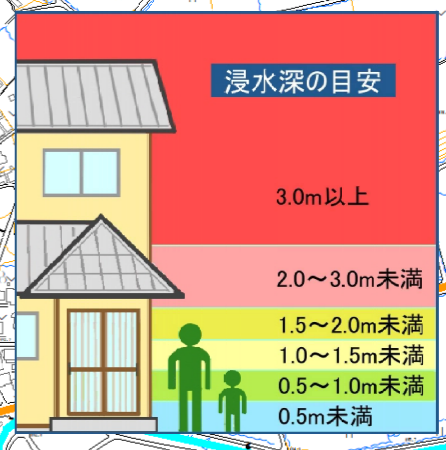
ため池ハザードマップについての説明

- ◇この地図は地震によりため池が決壊し、ため池の水が一気に流れてきた場合を想定して、浸水区域、最大水深、到達時間を表示したものです。水深は時間とともに変化しますので、その最大の水深を表示しています。
- ◇浸水区域や到達時間は地震の規模やため池の状態によって変わります。ため池の決壊は地震発生後いつ起こるのかわかりません。到達時間は決壊からの時間（図中「○分後」の数字）を表しています。
- ◇大きな地震の時は浸水する場所から至急に避難できるように日頃から備えておくことが重要です。
- ◇非かんがい期に、ため池の水位を下げておくことも安全対策のひとつになります。
- ◇解析結果は浸水範囲がやや大きくなる傾向がありますが、大雨時と重なった場合などを想定していませんので、大雨時には周辺河川などの増水と合わせ、浸水が着色した範囲外に及ぶことも考えられます。地震単独時よりもさらに注意が必要です。

凡例

- 災害時の指定避難所
- 到達時間 ※ため池が決壊してから水が到達するまでの時間
- 河川
- 主要道路

注)この地図の範囲内には指定避難所はありません。日野町のホームページなどで確認してください。(近くには、必佐公民館、こぼと園があります。)



凡例 最大浸水深

0.001 - 0.099m
0.100 - 0.199m
0.200 - 0.299m
0.300 - 0.399m
0.400 - 0.499m
0.500 - 0.999m
1.000 - 1.499m
1.500 - 1.999m
2.000 - 2.999m
3.000m以上

