

## 住民基本台帳の閲覧状況の公表

令和元年度における住民基本台帳の一部の写しの閲覧状況を次のとおり公表します。(住民基本台帳法第11条第3項および第11条の2第12項並びに住民基本台帳の一部の写しの閲覧および住民票の写し等の交付に関する省令第3条の規定に基づく)

申出者の氏名	利用目的の概要	閲覧の年月日	閲覧に係る住民の範囲
株式会社 インテージリサーチ 代表取締役社長 井上 孝志	国立保健医療科学院保健医療経済評価研究センター「医薬品及び医療機器の費用対効果評価におけるQOL尺度の標準値測定のための調査業務」における「健康に関するアンケート」の対象者抽出のため	令和元年 10月2日	大字別所、大字三十坪 昭和5年1月1日から平成15年12月31日までに生まれた男女
一般社団法人 中央調査社会長 大室 真生	NHK放送文化研究所「2020年3月東京オリンピック・パラリンピックに関する調査」の対象者抽出のため	令和2年 1月28日	大字奥師、大字小野、大字仁本木、大字音羽 平成12年12月末日までに生まれた日本人男女
一般社団法人 中央調査社会長 大室 真生	NHK放送文化研究所「2020年3月東京オリンピック・パラリンピックに関する調査」の対象者抽出のため	令和2年 2月14日	大字奥師、大字小野、大字仁本木、大字音羽 平成12年12月末日までに生まれた日本人男女
自衛隊滋賀地方協力本部	自衛官等の募集に伴う広報	令和2年 2月19日	町内全域 平成10年4月2日から平成11年4月1日までに生まれた日本人女性 平成14年4月2日から平成15年4月1日までに生まれた日本人男女

閲覧が認められているのは次の場合です。

1. 国または地方公共団体の機関が、法令で定める事務の遂行のために必要である場合。
2. 統計調査、世論調査、学術研究、その他の調査のうち、総務大臣が定める基準に照らして公益性が高いものの実施のために必要である場合。
3. 公共的団体が行う地域住民の福祉の向上に寄与する活動のうち、公益性が高いと認められるものの実施のために必要である場合。
4. 営利以外の目的で行う居住関係の確認のうち、提訴の提起その他特別の事情による居住関係の確認として市町村長が定めるものの実施のために必要である場合。

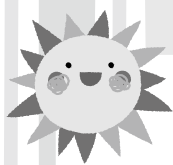
◆問い合わせ先 住民課 住民担当 ☎0748-52-6571

## 防衛省 自衛隊採用試験のご案内

コース	応募資格	受付期間	試験日	処遇等
自衛官候補生 (陸海空)	18歳以上 33歳未満 の方	年間を通じて受 付けています	受付時にお知らせします	特別職国家公務員 任期満了ごとに特例退職手当を支給：約 58万円～約95万円(1任期) 俸給月額：採用時から約3か月間は、14 万2,100円、以降17万9,200円～19万 8,100円(大卒) ◇選抜試験により、定年制または再就職 支援の選択が出来ます。
防衛大学校 (推薦・総合選抜)	高等学校 卒業(卒業見込み を含む) の21歳未 満の方	9月5日(土) ～11日(金)	推薦 9月26日・27日 総合選抜 1次：9月26日 2次：10月31日 11月1日	特別職国家公務員 幹部自衛官を養成(4年間) 学生手当：11万7,000円、期末手当支給
防衛大学校 (一般)		～10月22日(木)	1次：11月7日・8日 2次：12月中旬	特別職国家公務員 学生手当：11万7,000円、期末手当支給 ◇幹部自衛官を養成(4年間)
防衛医科大学校 (医学科・看護学科)		(医学科) ～10月7日(水) (看護学科) ～10月1日(木)	医学科 1次：10月24日・25日 2次：12月中旬 看護学科 1次：10月17日 2次：11月下旬	特別職国家公務員 学生手当：11万7,000円、期末手当支給 ◇医学科学生：総合臨床医を養成(6年間) ◇看護学科学生：保健師・看護師を養成 (4年間)

◆問い合わせ先 自衛隊近江八幡地域事務所 ☎0748-33-2103





# information お知らせ

## 「#私は日野で」 Instagramでの情報 発信にご協力ください！

日野町商工会青年部では地域経済の循環を促進させるため、Instagramでの情報発信に取り組んでおられます。

Instagramでハッシュタグ「#私は日野で」を付けて投稿を行い、地域での活動、消費、生活を発信してください。

地域の活動やお店のPRを行い、認知度アップからサービス・品質の向上に繋げ、地域経済の好循環をめざしましょう！



@i\_love\_hino

### ◆問い合わせ先

日野町商工会青年部事務局  
(日野町商工会内)  
☎0748-52-0515



## 相 談 室

### 【よろず相談】

とき：毎週木曜日（第3木曜日を除く）午前9:00～正午（受付 午前11:30まで）。第2・4木曜日は、人権特設相談も兼ねています。

ところ：勤労福祉会館1階相談室

### 【行政相談】

とき：毎月第3木曜日 午前9:00～正午（受付 午前11:30まで）

ところ：勤労福祉会館1階相談室

布引斎苑休苑日 11月4日(水)

### 10月のし尿収集カレンダー

日	月	火	水	木	金	土
				1	2	3
4	5	6	7	8	9	10
11	12	13	14	15	16	17
18	19	20	21	22	23	24
25	26	27	28	29	30	31

■…し尿収集はお休みです

し尿収集の予約は5日前までにクリーンぬのびき広域事業協同組合（☎0748-23-0107）へお申し込みください。

### 町長懇談室

事前に①希望日、②懇談内容、③連絡先を担当までお知らせください。ご連絡いただいたときに日程調整いたします。

企画振興課 秘書広報担当

☎0748-52-6550

### ◆問い合わせ先 建設計画課 都市計画担当

☎0748-52-16567

屋外広告物を掲出するには、許可が必要な場合があります。自己の住所や営業所等に自己の氏名や店名等を掲出する広告物（自家用広告物）の場合でも許可が必要になる場合があります。エリアによって、掲出できる広告物の大きさや高さ基準を設けて、規制しています。必要な許可を得ていない場合は条例違反となる場合があります。詳しくは、担当窓口へお問い合わせください。

# 屋外広告物 クリーンキャンペーン

県内一斉  
9月1日～10日は屋外広告物適正化旬間



## その屋外広告物、 許可されていますか？



## 休日診療の歯医者さん

9月

9月21日(祝)	阿部D歯科医院	東近江市種町1710-4	☎0748-36-3022
9月22日(祝)	松吉緑町歯科	東近江市八日市緑町1-3	☎0748-23-5374

◆問い合わせ先 一般社団法人湖東歯科医師会 ☎0748-20-2801