

みんなの としょかん

日野町立図書館 ☎0748-53-1644 FAX0748-53-3068
図書館の本は、お近くの公民館でも返却いただけます

新着本ご案内

雷(極端気象シリーズ)

小林文明/著 (成山堂書店)

雷は身近な気象現象のひとつですが、停電や事故をまねく怖いものでもあります。雷の種類や発生のメカニズム、事故の事例、身の守り方等を解説しています。また、トピックや最新の研究からみえる雷のすがたの紹介もあります。



名城の石垣図鑑

小和田哲男/著 (二見書房)

お城というと、ついつい天守閣など建物の方に目を向けがちですが、石積みの名手によるすごい技術や戦の知恵がよくあらわれる部分が石垣です。石垣はお城によって積み方や構造、使われている石も様々。その魅力を全国75の城の石垣をもとに紹介する一冊です。

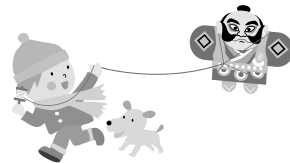


お知らせ

○年末年始の休館

休館期間：12月28日(月)～1月5日(火)

1月は6日(水)から開館いたします。



行事予定

【おはなし会】

毎週土曜日 10:30～11:00

どなたでも参加できます。

【おひざでだっこのおはなし会】

12月19日(土) 11:15～11:40

乳幼児くらいから2歳児までの親子を対象に絵本や手遊び、わらべうたなどをしています。

【託児サービス】

12月9日(水)・16日(水)

毎月第2・3水曜日

10:00～12:00

【映画会】

12月20日(日) 14:00～

『スターリンの葬送狂騒曲』
2017年/イギリス・フランス(107分)

※行事・サービスは中止される場合があります。

| 12月 | | | | | | | 1月 | | | | | | | |
|-----|----|----|----|----|----|----|----|----|----|----|----|----|----|---|
| 月 | 火 | 水 | 木 | 金 | 土 | 日 | 月 | 火 | 水 | 木 | 金 | 土 | 日 | |
| | | 1 | 2 | 3 | 4 | 5 | 6 | | | | | 1 | 2 | 3 |
| 7 | 8 | 9 | 10 | 11 | 12 | 13 | 4 | 5 | 6 | 7 | 8 | 9 | 10 | |
| 14 | 15 | 16 | 17 | 18 | 19 | 20 | 11 | 12 | 13 | 14 | 15 | 16 | 17 | |
| 21 | 22 | 23 | 24 | 25 | 26 | 27 | 18 | 19 | 20 | 21 | 22 | 23 | 24 | |
| 28 | 29 | 30 | 31 | | | | 25 | 26 | 27 | 28 | 29 | 30 | 31 | |

●…休館日 ○…映画会 ◇…託児サービス
 ■…おはなし会 □…おはなし会とおひざでだっこのおはなし会

健康推進員おすすめ料理

減塩・野菜350g摂取で生活習慣病予防

いわしのごま蒲焼き

材料 (2人分)

- いわし(生)中 4尾 ●白ねぎ 20g
- 小松菜 140g ●卵 1/2個
- いり白ごま 大さじ2 ●揚げ油 適量
- 本みりん 小さじ1 ●しょうゆ 小さじ2
- 砂糖 小さじ1

作り方

- ①いわしは、手開きして骨をとる。
- ②小麦粉をつけ、溶きほぐした卵液につけ、白ごまをまぶし、油で揚げる。
- ③本みりん、しょうゆ、砂糖を混ぜ合わせ調味液をつくる。
- ④揚げたいわしを調味液にくぐらせてお皿に盛り、輪切りにした白ねぎをのせる。
- ⑤小松菜を3cmくらいの長さに切り、ゆでたものを一緒に添える。



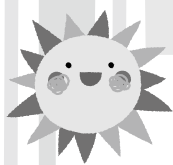
おすすめポイント

“今からでも遅くない骨づくり”のためにカルシウムアップの献立です。ごまをまぶす時は、少しずつまぶすと上手くできます。油で揚げるので、小骨も食べられます。少し多めの油で焼くとお手軽です。

(1人分) 食塩相当量…1.1g / 野菜の量…80g



◆問い合わせ先 日野町健康推進協議会事務局 保健センター ☎0748-52-6574



information お知らせ

2020年12月

入札参加資格申請受付

令和3年度に日野町が発注する建設工事、測量・建設コンサルタントおよび物品等に係る入札参加資格申請書の受付を、令和3年1月に予定しています。

申請要項および申請様式は、12月中旬に町のホームページに掲載を予定しています。入札参加資格申請を希望される場合は要項に従い書類を作成のうえ申請をしてください。

なお、受付期間を過ぎると受付できませんのでご注意ください。

◆問い合わせ先

総務課 財政担当
☎0748-52-6500

ふるさと日野町がんばろう商品券のご使用は1月31日まで!

新型コロナウイルス感染症の

感染拡大に対する生活応援として配布しました「ふるさと日野町がんばろう商品券」の使用期限が近づいています。お忘れのないようお早めにご使用ください。●使用期限/令和3年1月31日まで

◆問い合わせ先

商工観光課
☎0748-52-6562
日野町商工会
☎0748-52-0515

相談室

【よろず相談】

とき：毎週木曜日(第3木曜日を除く)午前9:00～正午(受付 午前11:30まで)。第2・4木曜日は、人権特設相談も兼ねています。

ところ：勤労福祉会館1階相談室

【行政相談】

とき：毎月第3木曜日 午前9:00～正午(受付 午前11:30まで)

ところ：勤労福祉会館1階相談室

1月のし尿収集カレンダー

| 日 | 月 | 火 | 水 | 木 | 金 | 土 |
|----|----|----|----|----|----|----|
| | | | | | 1 | 2 |
| 3 | 4 | 5 | 6 | 7 | 8 | 9 |
| 10 | 11 | 12 | 13 | 14 | 15 | 16 |
| 17 | 18 | 19 | 20 | 21 | 22 | 23 |
| 24 | 25 | 26 | 27 | 28 | 29 | 30 |
| 31 | | | | | | |

■…し尿収集はお休みです

し尿収集の予約は5日前までにクリーンぬのびき広域事業協同組合(☎0748-23-0107)へお申し込みください。

布引斎苑休苑日 2月3日(水)

町長懇談室

事前に①希望日、②懇談内容、③連絡先を担当までお知らせください。ご連絡いただいたときに日程調整いたします。

企画振興課 秘書広報担当
☎0748-52-6550

めざそう! 一世帯一日 100gのごみ減量

年末年始のごみは計画的に出しましょう

◆問い合わせ先 住民課 生活環境交通担当
☎0748-15216578



★捨てる前に
ごみとして出す前に、「まだ使えないか?」「資源として再利用出来ないか?」など、限りある資源の有効利用のために、少しでもごみの量を減らすよう心がけてください。

年の瀬が近づき、大掃除などで、大量のごみを一度に出すと、クリーンわたむき(日野清掃センター)や能登川清掃センターが大変混み合います。年末・年始にかけてごみを出す場合は、一度に出さず計画的に出すようにお願いします。

年末年始の予定 ※30日は15:00までに搬入してください。

| | 12/28 | 12/29 | 12/30 | 12/31 | 1/1 | 1/2 | 1/3 | 1/4 | 1/5 | 1/6 |
|-----------|-------|-------|-------|-------|-----|-----|-----|-----|-----|-----|
| クリーンわたむき | ○ | ○ | ○ | 休み | | | ○ | ○ | ○ | |
| 能登川清掃センター | × | ○ | ○ | 休み | | | ○ | ○ | ○ | |

◆クリーンわたむき(日野清掃センター) 8:30～12:00、13:00～16:30 燃えるごみ、可燃性の粗大ごみ

◆能登川清掃センター 8:30～12:00、13:00～16:30 燃えないごみ、不燃性の粗大ごみ、可燃性の粗大ごみ

・詳しくは、資源ごみカレンダーをご覧ください。・清掃センターへ直接搬入される場合は、必ず搬入許可書が必要です。事前に住民課生活環境交通担当までお越しください。



休日診療の歯医者さん

1月

| | | | |
|----------|------------|-------------------|---------------|
| 1月1日(祝) | 住井歯科医院 | 東近江市東沖野3丁目1-25 | ☎0748-22-1290 |
| 1月2日(土) | 佐々木歯科医院 | 東近江市佐野町484-61 | ☎0748-42-6874 |
| 1月3日(日) | 江田歯科医院 | 近江八幡市中小森町江元1394-1 | ☎0748-31-4618 |
| 1月11日(祝) | ひめの歯科クリニック | 東近江市建部上中町606 | ☎0748-36-2518 |

◆問い合わせ先 一般社団法人湖東歯科医師会 ☎0748-20-2801