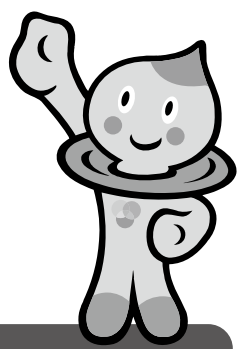


見分けにくいこと
でお知らせします。



について

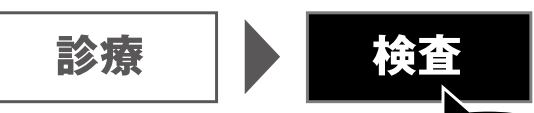
など身近な医療機関
・ クリニック)

ることができない医療機関
いる患者などが来院する専門外来
けられない診療所 など

診療できる医療機関を
案内します。

を診療する医療機関
・ 検査医療機関)

より、必要な検査を行います



インフルエンザ
新型コロナウイルス
その他

検査ができないときは、
検査できる医療機関を紹介。

お近くの医療機関の 検索はこちら

スマホ

病院・薬局検索
医療ネット滋賀



医療ネット滋賀 検索

※上記の診療・検査医療機関を
検索することはできません。

ガラケー

症状はないが、心配な方 (予防方法などの相談)

一般電話相談窓口

大津市 TEL 077-522-7228 平日 9:00~17:00
FAX 077-525-6161
E-mail hoken@city.otsu.lg.jp

大津市以外 TEL 077-528-3637 毎日 8:30~17:15
FAX 077-528-4865
E-mail corona-soudan@pref.shiga.lg.jp

新型コロナウイルス感染拡大防止



『もしサポ滋賀』



～ ご利用をお願いします ～

県内の施設等を利用する際に、利用者自身に利用
歴を登録していただき、感染のおそれが高い場合に
お知らせするシステムです。

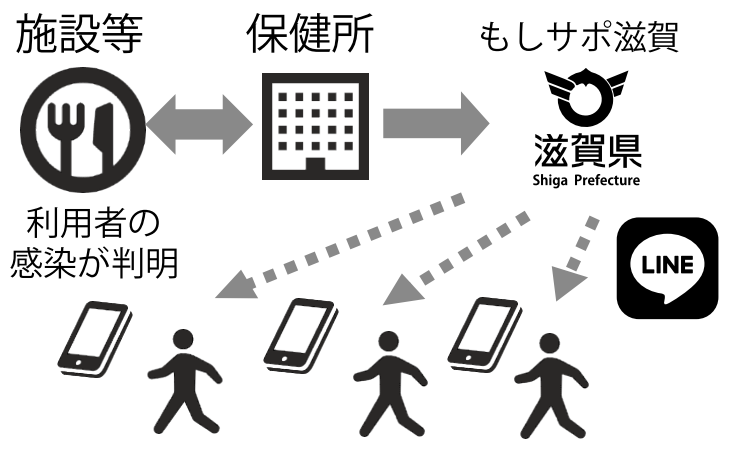


1 利用施設などで QR を読み取り



2 感染のおそれがある場合にお知らせ

同じ施設等の利用者に新型コロナウイルスの感染が確認され、
保健所が不特定の方への感染のおそれが高いと判断した場合
には、対象者にLINEでメッセージをお知らせします。



※QRコードは株式会社デンソーウェーブの登録商標です。

滋賀県からのお願い

新型コロナウイルス感染症の初期症状は、風邪やインフルエンザなど、他の疾病とから、発熱などの症状がある場合の医療機関の相談・受診方法が変更になりましたの(11月1日から)

発熱などの症状がある場合の相談・受診

発熱などの症状がある方

- ①まずは、お近くの診療所・クリニックに電話等で相談

発熱、のどの痛み、頭痛、下痢、体のだるさ、においや味がわかりにくい等の症状がある場合は、受診前に必ず電話等で連絡してください。

- ②診療所が指定する方法で受診

来院時間や来院方法などを指定されることがあります。

- ③受診時には感染予防を徹底

手洗いをすませて、マスクを着用して受診してください。

相談・受診(休日・夜間の場合)

休日・夜間に症状が つらくなったとき

休日急病診療所等

救急病院(外来)
重症の場合に対応

※緊急時に応急措置を行うところ
ですので、基本的に新型コロナ
ウイルスの検査はできません。

案内(休日・夜間の場合)

相談

相談・
受診

相談

案内

かかりつけ医 (診療所)

発熱患者等を診
・特に免疫低下して
・構造的に動線が分

案内

発熱患者等
(診療)

医師の診察に

相談先・受診先に 迷ったとき

受診・相談センター 毎日
24時間

大津市 TEL 077-526-5411
FAX 077-525-6161
E-mail hoken@city.otsu.lg.jp

大津市
以外 TEL 077-528-3621
FAX 077-528-4865
E-mail s-support@office.email.ne.jp