

4月のし尿収集カレンダー

日	月	火	水	木	金	土
				1	2	3
4	5	6	7	8	9	10
11	12	13	14	15	16	17
18	19	20	21	22	23	24
25	26	27	28	29	30	

■…し尿収集はお休みです

し尿収集の予約は5日前までにクリーンぬのびき広域事業協同組合(☎0748-23-0107)へお申し込みください。

相談室

【よろず相談】

とき：毎週木曜日(第3木曜日を除く)午前9:00～正午(受付午前11:30まで)。第2・4木曜日は、人権特設相談も兼ねています。

ところ：勤労福祉会館1階相談室
日野町社会福祉協議会
☎0748-52-1219

【行政相談】

とき：毎月第3木曜日 午前9:00～正午(受付午前11:30まで)

ところ：勤労福祉会館1階相談室
総務課総務担当
☎0748-52-6500

布引斎苑休苑日 4月7日(水)

聖徳太子1400年祭(仮称)に向け始動!

社会の教科書でもおなじみの聖徳太子は、多くの日本人に親しまれている歴史上の人物です。

政治の場として活躍した奈良、四天王寺を建立した大阪など、聖徳太子とゆかりが深い地域はたくさんありますが、その中でも、聖徳太子の文化が最も色濃く残っているのが東近江地域(東近江市、近江八幡市、日野町、竜王町)であることをご存知ですか。

地域に住む人々が聖徳太子を厚く信仰し、その結果として社寺や仏像だけでなく、地域のお堂や地名、木々、食べ物にまで聖徳太子にまつわる縁起や伝承が数多く残されています。

こうした地域資源をいかして、さまざまな取り組みを推進し、地域の活性化を図ることを目的に、2市2町と聖徳太子ゆかりの社寺が中心となり、「聖徳太子1400年悠久の近江魅力再発見委員会」を昨年10月に発足しました。現在、聖徳太子が薨去され1400

年を迎える令和4年の御遠忌に向けて、魅力を発信する取り組みを進めています。

また、当委員会では、聖徳太子にまつわる歴史文化遺産についてまとめた報告書を作成しました。東近江観光振興協議会のHPでダウンロードできます。ぜひご覧ください。

当会の情報や聖徳太子ゆかりの歴史文化資源を今後も発信していきますので、地域全体で盛り上げていきましょう。

◆問い合わせ先

聖徳太子1400年悠久の近江魅力再発見委員会事務局(東近江市観光物産課内)
☎0748-24-5662
IP電話 050-5801-5662



4月1日からの指定管理者が決まりました

町では、4月からの指定管理者を更新する4施設について、12月議会での可決を経て指定管理者の指定をしたのでお知らせします。

施設名	指定管理者	指定期間	担当課 問い合わせ先
日野町農業構造改善事業施設(滋賀農業公園)	株式会社ワールドインテック	R3.4.1～ R8.3.31	農林課 ☎0748-52-6563
日野町林業センター	滋賀中央森林組合		福祉保健課 ☎0748-52-6573
日野町勤労福祉会館	社会福祉法人日野町社会福祉協議会		教育委員会事務局生涯学習課 ☎0748-52-6566
日野町民会館 わたむきホール虹	一般財団法人日野町文化振興事業団		



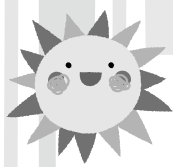
休日診療の歯医者さん

3月

4月

3月20日(土)	やまだ歯科	東近江市五個荘川並町53-5	☎0748-48-5757
4月29日(祝)	富永歯科医院	近江八幡市千僧供町591-1	☎0748-37-7002

◆問い合わせ先 一般社団法人湖東歯科医師会 ☎0748-20-2801



information お知らせ

自動車の登録・検査申請はお早めに

お手持ちの自動車で、検査の有効期間が3月中のものや、名義変更・住所変更・廃車手続きがお済みでないものはありますか？例年3月の年度末は、自動車の検査・登録申請窓口が混雑しますので、できるだけ早めに済ませましょう。

なお、車種によって取扱い窓口が異なりますので、下記をご確認ください。

- ◆普通自動車・二輪(126cc～)は…近畿運輸局滋賀運輸支局
☎050-5540-2064
- ◆軽自動車は…軽自動車検査協会滋賀事務所
☎050-3816-1843
- ◆日野町ナンバー(原付・農耕車等)は…税務課住民税担当
☎0748-52-6570

日野町農業再生協議会 事務所移転

日野町農業再生協議会の事務所が、2月1日(月)から、グリーン近江農業協同組合日野東支店1階の営農経済課内から2階の旧会議室へ移転しました。なお、所在地・電話番号に変更はありません。

- ◆問い合わせ先
日野町農業再生協議会
☎0748-52-6420
農林課農政担当
☎0748-52-6563

首都圏で学ぶ学生の皆さんへ 湖国寮入寮生募集

首都圏で学ぶ滋賀県出身者の学生生活を支援する湖国協会では、令和3年度の入寮生を募集しています。首都圏の大学等に進学を予定されている方は、お問合せください。

●ところ／東京都武蔵野市西久保2-15-30 湖国寮 ●対象／18歳以上の大学、専門学校へ進学の学生 ●寮費／(2人部屋の場合)1日2食付(朝夕食)6.5万円/月 ●その他…電気・水道代は実費負担、年次途中の入寮可 ●申込方法／TEL・FAX(受付時間：平日9時～17時)または、ホームページ

- ◆申し込み・問い合わせ先
(公財)湖国協会 湖国寮
☎・FAX 0422-55-1135
ホームページ
<http://www.koko-kuryo.com>



町長懇談室

事前に①希望日、②懇談内容、③連絡先を担当までお知らせください。ご連絡いただいたときに日程調整いたします。
企画振興課 秘書広報担当
☎0748-52-6550

防衛省 自衛隊採用試験のご案内

コース	自衛官候補生(陸海空)	予備自衛官補(一般・技能)	一般幹部候補生	一般曹候補生(陸海空)(第1回)
応募資格	18歳以上33歳未満の方	一般：18歳以上34歳未満の方 技能：18歳以上で資格により36歳以上55歳未満の方	22歳以上26歳未満の方(大卒)、修士課程修了者等で28歳未満の方(院卒)	18歳以上33歳未満の方
受付期間	年間を通じて受付しています	1月6日(水)～4月9日(金)	第1回 3月1日(月)～4月28日(水) 第2回～6月18日(金) ※飛行要員は、第1回のみ。	3月1日(月)～5月11日(火)
試験日	受付時にお知らせします	4月17日(土)、18日(日)(いずれか1日)	第1回1次：5月8日(土)、9日(日)(飛行要員のみ) 第1回2次：6月中旬 第1回3次：7月(飛行要員のみ)	1次：5月22日(土)、23日(日) 2次：6月19日(土)、20日(日) ※指定する1日
処遇等	特別職国家公務員 任期満了ごとに特例退職手当を支給：約58万円～約95万円(1任期) (※2年度資料) 俸給月額：採用時から約3か月間は、14万2100円+約3か月間終了時22万1000円支給、以降俸給月額17万9200円～19万8100円(大卒) ◇選抜試験により、定年制または再就職支援の選択ができます。	非常勤の特別職国家公務員 教育訓練招集手当：7900円/日額(教育訓練参加日数分支給) ◇所定の教育訓練修了後、予備自衛官として任用	特別職国家公務員 俸給月額：22万6500円～24万7500円(※2年度資料)	特別職国家公務員 俸給月額：17万9200円～19万8100円(大卒) (※2年度資料) ◇部隊の中核である曹を養成するコース



◆問い合わせ先 自衛隊近江八幡地域事務所 ☎0748-33-2103