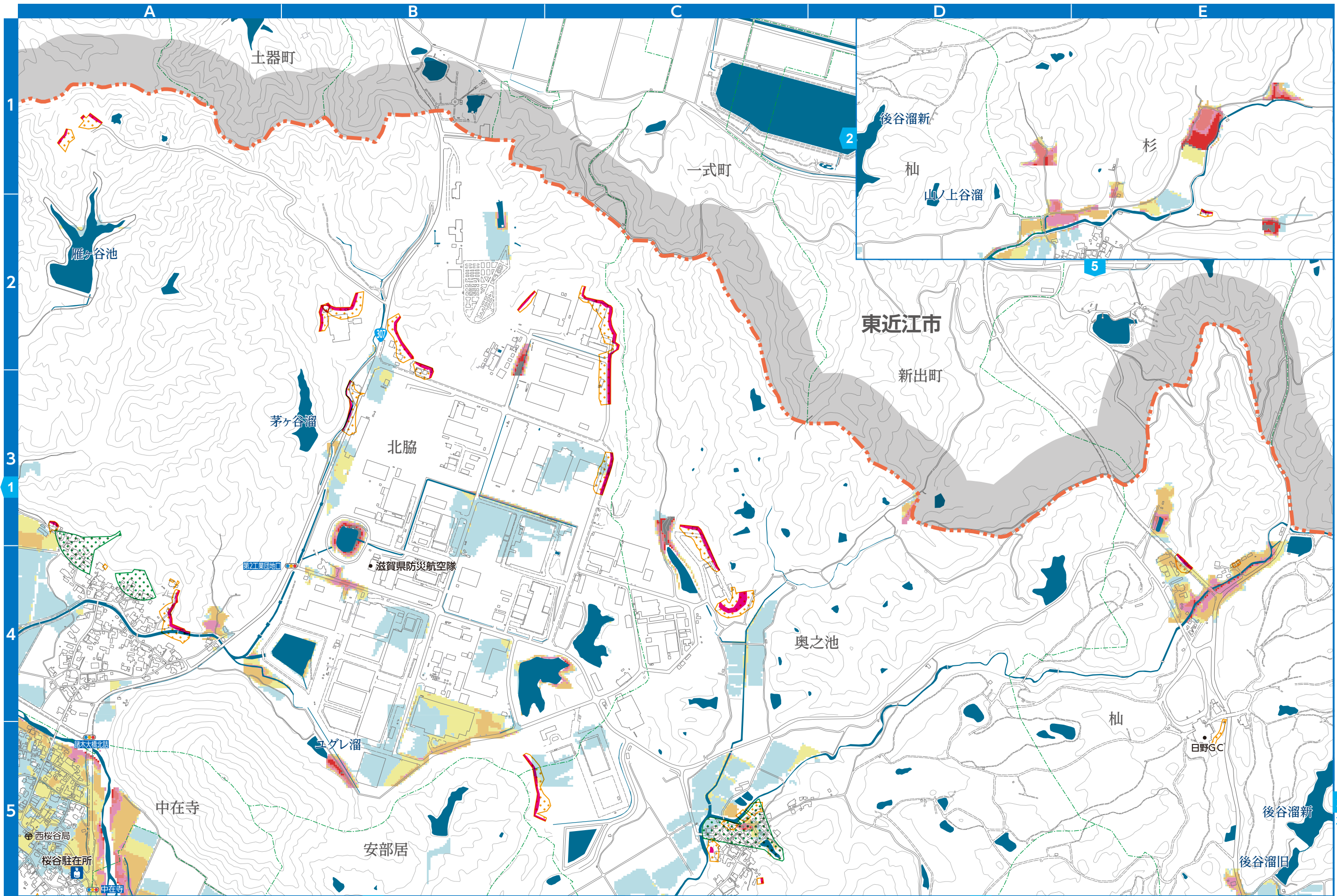


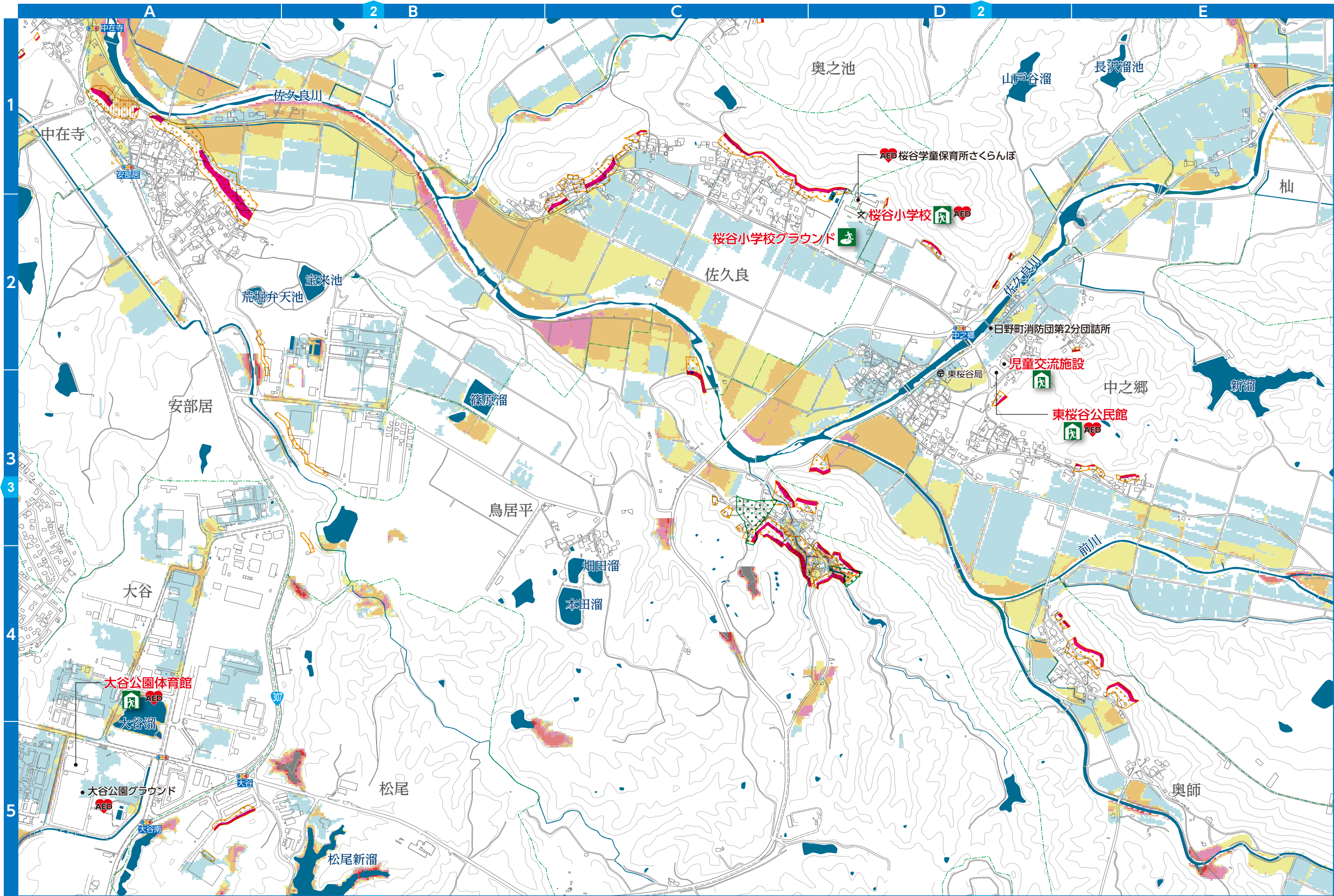
凡例

水害(浸水)	5m以上	1m~2m未満	急傾斜地	土砂災害警戒区域	土石流	土砂災害警戒区域	地すべり	土砂災害警戒区域
	4m~5m未満	0.5m~1m未満	土砂災害特別警戒区域	土砂災害警戒区域	土砂災害特別警戒区域			
	3m~4m未満	0.5m未満						
	2m~3m未満							



凡例

水害(浸水)	5m以上	1m~2m未満	急傾斜地	土石流	地すべり
	4m~5m未満	0.5m~1m未満	土砂災害警戒区域	土砂災害警戒区域	土砂災害警戒区域
	3m~4m未満	0.5m未満	土砂災害特別警戒区域	土砂災害特別警戒区域	
	2m~3m未満				



凡例

水害(浸水)

- 5m以上
- 4m~5m未満
- 3m~4m未満
- 2m~3m未満
- 1m~2m未満
- 0.5m~1m未満
- 0.5m未満

土砂災害

急傾斜地

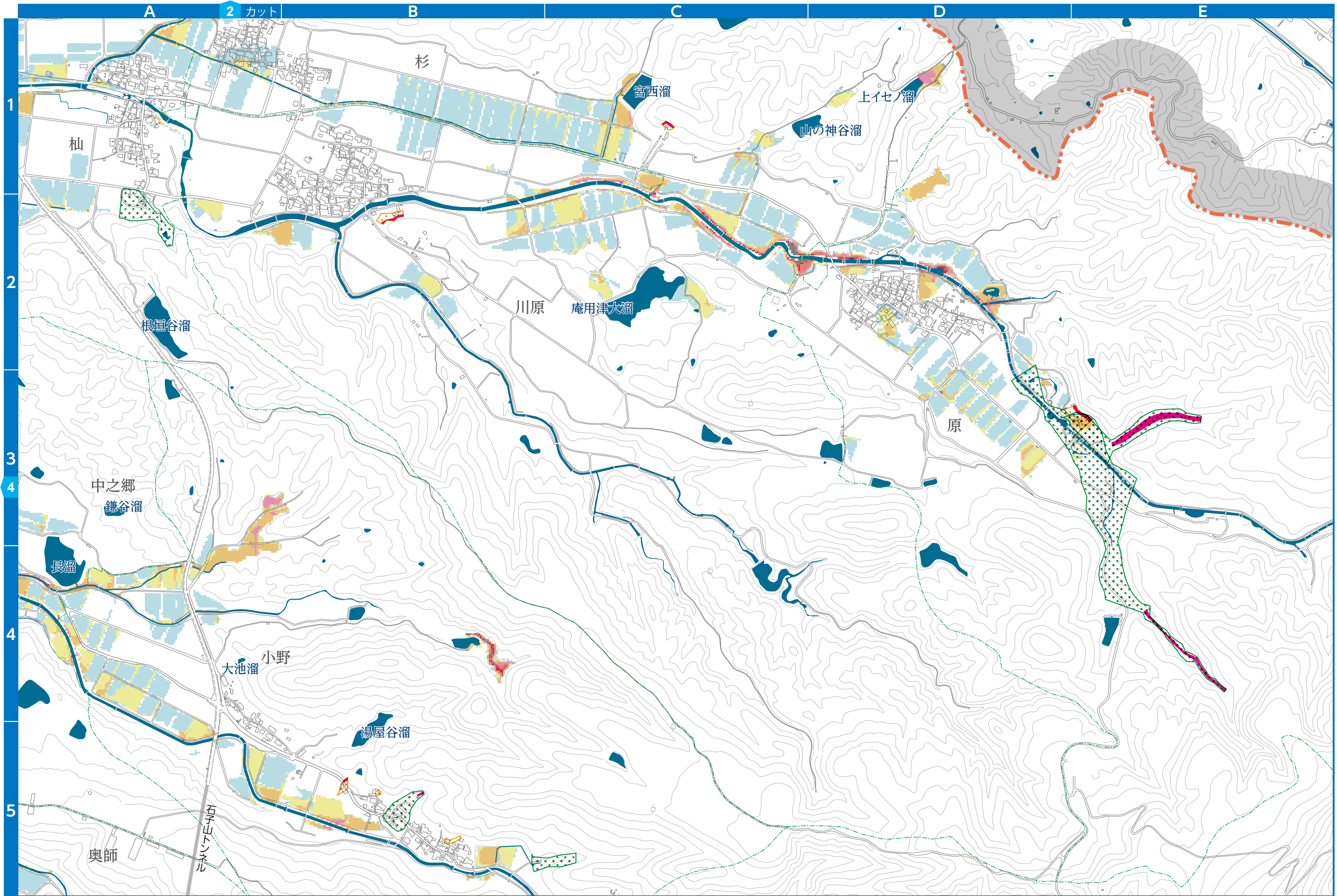
- 土砂災害警戒区域
- 土砂災害特別警戒区域

土石流

- 土砂災害警戒区域
- 土砂災害特別警戒区域

地すべり

- 土砂災害警戒区域



凡例

水害(浸水)

5m以上	1m~2m未満
4m~5m未満	0.5m~1m未満
3m~4m未満	0.5m未満
2m~3m未満	

土砂災害

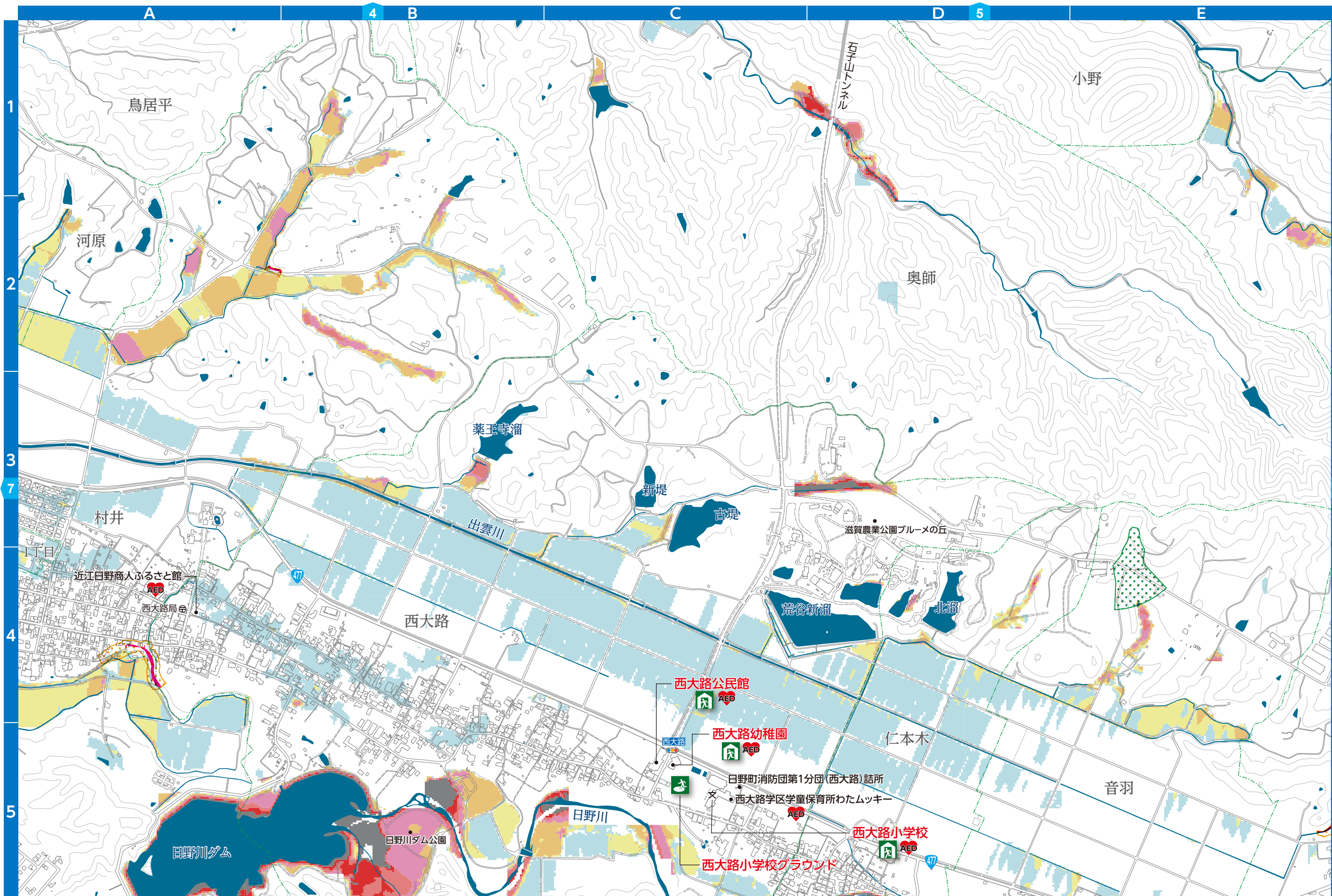
急傾斜地	土砂災害警戒区域
	土砂災害特別警戒区域

土石流

土砂災害警戒区域	土砂災害特別警戒区域
----------	------------

地すべり

土砂災害警戒区域	土砂災害特別警戒区域
----------	------------



凡例

水害(浸水)

5m以上	1m~2m未満
4m~5m未満	0.5m~1m未満
3m~4m未満	0.5m未満
2m~3m未満	

土砂災害

急傾斜地

土砂災害警戒区域
土砂災害特別警戒区域

土石流

土砂災害警戒区域
土砂災害特別警戒区域

地すべり

土砂災害警戒区域

