



凡例

水害(浸水)

5m以上	1m~2m未満
4m~5m未満	0.5m~1m未満
3m~4m未満	0.5m未満
2m~3m未満	

土砂災害

急傾斜地

土砂災害警戒区域
土砂災害特別警戒区域

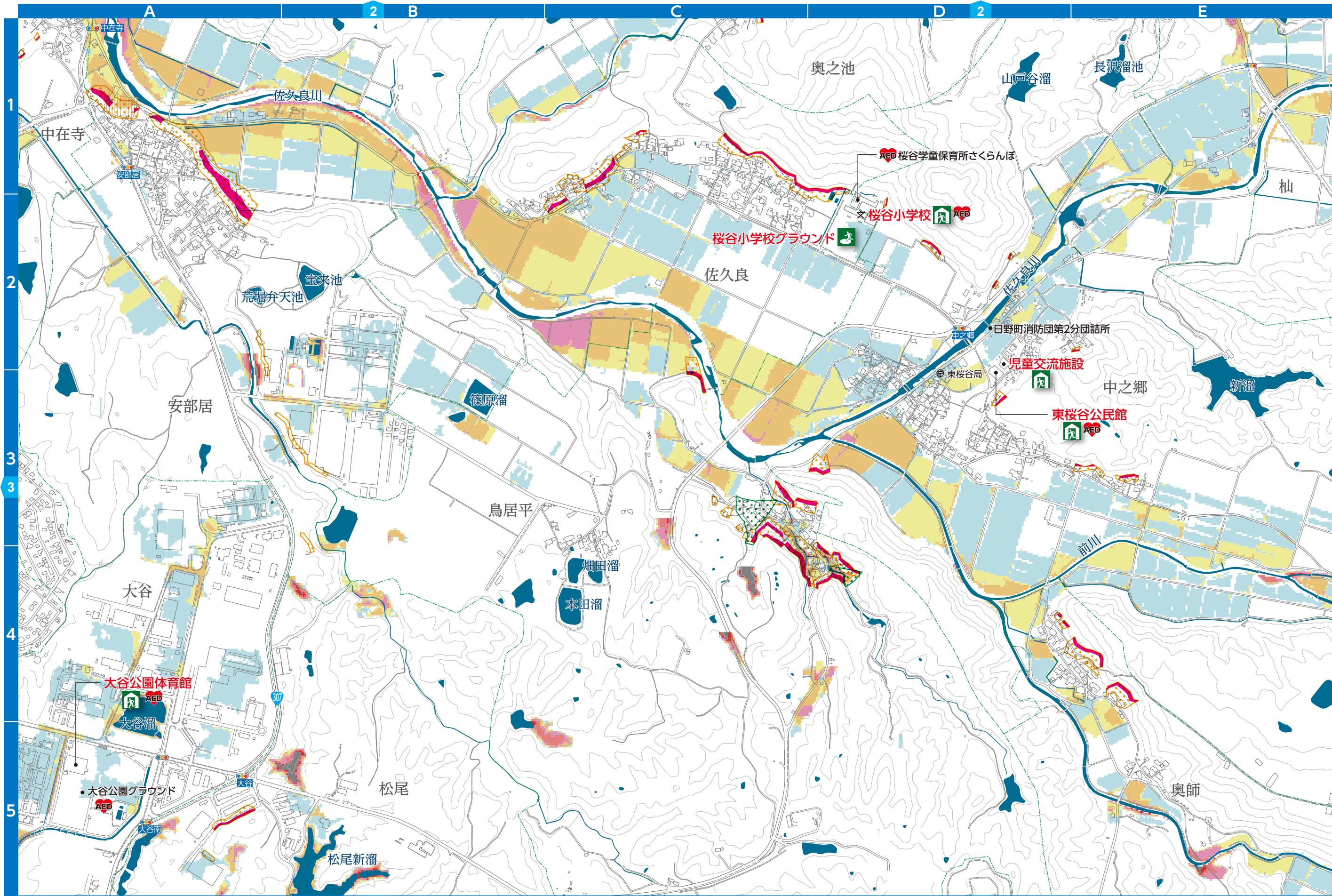
土石流

土砂災害警戒区域
土砂災害特別警戒区域

地すべり

土砂災害警戒区域
----------

詳細地図 4





凡例

水害(浸水)

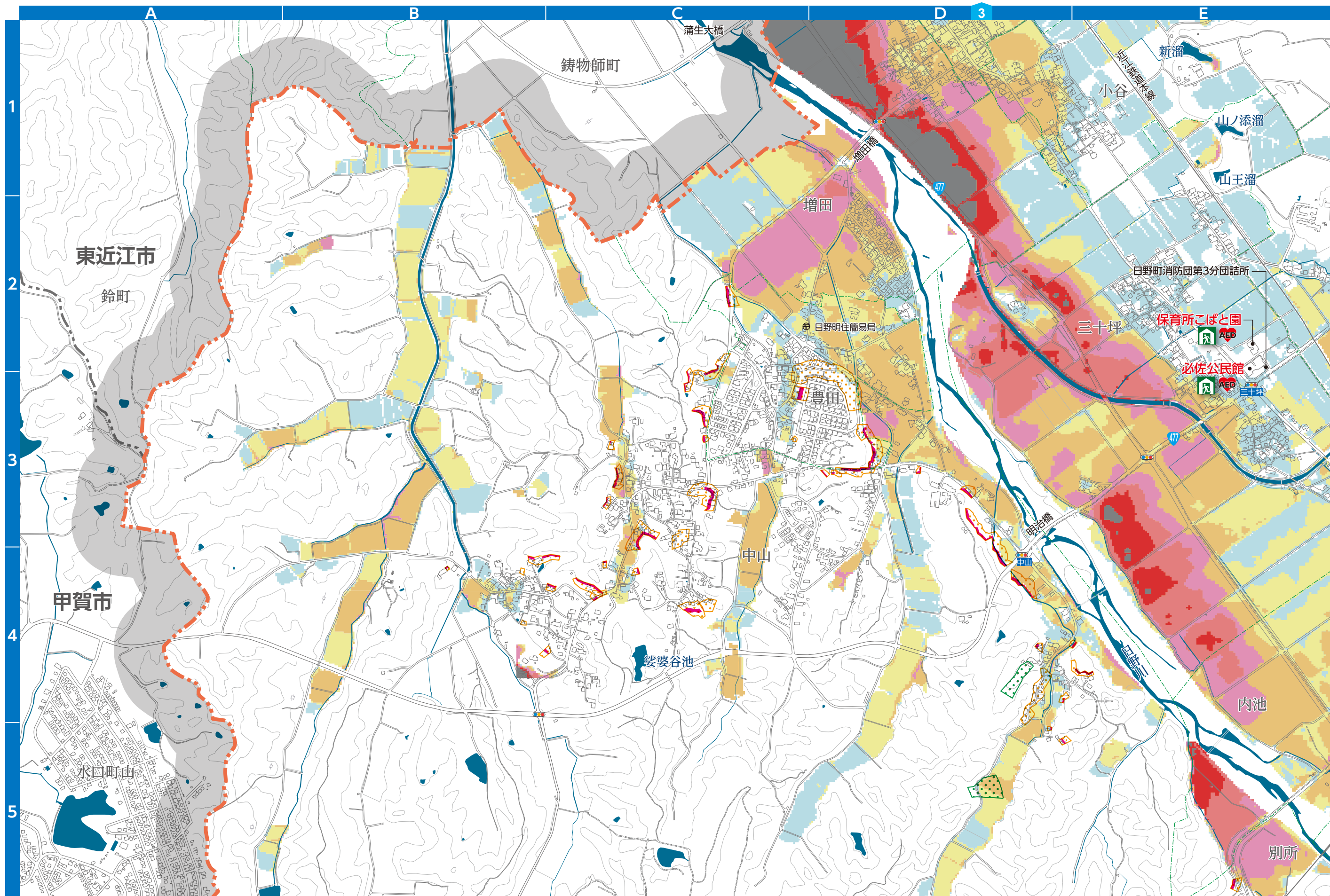
- 5m以上
- 4m~5m未満
- 3m~4m未満
- 2m~3m未満
- 1m~2m未満
- 0.5m~1m未満
- 0.5m未満

土砂災害

- 急傾斜地
- 土砂災害警戒区域
- 土砂災害特別警戒区域

- 土石流
- 土砂災害警戒区域
- 土砂災害特別警戒区域

- 地すべり
- 土砂災害警戒区域





凡例

水害(浸水)

5m以上	1m~2m未満
4m~5m未満	0.5m~1m未満
3m~4m未満	0.5m未満
2m~3m未満	

土砂災害

急傾斜地

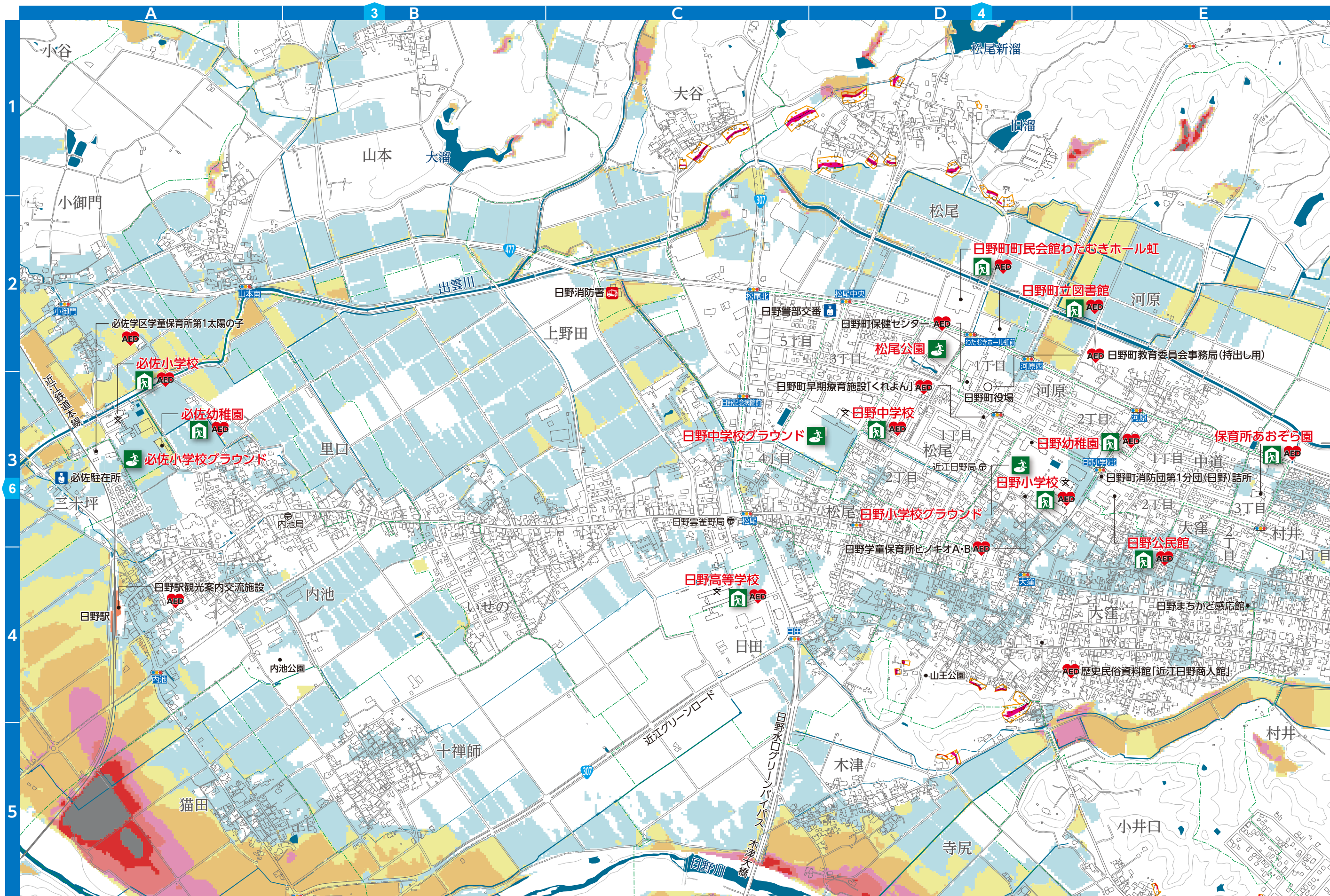
土砂災害警戒区域
土砂災害特別警戒区域

土石流

土砂災害警戒区域
土砂災害特別警戒区域

地すべり

土砂災害警戒区域
----------





**凡例**

**水害(浸水)**

- 5m以上
- 4m~5m未満
- 3m~4m未満
- 2m~3m未満
- 1m~2m未満
- 0.5m~1m未満
- 0.5m未満

**土砂災害**

**急傾斜地**

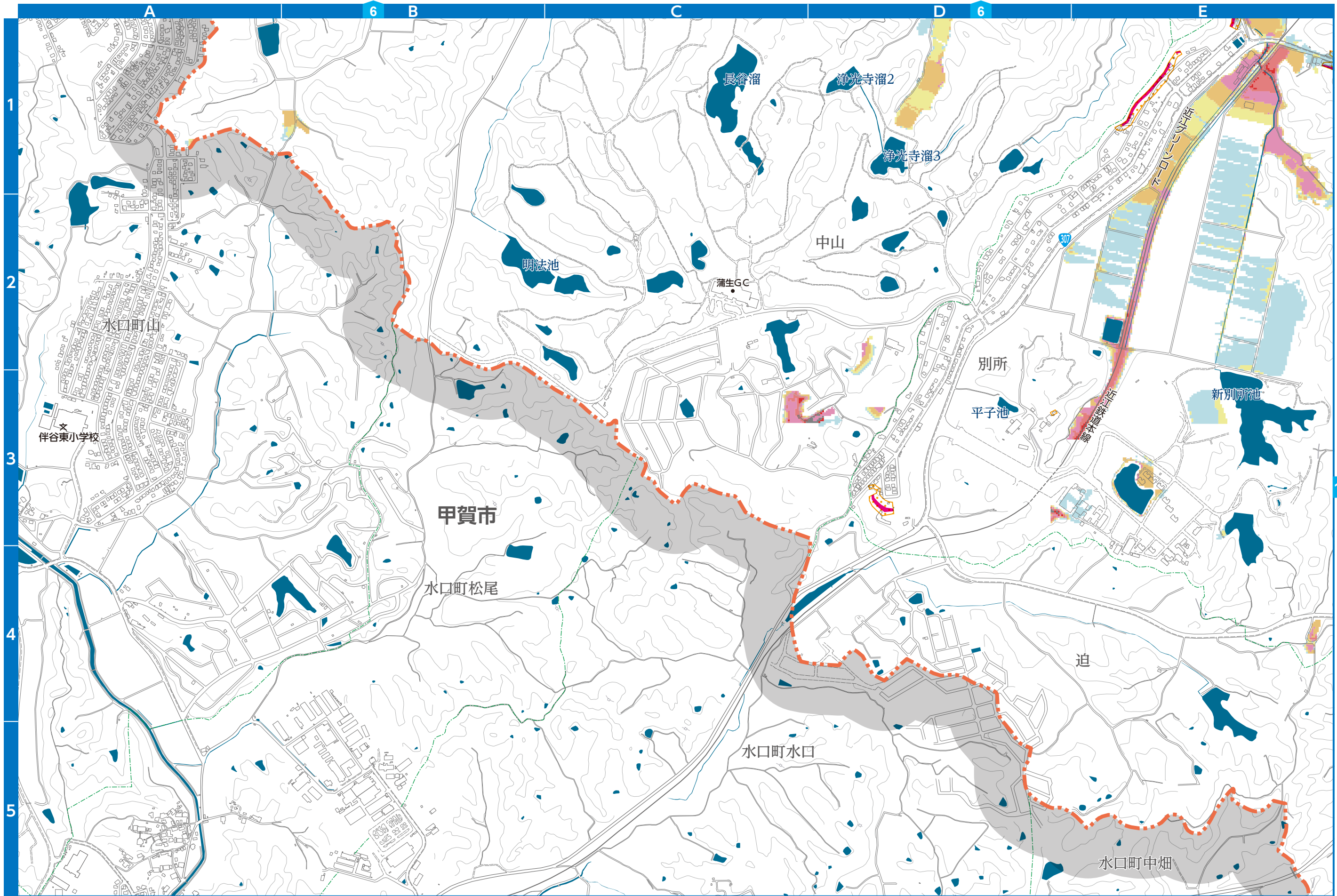
- 土砂災害警戒区域
- 土砂災害特別警戒区域

**土石流**

- 土砂災害警戒区域
- 土砂災害特別警戒区域

**地すべり**

- 土砂災害警戒区域





凡例

水害(浸水)

5m以上	1m~2m未満
4m~5m未満	0.5m~1m未満
3m~4m未満	0.5m未満
2m~3m未満	

土砂災害

急傾斜地

土砂災害警戒区域	土砂災害特別警戒区域
----------	------------

土石流

土砂災害警戒区域	土砂災害特別警戒区域
----------	------------

地すべり

土砂災害警戒区域
----------

