

みんなの としょかん

日野町立図書館

☎0748-53-1644 FAX 0748-53-3068

図書館の本は、お近くの公民館でも返却していただけます

図書館からのお知らせ

○9月30日(木)～10月7日(木)まで
蔵書点検のため休館します。

蔵書点検期間には、資料を1つずつ確認する作業を行い、館内の見直しなどを行っています。利用者みなさまにはご不便をおかけしますが、ご理解をお願いします。

○図書館の黄色いかばん、お家にありませんか？

図書館の貸出用かばん(黄色のかばん)の返却し忘れはありませんか？貸出用かばんは、利用者の皆さんに使っていただくためのかばんです。本を返却する際に、一緒にお返しください。また、返し忘れたかばんをお持ちの方は、図書館までお持ちください。

新着本のご案内

妄想古典教室
欲望で読み解く日本美術
木村朗子/著(青土社)



「古代中世の世界の理解には妄想が必要」と著者の言葉は扇情的ですが、内容は、いたって真面目です。滋賀県の石山寺も取り上げられており、文学、美術史、歴史学など領域にこだわらず自在に妄想する著者とともにあなたも妄想を楽しんでみてはいかがでしょうか。

行事予定

- | | |
|---|--|
| <p>【おはなし会】 毎週土曜日 10:30～11:00 【おひざでだっこのおはなし会】 10月16日(土) 11:15～11:40 乳幼児くらいから3歳児までの親子を対象に絵本や手遊び、わらべうたなどを行っています。</p> | <p>【託児サービス】 10月13日(水)・20日(水) 毎月第2・3水曜日 対象:0歳から3歳 【えいが会】 10月17日(日)14:00～ 『ねばけ』 2015年/日本(111分)</p> |
|---|--|
- ※行事・サービスは中止される場合があります。

| 10月 | | | | | | |
|-----|----|----|----|----|----|----|
| 月 | 火 | 水 | 木 | 金 | 土 | 日 |
| | | | | 1 | 2 | 3 |
| 4 | 5 | 6 | 7 | 8 | 9 | 10 |
| 11 | 12 | 13 | 14 | 15 | 16 | 17 |
| 18 | 19 | 20 | 21 | 22 | 23 | 24 |
| 25 | 26 | 27 | 28 | 29 | 30 | 31 |

| 11月 | | | | | | |
|-----|----|----|----|----|----|----|
| 月 | 火 | 水 | 木 | 金 | 土 | 日 |
| 1 | 2 | 3 | 4 | 5 | 6 | 7 |
| 8 | 9 | 10 | 11 | 12 | 13 | 14 |
| 15 | 16 | 17 | 18 | 19 | 20 | 21 |
| 22 | 23 | 24 | 25 | 26 | 27 | 28 |
| 29 | 30 | | | | | |

■…休館日 ○…えいが会 ◇…託児サービス
●…おはなし会 □…おはなし会とおひざでだっこのおはなし会

健康推進員おすすすめ料理

減塩・野菜350g摂取で生活習慣病予防

野菜たっぷり和風丼

材料(2人分)

- にんじん 40g ●白菜 40g ●生しいたけ 2個
- たまねぎ 1/4個 ●ほうれんそう 20g
- 豚肉(薄切り) 50g ●卵 1個 ●サラダ油 適量
- A(水 150mL/しょうゆ 大さじ1/2/料理酒 大さじ1/2/顆粒和風だし 小さじ1/みりん 大さじ1/塩・こしょう 少々) ●B(片栗粉 大さじ1/水 大さじ1) ●ごはん 適量

作り方

- ①にんじんは長さ3～4cmの細切りに、たまねぎは串切りにする。
- ②白菜、生しいたけ、ほうれんそうは食べやすい大きさに切る。
- ③豚肉は一口大に切り、サラダ油を熱したフライパンで中火で炒める。火がとおったら①を加え、全体に火がとおるまで炒める。
- ④②を加え全体に火がとおるまで炒める。
- ⑤火を弱めてAを入れ、ひと煮立ちさせる。
- ⑥Bを入れて好みのとろみがつけば、卵を溶き入れてしばらくおいてから混ぜる。
- ⑦器にあたたかいごはんを入れて、⑥を盛り付ける。



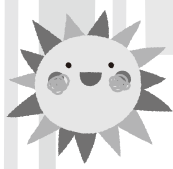
おすすすめポイント

定番の野菜を使った和風丼は、きのこの種類や野菜の量や種類を少し変えてもおいしくできるメニューです。冷蔵庫の野菜室の在庫確認のついでに作ってみてはいかがでしょうか。

(1人分) 食塩相当量…約1.6g/野菜の量…約86g



◆問い合わせ先 日野町健康推進協議会事務局 福祉保健課 保健担当 ☎0748-52-6574



information お知らせ

新しく犬を飼われた方へ

新しく犬を飼う場合や犬と一緒に他の市町村から転入する場合は犬の登録が必要となります。登録は住民課生活環境交通担当で行ってください。

飼い犬への予防接種は狂犬病予防法第5条の規定により、年に1回受けさせることが義務付けられています。そのため、責任をもって動物病院などで予防接種を受けさせるようお願いいたします。

なお、日野町では毎年4月から5月にかけて各地区の公民館などで狂犬病の予防接種を実施しています。実施日が近づきましたら、はがきなどで案内します。

◆問い合わせ先

住民課 生活環境交通担当
☎0748-52-6578

無料調停手続相談会

調停制度の手続き、利用方法などについて無料で相談をお受けする無料調停手続相談会を開催します。相談時間は30分以内、秘密厳守。

【民事】借金、近隣トラブル、

不動産、交通事故など
【家事】相続、離婚、
家庭内トラブルなど

●とき／10月6日(水) 13:30
～16:00 ●ところ／県立男女
共同参画センター(G-NETし
が) 大ホール ●その他／予約不
要、先着25組まで

◆問い合わせ先

滋賀調停協会東近江支部
☎077-503-8111 (大津地方
裁判所に繋がります。調停手
続き相談に関するお問い合わせ
先である旨お伝えください)

「近江から見る『街道をゆく』のメッセー ジ 司馬遼太郎氏没後25年記念シンポジウム」を開催します

●とき／10月30日(土) 開場
13:30 開演14:00 終了16:
30 ●ところ／滋賀県立芸術劇場
びわ湖ホール中ホール ●内容
／基調講演 講師：上村洋行氏
(司馬遼太郎記念館館長)／パネ
ルディスカッション パネリス
ト：安部龍太郎氏(作家)、澤田
瞳子氏(作家)、今村翔吾氏(作
家) コーディネーター：古屋和
雄氏(文化外国語専門学校校長)

●参加費／無料 ●締切／10月
12日(火)

◆問い合わせ先

事務局(株式会社エフエム滋賀)
☎077-527-0814

11月のし尿収集カレンダー

| 日 | 月 | 火 | 水 | 木 | 金 | 土 |
|----|----|----|----|----|----|----|
| | 1 | 2 | 3 | 4 | 5 | 6 |
| 7 | 8 | 9 | 10 | 11 | 12 | 13 |
| 14 | 15 | 16 | 17 | 18 | 19 | 20 |
| 21 | 22 | 23 | 24 | 25 | 26 | 27 |
| 28 | 29 | 30 | | | | |

■…し尿収集はお休みです

し尿収集の予約は5日前までにクリーンぬのびき広域事業協同組合(☎0748-23-0107)へお申し込みください。

相 談 室

【よろず相談】

とき：毎週木曜日(第3木曜日を除く)午前9:00～正午(受付午前11:30まで)。第2・4木曜日は、人権特設相談も兼ねています。

ところ：勤労福祉会館1階相談室

【行政相談】

とき：毎月第3木曜日 午前9:00～正午(受付午前11:30まで)

ところ：勤労福祉会館1階相談室

布引斎苑休苑日 11月3日(水)

町長懇談室

事前に①希望日、②懇談内容、③連絡先を担当までお知らせください。ご連絡いただいたときに日程調整いたします。

企画振興課 秘書広報担当
☎0748-52-6550

申込不要

人権啓発推進事業

ふれあい学習会

●講師 さくらいりようこ氏

●演題 生きるを伝える、難病、震災、コロナウイルス、苦難の先の希望の光とは

●とき 10月15日(金)

●ところ 午後7時30分開演
わたむきホール虹

※工事中につき役場・松尾公園の駐車場をご利用ください。なお、新型コロナウイルス感染症の感染拡大状況によりオンライン配信のみとなる場合があります。

難病フロン病との闘病、音楽の道への挫折、さらなる挑戦という波乱万丈な人生から、夢を持って生きるすばらしさを多くの人に伝えていただきます。

また、普通とは何か、幸せとは何かを、どんな境遇にあっても自分の人生を生きていることが最大の幸せであることを伝えていただきます。



オンライン配信します
Youtubeで検索
「滋賀県日野町」
または
2次元コードから



◆問い合わせ先 生涯学習課 生涯学習担当
☎0748-52-6566