

よい歯の健康老人 コンクール



- ◎応募資格…年齢満70歳以上で健康でよい歯の方（男女不問）。
- ◎応募方法…歯に自信のある方は、最寄りの歯科医院または保健センター、保健所、老人クラブに申し込んでください。
- ◎応募期間…10月1日(月)～31日(水)
- ◎該当者審査基準…A: 1～2歯欠損まで可／B:Aに付随する一部治療は可／C:軽度の歯周疾患も可
- ◎審査日時 11月23日(金)
 - 午前 10:00 審査受付開始
 - 10:30 審査受付終了
 - 11:00 「健康老人大学」講座
 - 午後 1:00 審査発表
 - 午後 1:30 表彰式
- ◎審査会場…高島市民会館(高島市今津町中沼1丁目3-1(JR湖西線近江今津駅下車徒歩3分))
- ◆申し込み・問い合わせ先
保健センター ☎②6574 有線⑤7777

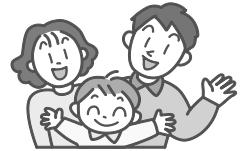
あなたも提案してみませんか

日野町男女共同参画懇話会 委員を募集しています

日野町では、「ひのパートナープラン21（日野町男女共同参画行動計画）」を平成11年12月に策定し、女性と男性が社会のあらゆる分野で対等なパートナーとして参画できる社会を目指しています。

この男女共同参画社会の実現に向けて、総合的な施策等の推進について審議いただく「日野町男女共同参画懇話会」の委員を募集します。

- 委員の任期…委嘱の日から平成21年3月31日
- 応募資格…町内在住、または町内にお勤めの年齢20歳以上の方
- 募集人数…3名
- 応募方法…企画振興課にある応募用紙（町のホームページからもダウンロードできます）に必要な事項をご記入の上、ご応募ください。
- 締め切り…10月31日(水)
- ◆応募・問い合わせ先
企画振興課 企画人権担当
☎②6552 有線⑤8963



～働く未来を考える～

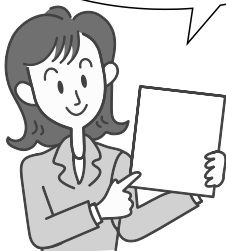
10月1日に

就業構造基本調査

を実施します



これからのまちづくり
を考える基礎になります。
調査へのご協力をお願いします。



就業構造基本調査は、我が国の就業・不就業の状態を調査し、全国及び地域別の就業構造や就業異動の実態、就業に関する希望などについての基礎資料を得ることを目的としています。

近年、我が国では雇用形態の多様化による非正規雇用、若年無業者の拡大が顕在化し問題視される一方で、少子高齢化に伴う高齢者雇用や女性の就業促進が求められています。

当町では、調査対象として、9つの地域が指定されています。当町の統計調査員が対象地域の各世帯をお訪ねしますので、調査にご協力をお願いします。

滋賀県の就業構造基本調査結果の概要

(人)

調査年	有業者数											無業者数
	自業	営主	家族従業者	雇用者								
				会などの役	社員の員	正規の従業員	パート	アルバイト	労働者派遣事業所の派遣社員	契約社員・嘱託	その他	
H9	690,000	77,000	36,000	577,000	31,000	408,000	78,000	35,000	—	—	—	393,000
H14	700,800	73,400	31,300	595,000	31,400	381,200	91,700	43,700	11,500	26,800	7,700	441,000

総務省・滋賀県・日野町 ◆問い合わせ先 企画振興課 企画人権担当 ☎②6552 有線⑤8963