

## 1. 調査目的

日野町内3地点における、窒素酸化物濃度及び硫黄酸化物濃度を春季、夏季、秋季及び冬季について調査測定して、現状を把握する。

## 2. 調査内容

### (1) 調査地点

地点A 西桜谷公民館

地点B 西大路公民館

地点C 日野公民館

図-1 に示す3地点。

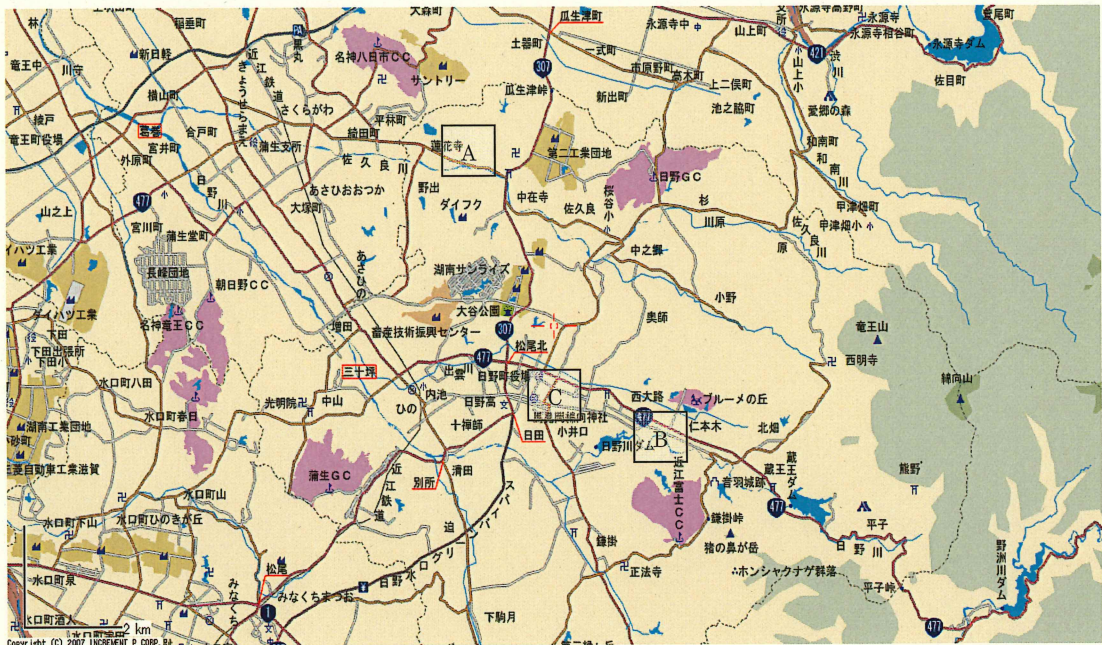


図-1 測定地点

### (2) 調査頻度

3地点 (地点A, B, C)

春季(5月)、夏季(8月)、秋季(11月)及び冬季(2月) 各季 7日間

(3) 調査項目及び調査方法

項目及び方法は表-1 に示すとおり。

表-1 項目及び調査方法

項目		調査方法
SO <sub>2</sub>	硫酸酸化物(二酸化硫黄)	紫外線蛍光法(JIS B 7952)
NO	一酸化窒素	化学発光法(JIS B 7953)
NO <sub>2</sub>	二酸化窒素	
NO <sub>x</sub>	窒素酸化物	

3. 各地点における調査結果は、表-2-1～表-2-3 に示すとおりであった。

表-2-1

地点 A : 西桜谷公民館

(単位 : ppm)

測定項目		環境基準	春季	夏季	秋季	冬季	年間
			5/08~5/14	8/01~8/07	11/20~11/26	2/03~2/09	
二酸化硫黄(SO <sub>2</sub> )	期間平均値	—	0.0005	0.0002	0.0005	0.0007	0.0005
	日平均濃度	0.04以下	0.0003 ~ 0.0007	0.0002 ~ 0.0003	0.0004 ~ 0.0007	0.0004 ~ 0.0011	0.0002 ~ 0.0011
	1時間値の最大濃度	0.1以下	0.0012	0.0011	0.0027	0.0031	0.0031
一酸化窒素(NO)	期間平均値	—	0.0011	0.0014	0.0012	0.0010	0.0012
	日平均濃度	—	0.0008 ~ 0.0015	0.0010 ~ 0.0019	0.0004 ~ 0.0034	0.0001 ~ 0.0021	0.0001 ~ 0.0034
	1時間値の最大濃度	—	0.0045	0.0039	0.0245	0.0111	0.0245
二酸化窒素(NO <sub>2</sub> )	期間平均値	—	0.0027	0.0032	0.0049	0.0051	0.0040
	日平均濃度	0.04 ~ 0.06以下	0.0017 ~ 0.0043	0.0017 ~ 0.0041	0.0026 ~ 0.0076	0.0016 ~ 0.0087	0.0016 ~ 0.0087
	1時間値の最大濃度	—	0.0083	0.0065	0.0171	0.0183	0.0183
窒素酸化物(NO <sub>x</sub> )	期間平均値	—	0.0038	0.0046	0.0061	0.0060	0.0051
	日平均濃度	—	0.0028 ~ 0.0050	0.0029 ~ 0.0054	0.0031 ~ 0.0110	0.0017 ~ 0.0106	0.0017 ~ 0.0110
	1時間値の最大濃度	—	0.0092	0.0098	0.0416	0.0294	0.0416

表-2-2

地点 B : 西大路公民館

(単位 : ppm)

測定項目		環境基準	春季	夏季	秋季	冬季	年間
			5/16~5/22	8/09~8/15	11/12~11/18	2/11~2/17	
二酸化硫黄(SO <sub>2</sub> )	期間平均値	—	0.0006	0.0003	0.0007	0.0010	0.0007
	日平均濃度	0.04以下	0.0000 ~ 0.0027	0.0002 ~ 0.0005	0.0004 ~ 0.0015	0.0007 ~ 0.0014	0.0000 ~ 0.0027
	1時間値の最大濃度	0.1以下	0.0076	0.0016	0.0056	0.0032	0.0076
一酸化窒素(NO)	期間平均値	—	0.0010	0.0004	0.0009	0.0004	0.0007
	日平均濃度	—	0.0001 ~ 0.0020	0.0003 ~ 0.0006	0.0004 ~ 0.0013	0.0002 ~ 0.0007	0.0001 ~ 0.0020
	1時間値の最大濃度	—	0.0078	0.0025	0.0037	0.0033	0.0078
二酸化窒素(NO <sub>2</sub> )	期間平均値	—	0.0021	0.0015	0.0028	0.0036	0.0025
	日平均濃度	0.04 ~ 0.06以下	0.0010 ~ 0.0031	0.0009 ~ 0.0024	0.0016 ~ 0.0054	0.0021 ~ 0.0051	0.0009 ~ 0.0054
	1時間値の最大濃度	—	0.0054	0.0044	0.0116	0.0109	0.0116
窒素酸化物(NO <sub>x</sub> )	期間平均値	—	0.0031	0.0020	0.0038	0.0041	0.0033
	日平均濃度	—	0.0014 ~ 0.0047	0.0011 ~ 0.0030	0.0022 ~ 0.0066	0.0024 ~ 0.0058	0.0011 ~ 0.0066
	1時間値の最大濃度	—	0.0114	0.0063	0.0133	0.0136	0.0136

表-2-3

地点 C : 日野公民館

測定項目		環境基準	春季	夏季	秋季	冬季	年間
			5/24~5/30	8/19~8/25	11/01~11/07	2/19~2/25	
二酸化硫黄 (SO <sub>2</sub> )	期間平均値	—	0.0003	0.0007	0.0004	0.0007	0.0005
	日平均濃度	0.04以下	0.0002 ~ 0.0004	0.0004 ~ 0.0009	0.0002 ~ 0.0009	0.0003 ~ 0.0011	0.0002 ~ 0.0011
	1時間値の最大濃度	0.1以下	0.0013	0.0033	0.0012	0.0032	0.0033
一酸化窒素 (NO)	期間平均値	—	0.0006	0.0006	0.0009	0.0004	0.0006
	日平均濃度	—	0.0000 ~ 0.0014	0.0005 ~ 0.0007	0.0006 ~ 0.0013	0.0002 ~ 0.0007	0.0000 ~ 0.0014
	1時間値の最大濃度	—	0.0032	0.0024	0.0038	0.0031	0.0038
二酸化窒素 (NO <sub>2</sub> )	期間平均値	—	0.0021	0.0032	0.0036	0.0045	0.0034
	日平均濃度	0.04 ~ 0.06以下	0.0015 ~ 0.0028	0.0028 ~ 0.0041	0.0020 ~ 0.0081	0.0019 ~ 0.0065	0.0015 ~ 0.0081
	1時間値の最大濃度	—	0.0067	0.0069	0.0135	0.0132	0.0135
窒素酸化物 (NO <sub>x</sub> )	期間平均値	—	0.0027	0.0038	0.0046	0.0049	0.0040
	日平均濃度	—	0.0022 ~ 0.0041	0.0032 ~ 0.0048	0.0026 ~ 0.0094	0.0021 ~ 0.0072	0.0021 ~ 0.0094
	1時間値の最大濃度	—	0.0099	0.0073	0.0148	0.0134	0.0148

#### 4. 考 察

3地点ともに、二酸化硫黄及び二酸化窒素の日平均濃度は、環境基準を充分満足する結果が得られた。

また、二酸化硫黄の1時間値の最大観測値においても環境基準を充分下回っていた。