

みんなの としょかん

日野町立図書館 ☎0748-53-1644 FAX0748-53-3068
図書館の本は、お近くの公民館でも返却していただけます

新着本のご案内

モノが壊れないしくみ 水野操／著 (ジャムハウス)

イスはなぜ座っても壊れないのか。その理由は材質？形？壊れてしまったイスや強さが売りの筆箱など、身近なモノの例から、強さを決めるものは何か、その仕組みを解説した本です。



古代の食生活 食べる・働く・暮らす 吉野秋二／著 (吉川弘文館)

食べ物は食べてしまうと残らない。そのため再現が難しい古代の食生活ですが、米の支給や調理の方法、酒の醸造・流通などの記録からその実態に迫った本。奈良や平安時代の人々の食生活、気になりませんか？



お知らせ

○作品や成果物を展示しませんか

図書館の展示コーナーや、美術書コーナーにあるガラスケースで作品などを展示をすることができます。展示してみたいという方は、図書館までご連絡ください。

展示コーナー 2月の展示「日野ライオンズクラブ 平和ポスター展」(予定)

行事予定

【おはなし会】

毎週土曜日 10:30～11:00

【おひざでだっこのおはなし会】

2月20日(土)

11:15～11:40

乳幼児くらいから2歳児までの親子を対象に絵本や手遊び、わらべうたなどを行っています。

※行事・サービスは中止される場合があります。

【託児サービス】

図書館を利用される方はどなたでもお使いいただけます。

2月10日(水)・17日(水)

毎月第2・3水曜日

10:00～12:00

【映画会】2月21日(日)14:00～

『凍える鏡』

2007年/日本(100分)

2月						
月	火	水	木	金	土	日
1	2	3	4	5	6	7
8	9	10	11	12	13	14
15	16	17	18	19	20	21
22	23	24	25	26	27	28

3月						
月	火	水	木	金	土	日
1	2	3	4	5	6	7
8	9	10	11	12	13	14
15	16	17	18	19	20	21
22	23	24	25	26	27	28
29	30	31				

●…休館日 ○…映画会 ◇…託児サービス
■…おはなし会 □…おはなし会とおひざでだっこのおはなし会

健康推進員おすすめ料理

減塩・野菜350g摂取で生活習慣病予防

根菜スープ

材料 (2人分)

- 豚こま切れ肉 25g ●大根 1/6本
- にんじん 1/2本 ●さつまいも 1/2本
- しょうが(薄切り) 1～2枚
- しょうゆ 小さじ1/2 ●ごま油 少々
- 塩・こしょう 少々 ●水 400mL

作り方

- ①大根、にんじん、さつまいもをそれぞれ、いちょう切りにする。(さつまいもは少し厚めに切る)
- ②鍋にごま油を熱し、豚肉としょうがを炒め、①の野菜を加える。
- ③水400mLを加え、中火で煮る。沸騰したら火を弱め、アクを取り、15分煮る。
- ④塩、こしょう、しょうゆで味を調える。



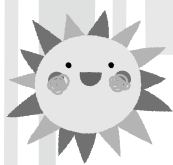
おすすめポイント

食物繊維たっぷりの野菜や芋がしっかりとれて、しょうがパワーで体もあたたまる寒い時季におすすめのスープです。

(1人分) 食塩相当量…0.5g/野菜の量…135g



◆問い合わせ先 日野町健康推進協議会事務局 保健センター ☎0748-52-6574



楽しい集いのための レクリエーション講習会 ～心が動けば身体も動く!! 身体が動けば心も動く!!～

●とき／3月13日(土)午後7:30～9:30(7:00受付) ●ところ／日野町勤労福祉会館ホール ●内容／愉快的なゲームいろいろ(介護予防にも役立ちます) ●参加費／500円(当日受付で納めてください) ●定員／先着10名(マスクの着用をお願いします)

◆問い合わせ先
日野町スポーツ協会レクリエーション部・日野レクリエーション協会
☎080-4013-3268(担当:蒲生)
※電話は午後7:00以降にお願いします。

日野町少年少女カルチャー教室 THE 発表会

●とき／2月20日(土)午後1:30開演 ●ところ／わたむきホール虹 ●内容／子ども達の1年間の成果が、ステージ、力作にてご覧いただけます。茶道・お

琴・フラダンス・HIP HOP DANCE・生け花・俳句など

◆問い合わせ先
日野町町民会館わたむきホール虹内 日野町文化協会
☎0748-53-3233

～昔と今、街を巡る、時を巡る～ 日野ひなまつり紀行

●とき／2月7日(日)～3月7日(日) ※感染症により中止となる場合があります。 ●ところ／大窪から村井、西大路にかけての町並み一帯 ●内容／商家や民家など150か所以上で、美しく飾られたお雛さまや創作人形と出会えます。ゆったりとした時間が流れるまちの散策に皆さんぜひお越しください。

◆問い合わせ先
日野観光協会(日野まちかど感応館内)
☎0748-52-6577

町長懇談室

事前に①希望日、②懇談内容、③連絡先を担当までお知らせください。ご連絡いただいたときに日程調整いたします。
企画振興課 秘書広報担当
☎0748-52-6550

3月のし尿収集カレンダー

日	月	火	水	木	金	土
	1	2	3	4	5	6
7	8	9	10	11	12	13
14	15	16	17	18	19	20
21	22	23	24	25	26	27
28	29	30	31			

■…し尿収集はお休みです

し尿収集の予約は5日前までにクリーンぬのびき広域事業協同組合(☎0748-23-0107)へお申し込みください。

相談室

【よろず相談】

とき：毎週木曜日(第3木曜日を除く)午前9:00～正午(受付午前11:30まで)。第2・4木曜日は、人権特設相談も兼ねています。

ところ：勤労福祉会館1階相談室
日野町社会福祉協議会
☎0748-52-1219

【行政相談】

とき：毎月第3木曜日 午前9:00～正午(受付午前11:30まで)

ところ：勤労福祉会館1階相談室
総務課総務担当
☎0748-52-6500

布引斎苑休苑日 3月3日(水)

町内の小・中学校の 体育館・格技場を 開放しています♪

町では学校の教育に支障のない範囲で体育館・格技場を登録団体に開放し、スポーツ活動の場としてご利用いただいています。

令和3年度に年間を通じて利用を希望される団体は、使用者登録申請をお願いします。

【登録できる団体】

日野町在住、在勤、在学する10人以上の者で構成する団体で定期的・継続的に使用される団体。

【登録手続き】

教育委員会事務局生涯学習課で団体の使用者登録申請書を提出し、許可を受けてください。名簿・印鑑を忘れずお持ちください。

【締切】

2月16日(火)

※申請用紙は日野町役場2F生涯学習課にあります。

【使用料金】

(※照明を利用した場合)
原則1回500円

◆提出・問い合わせ先

教育委員会事務局 生涯学習課
☎0748-152-6566



休日診療の歯医者さん

3月

3月20日(土)

やまだ歯科

東近江市五個荘川並町53-5

☎0748-48-5757

◆問い合わせ先 一般社団法人湖東歯科医師会 ☎0748-20-2801