

凡例

水害(浸水)

- 5m以上
- 4m~5m未満
- 3m~4m未満
- 2m~3m未満
- 1m~2m未満
- 0.5m~1m未満
- 0.5m未満

土砂災害

急傾斜地

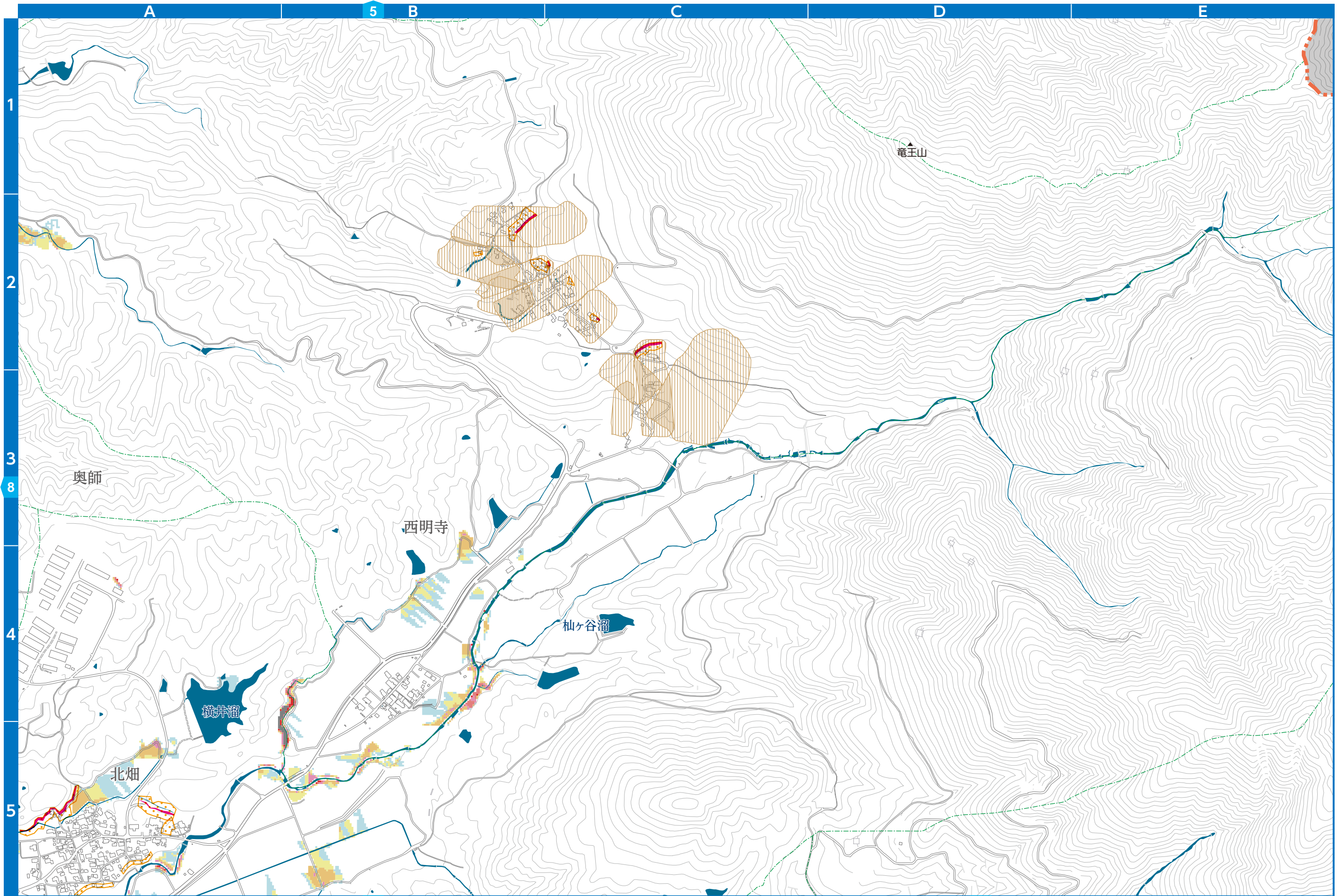
- 土砂災害警戒区域
- 土砂災害特別警戒区域

土石流

- 土砂災害警戒区域
- 土砂災害特別警戒区域

地すべり

- 土砂災害警戒区域





凡例

水害(浸水)

- 5m以上
- 4m~5m未満
- 3m~4m未満
- 2m~3m未満
- 1m~2m未満
- 0.5m~1m未満
- 0.5m未満

土砂災害

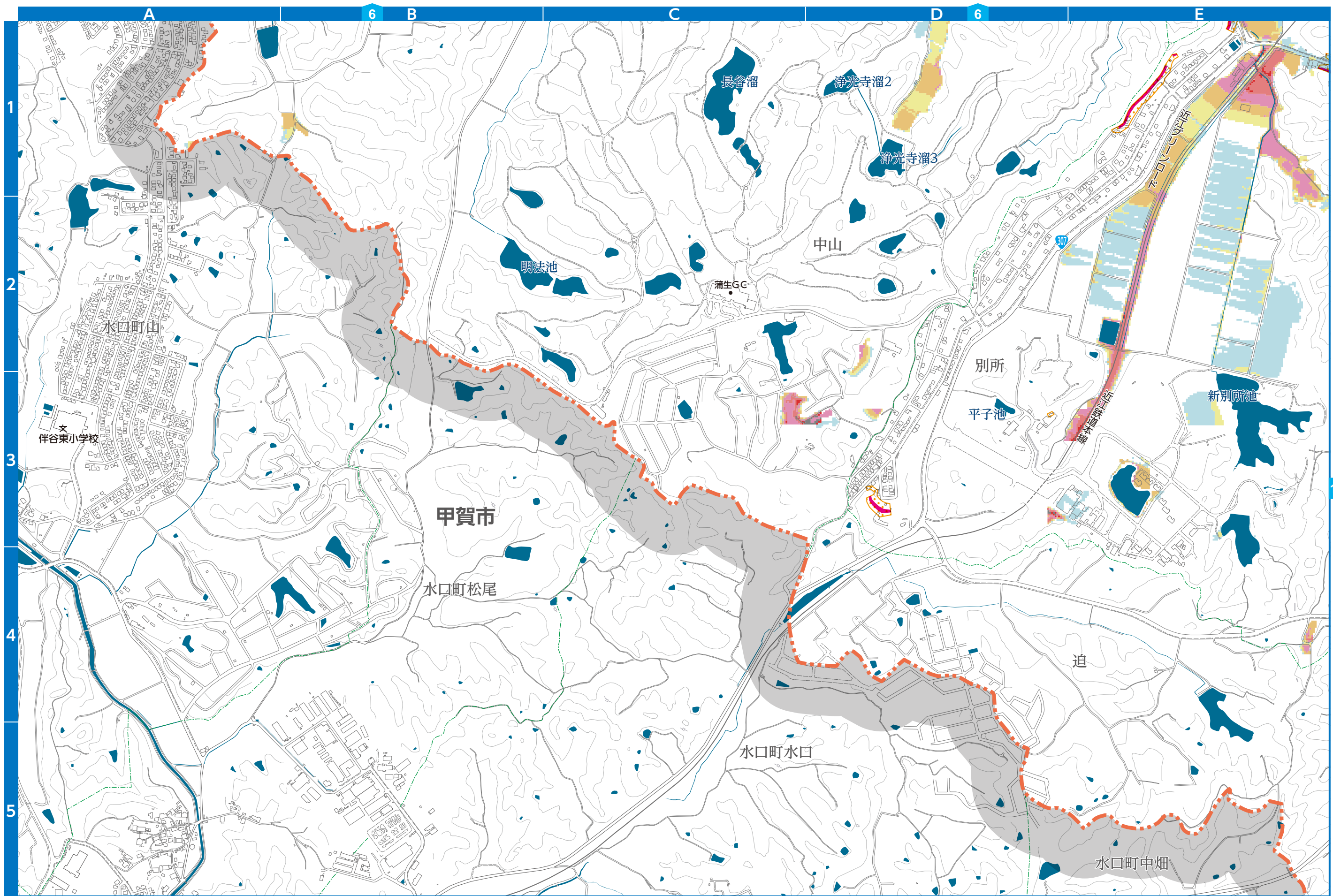
- 急傾斜地
- 土砂災害警戒区域
  - 土砂災害特別警戒区域

土石流

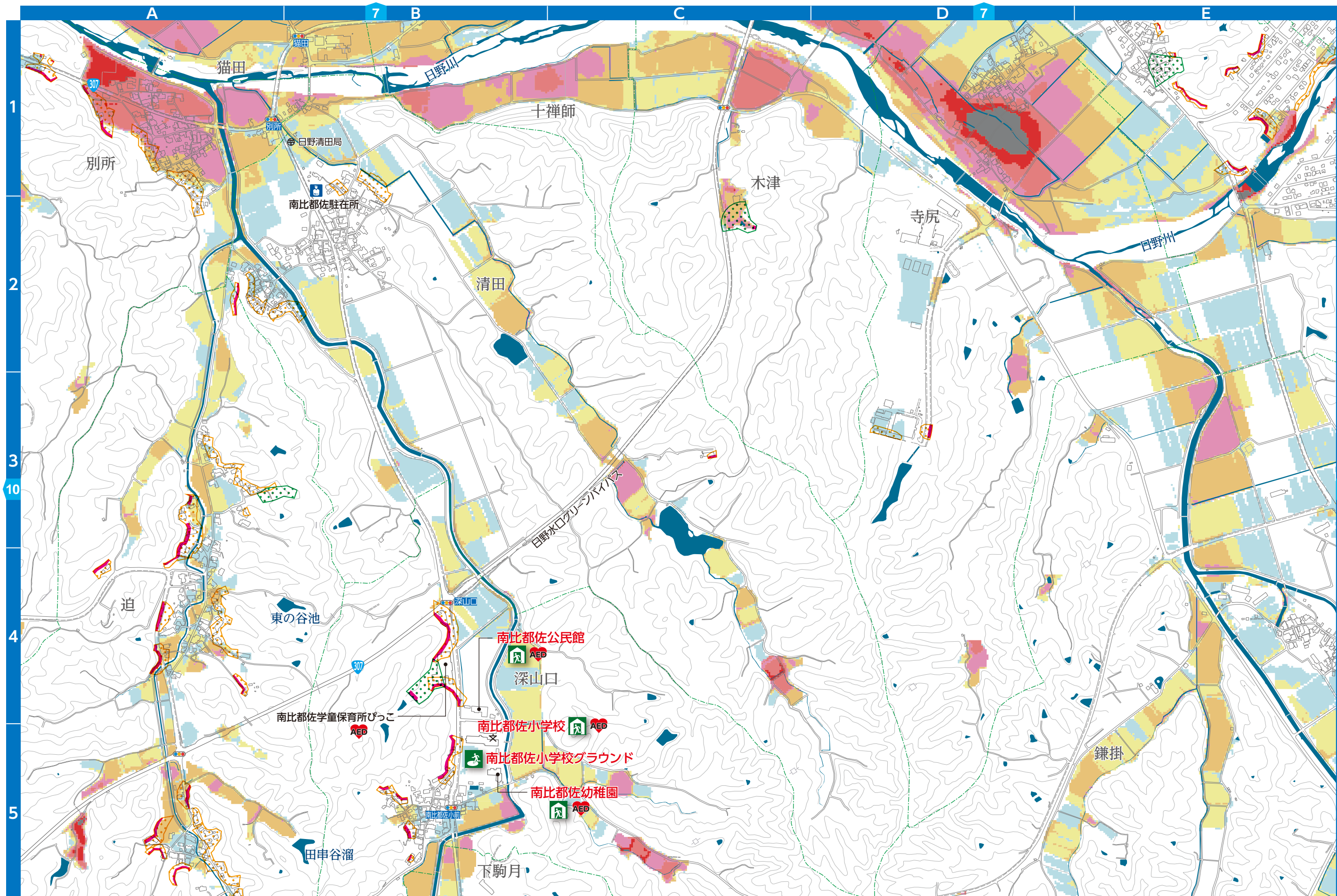
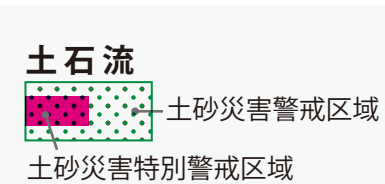
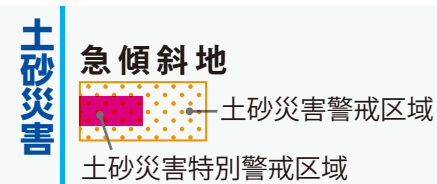
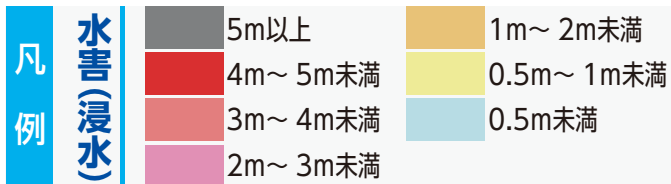
- 土砂災害警戒区域
- 土砂災害特別警戒区域

地すべり

- 土砂災害警戒区域



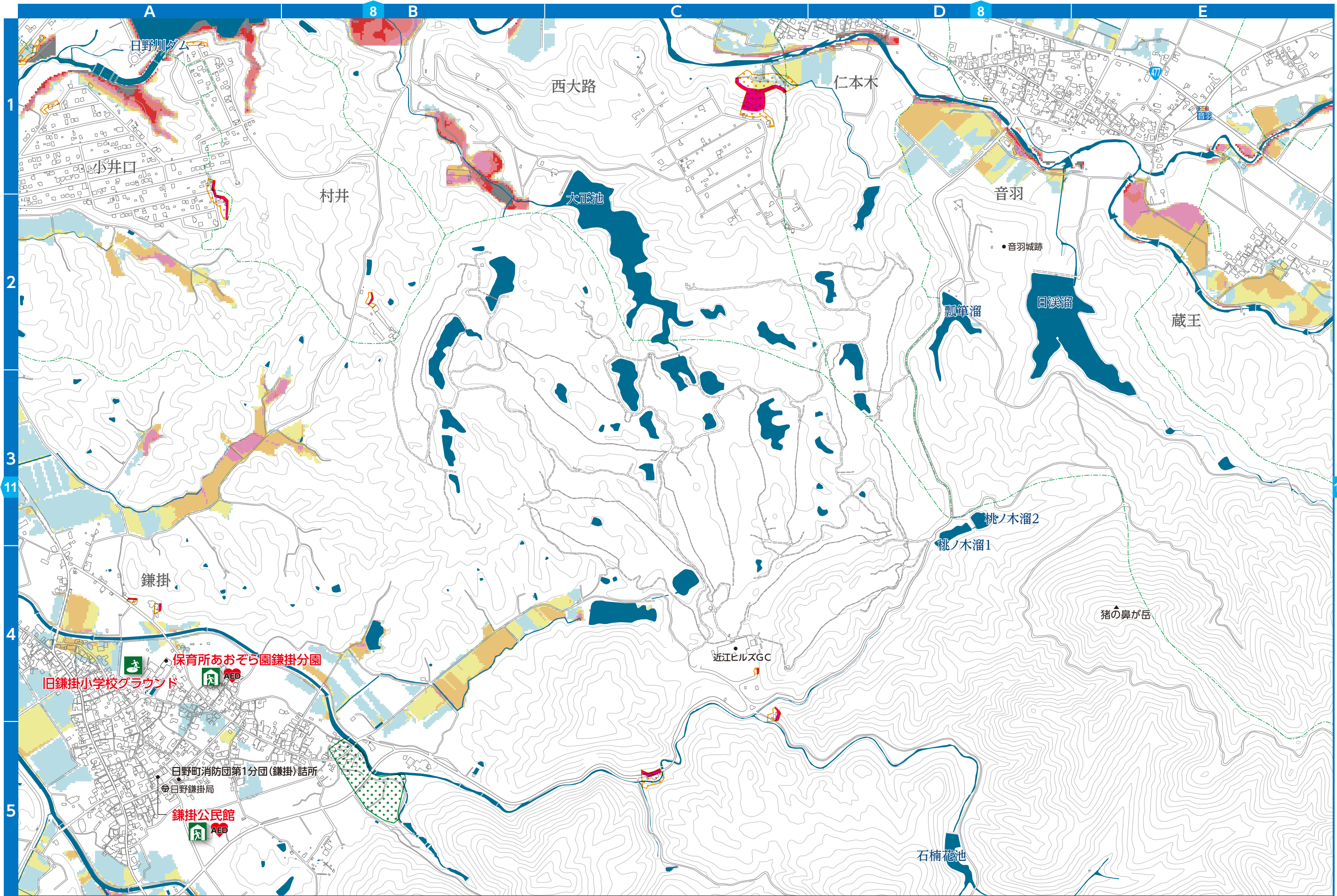






**凡例**

<b>水害(浸水)</b>	5m以上	1m~2m未満	<b>急傾斜地</b>	土石流	地すべり
	4m~5m未満	0.5m~1m未満	土石災害警戒区域	土石災害警戒区域	土石災害警戒区域
	3m~4m未満	0.5m未満	土石災害特別警戒区域	土石災害特別警戒区域	
	2m~3m未満				





凡例

水害(浸水)

- 5m以上
- 4m~5m未満
- 3m~4m未満
- 2m~3m未満

- 1m~2m未満
- 0.5m~1m未満
- 0.5m未満

土砂災害

急傾斜地

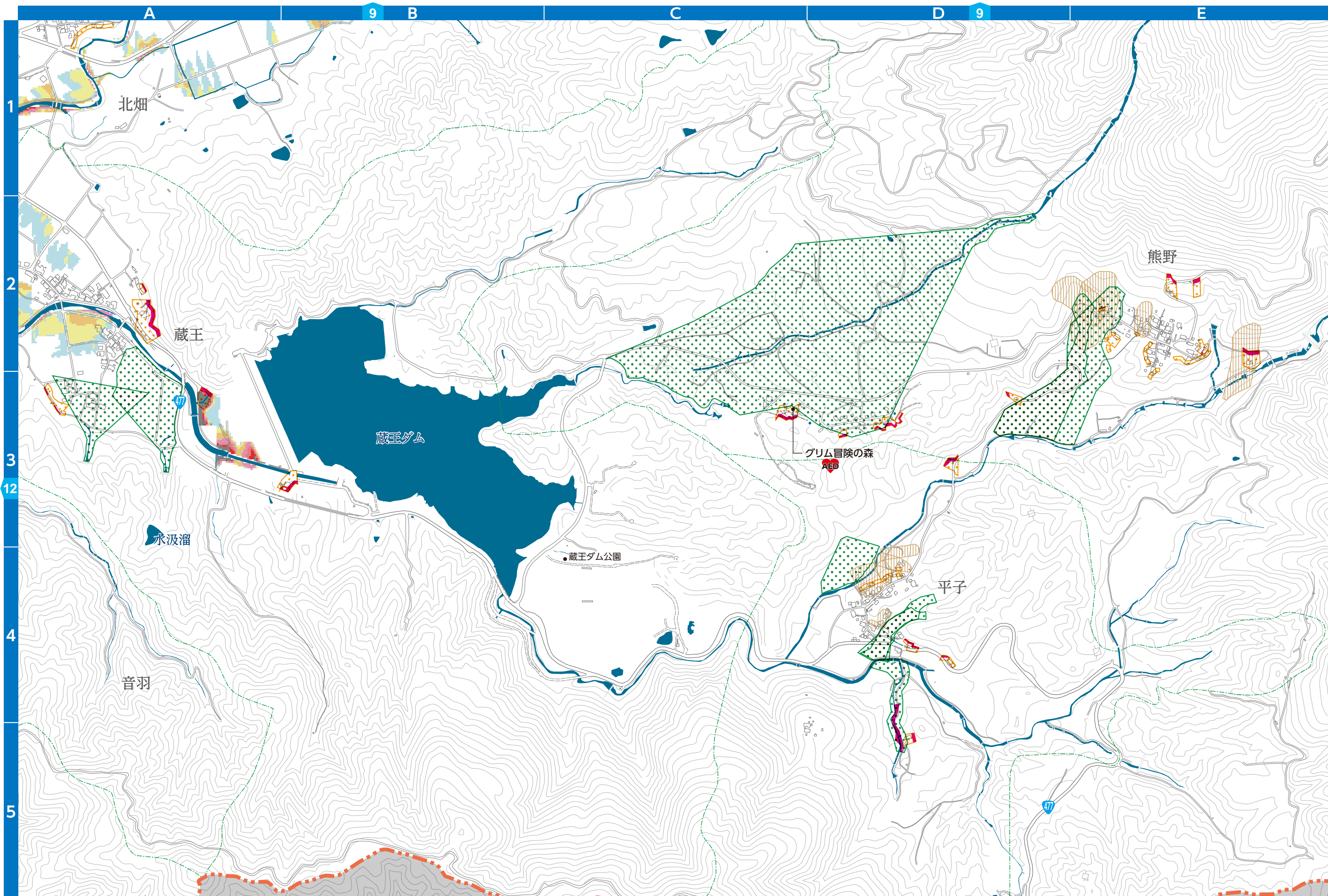
- 土砂災害警戒区域
- 土砂災害特別警戒区域

土石流

- 土砂災害警戒区域
- 土砂災害特別警戒区域

地すべり

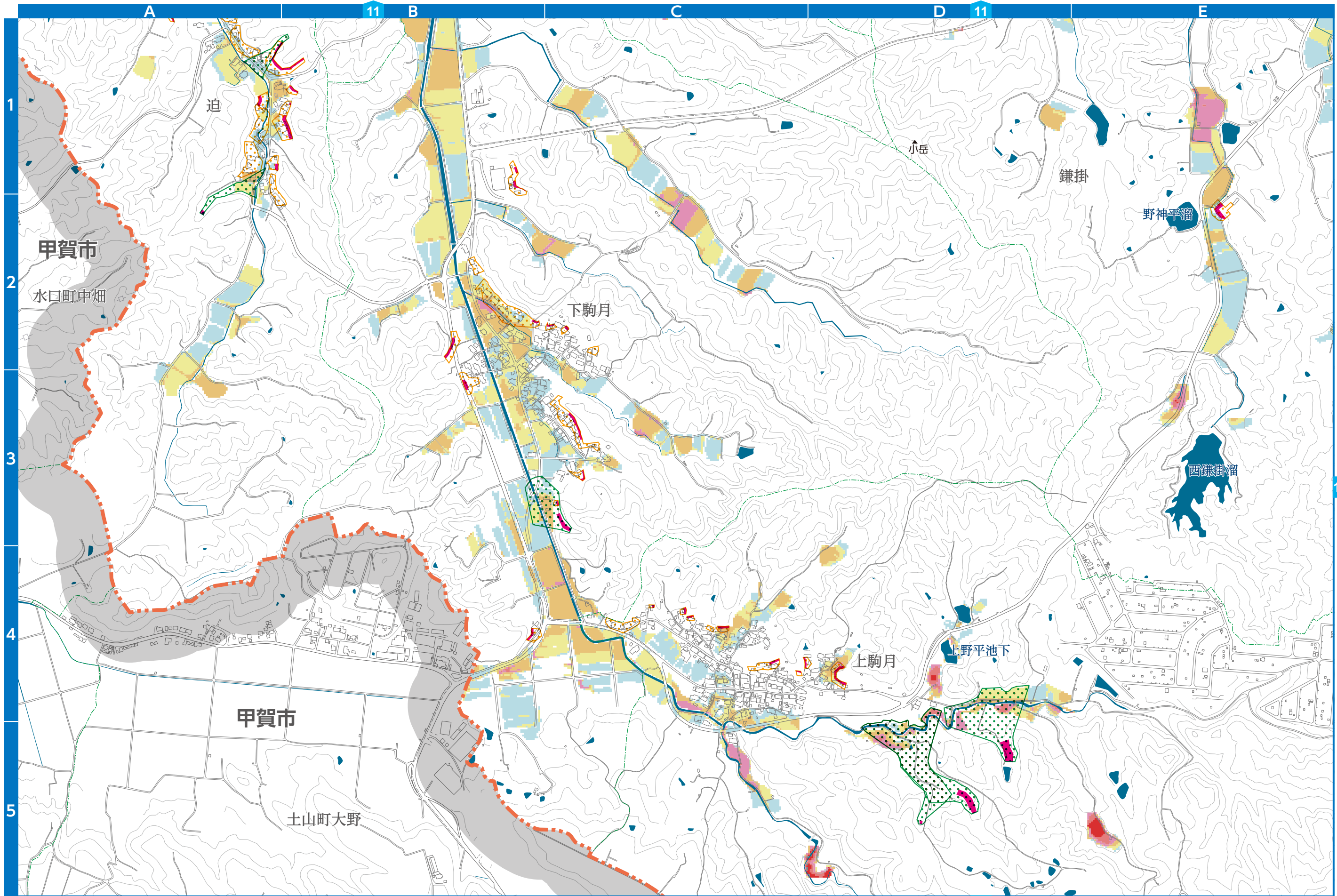
- 土砂災害警戒区域





**凡例**

<b>水害(浸水)</b>	5m以上	1m~2m未満	<b>急傾斜地</b>	土砂災害警戒区域	<b>土石流</b>	土砂災害警戒区域	<b>地すべり</b>	土砂災害警戒区域
	4m~5m未満	0.5m~1m未満	土砂災害特別警戒区域	土砂災害警戒区域	土砂災害特別警戒区域			
	3m~4m未満	0.5m未満						
	2m~3m未満							



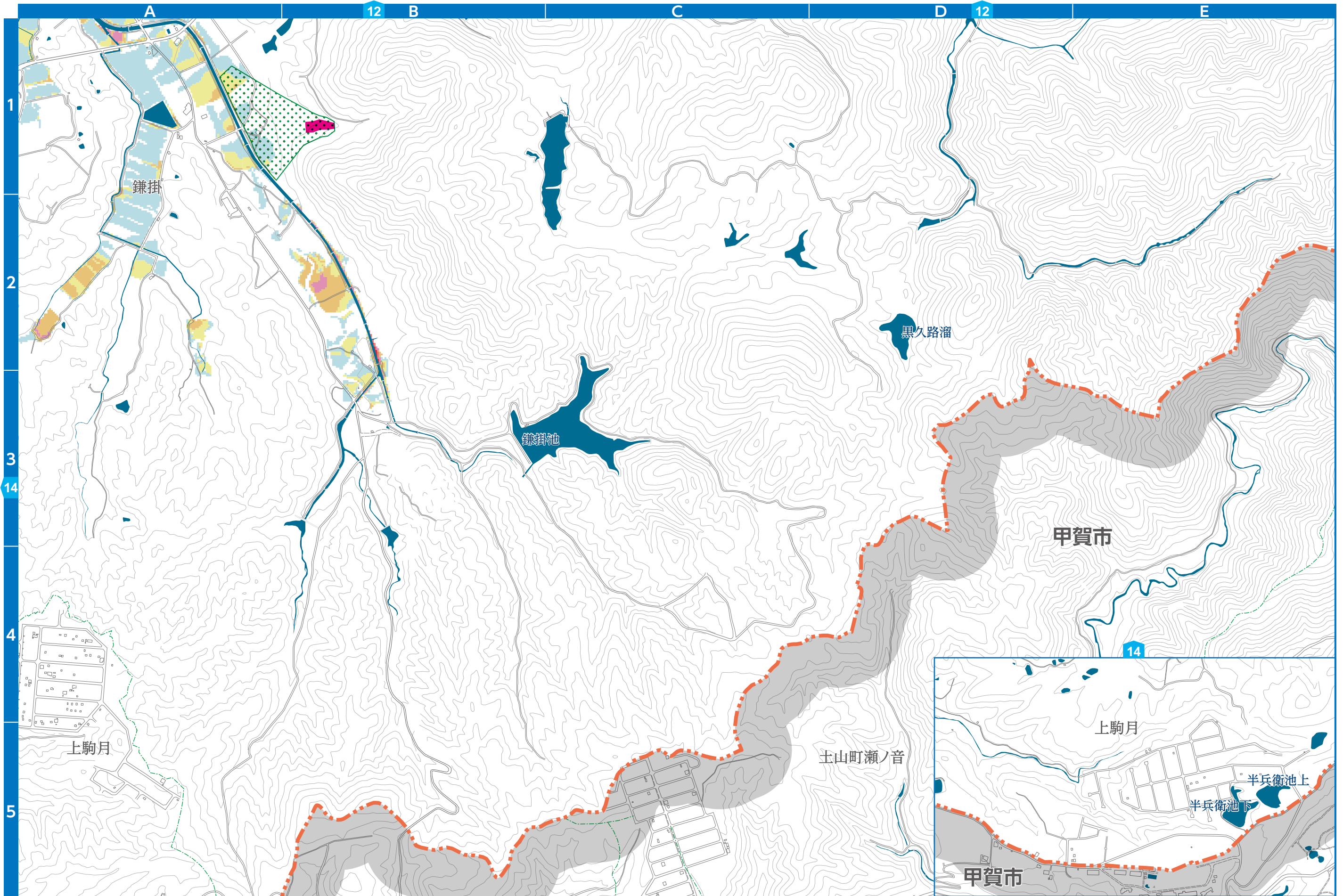


凡例	水害(浸水)	5m以上	1m~2m未満
		4m~5m未満	0.5m~1m未満
		3m~4m未満	0.5m未満
		2m~3m未満	

土砂災害	急傾斜地	土砂災害警戒区域
		土砂災害特別警戒区域

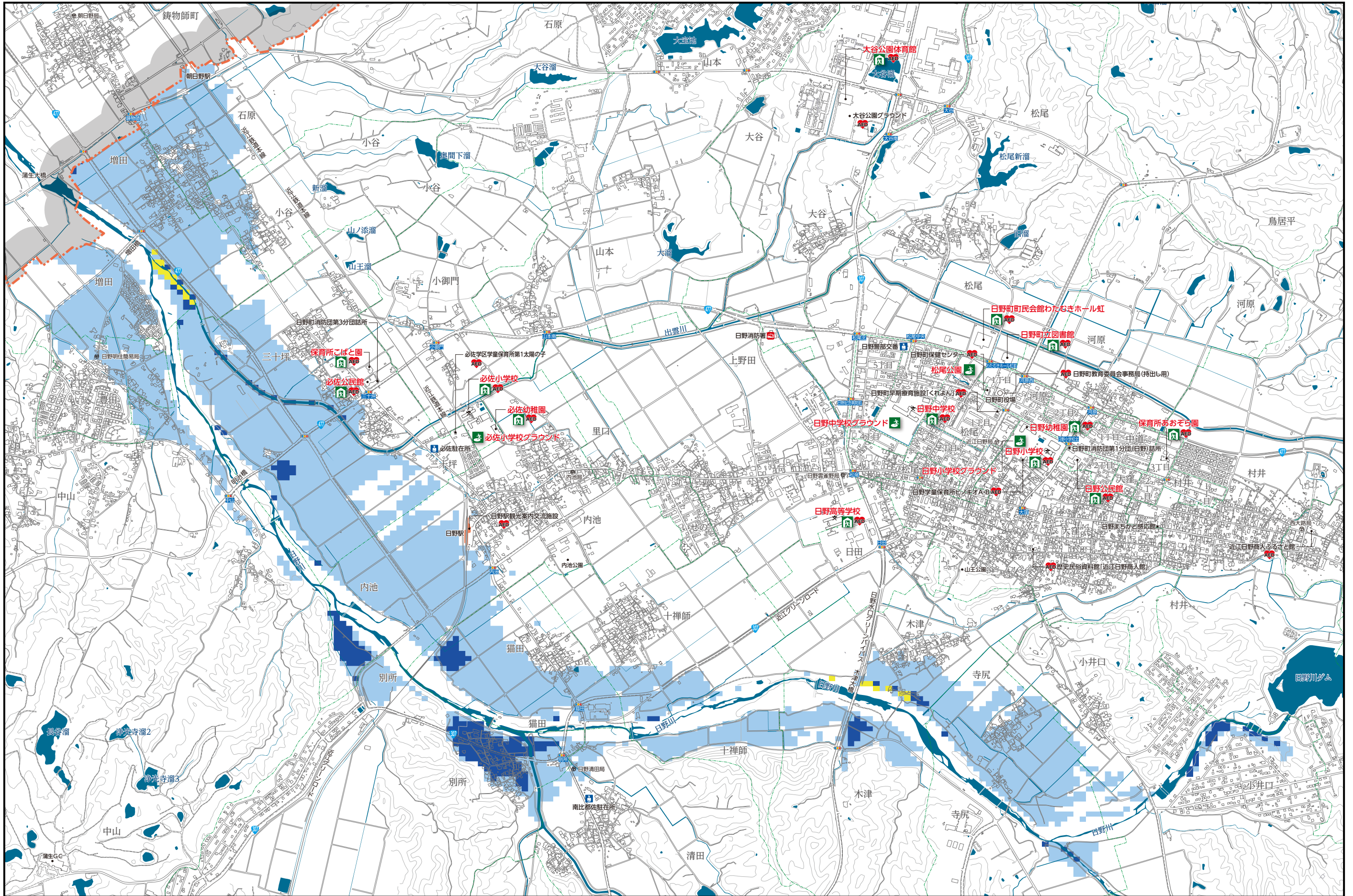
土石流	土砂災害警戒区域
	土砂災害特別警戒区域

地すべり	土砂災害警戒区域
------	----------





日野川の洪水浸水想定区域図 (浸水継続時間)		
凡例	…1週間～2週間	…12時間～1日未満
	…3日～1週間未満	…12時間未満
	…1日～3日未満	





凡例	家屋倒壊等 氾濫想定区域
	氾濫流
	河岸浸食

