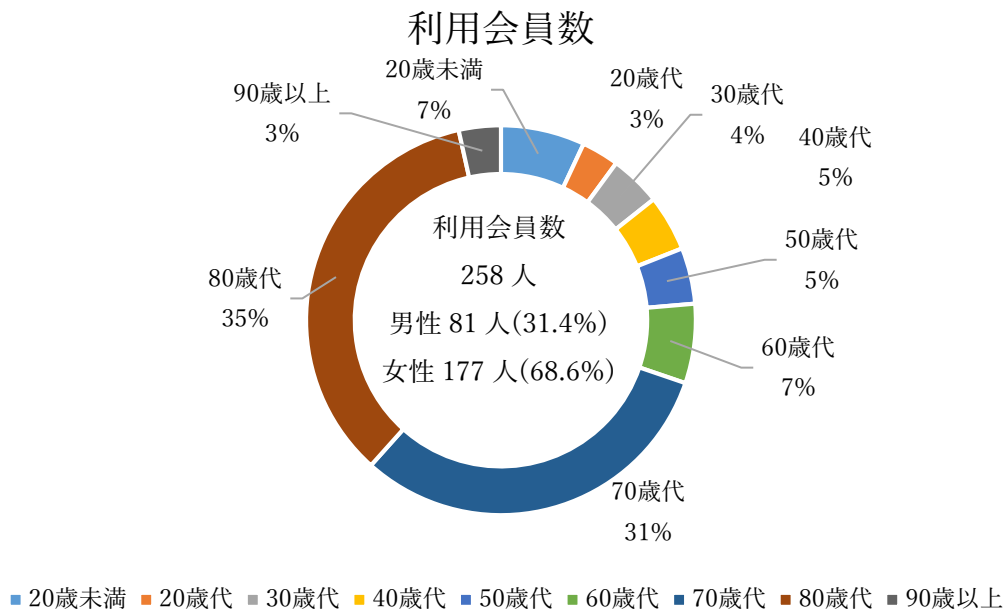
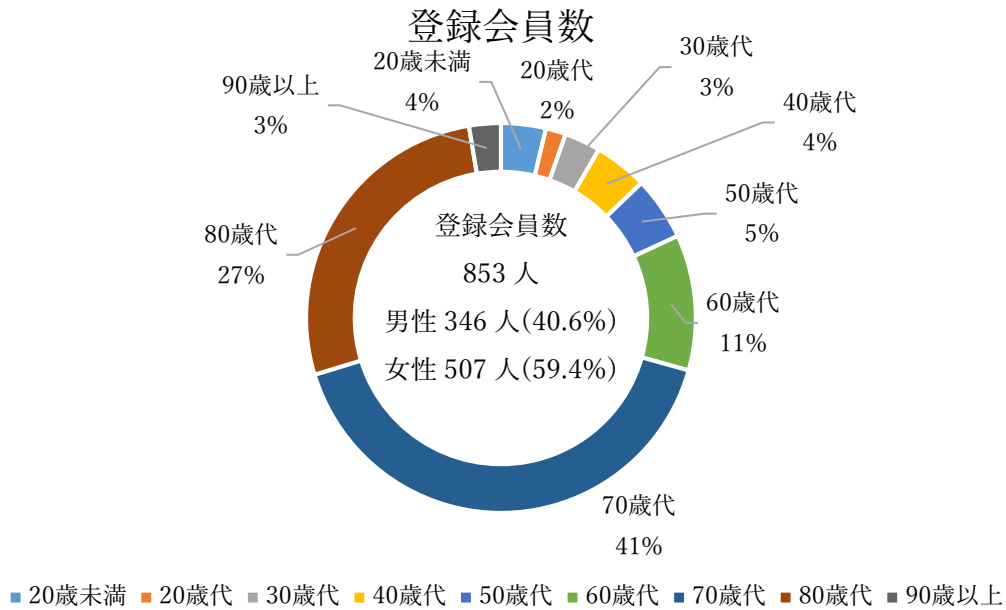
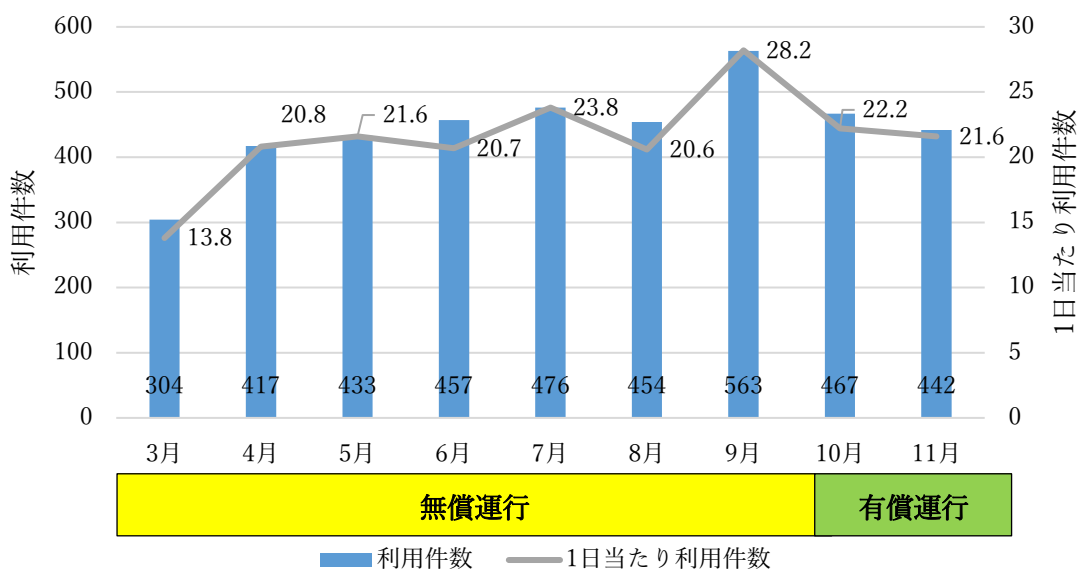


チョイソコひの利用状況

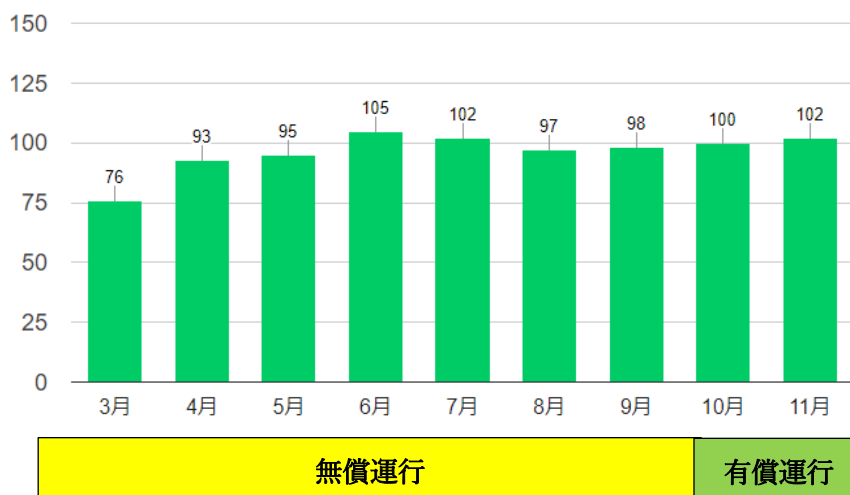
期間：R5.3.1～ R5.11.30	南比線沿線	中山線沿線	その他	合計
登録者数	432 人(50.6%)	191 人(22.4%)	230 人(27.0%)	853 人
利用者数	126 人(48.8%)	49 人(19.0%)	83 人(32.2%)	258 人
運行日数	186 日			
運行便数	2,259 便(56.3%)	620 便(15.4%)	1,134 便(28.3%)	4,013 便
1日当たり運行便数	12.2 便/日	3.3 便/日	6.1 便/日	21.6 便/日
乗合率	1.23 人/便 (11月中)			



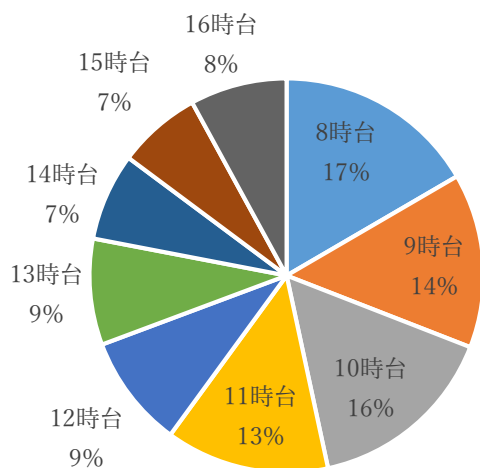
利用件数推移



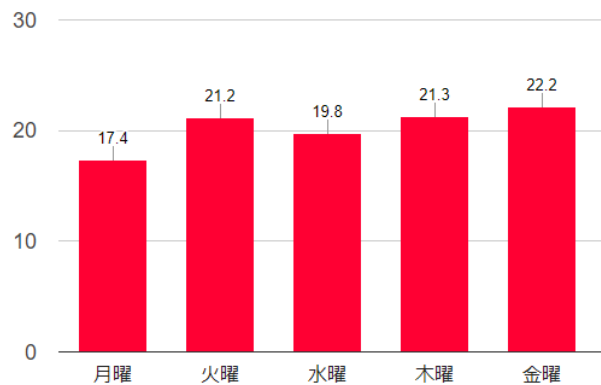
月別利用人数



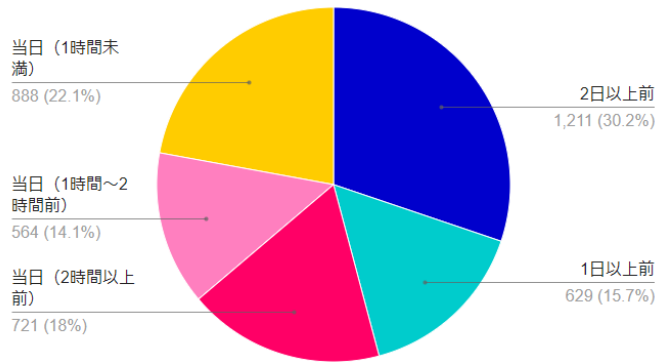
時間帯別利用状況



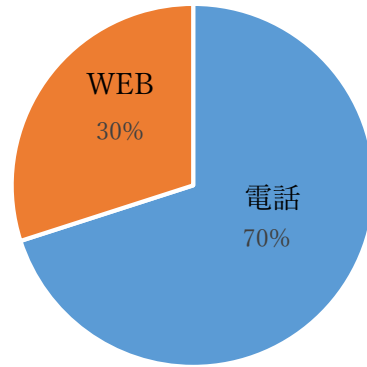
曜日別平均利用件数(1日当たり)



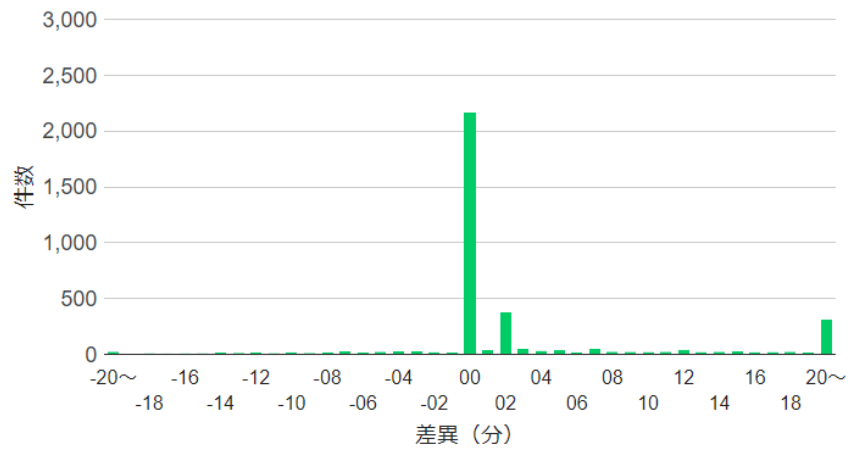
予約時期割合



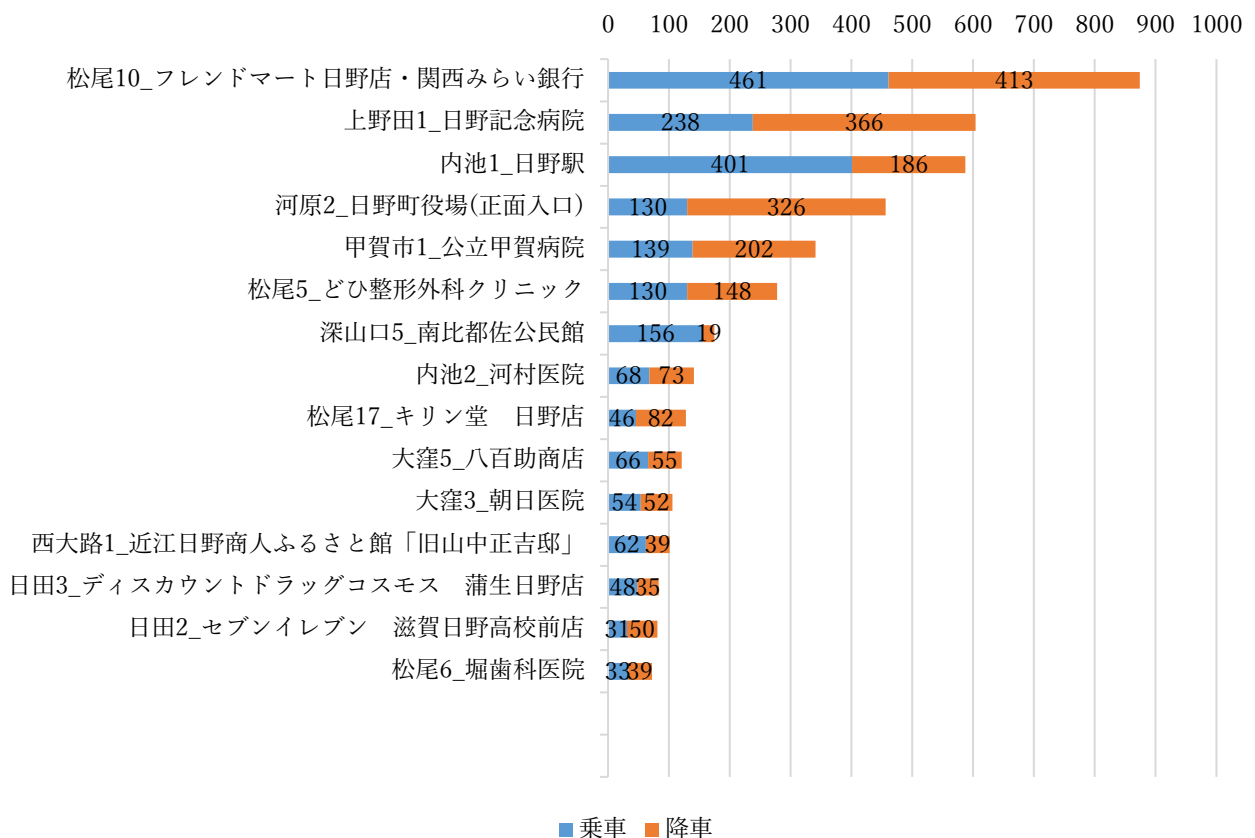
予約方法割合



予約希望時刻と確定時刻の差異



目的地停留所 乗降回数(上位15位のみ)



地区別利用状況

統計地区		登録者数 (人)	利用者数 (人)	利用割合 (%)	利用回数 (回)
1	曙	78	30	38%	500
2	上駒月	72	29	40%	472
3	豊田	117	34	29%	432
4	下駒月	52	15	29%	398
5	下迫	45	16	36%	237
6	第3緑ヶ丘	9	4	44%	230
7	中山西	36	10	28%	151
8	清田	27	9	33%	146
9	上迫	37	6	16%	72
10	猫田	36	5	14%	70
11	別所	9	5	56%	68
12	十禅師	41	5	12%	50
13	中山東	21	4	19%	34
14	深山口	26	2	8%	16
15	徳谷	17	1	6%	3
16	その他	230	83	36%	1,134
合計		853	258	30%	4,013

※会員登録時に設定した最寄りの停留所の所在する地区ごとに集計を行っているため地区住民以外も含まれています。

※16その他は目的地停留所を最寄りの停留所に設定している方や最寄りの停留所を設定していない方です。