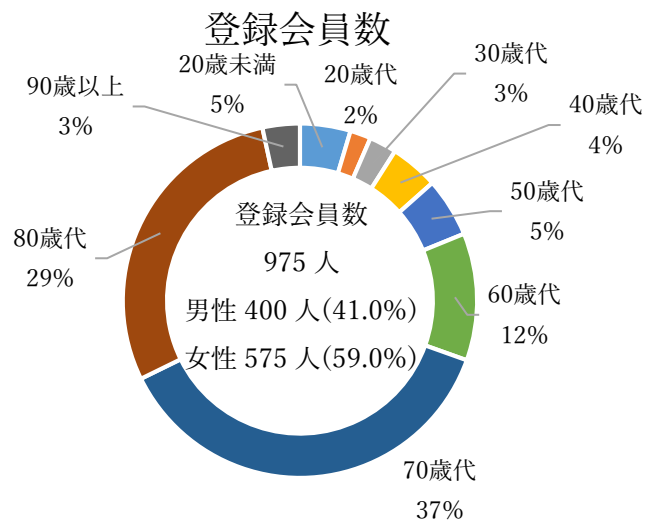
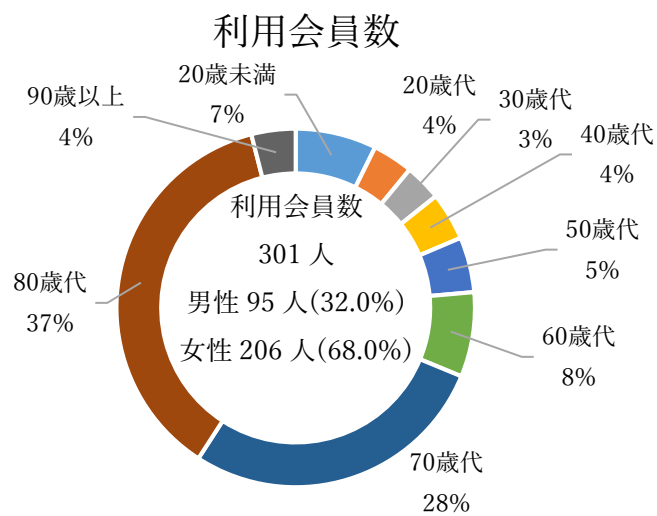


## チョイソコひの利用状況

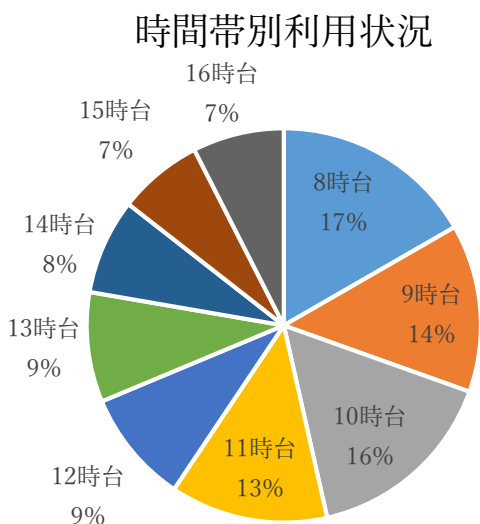
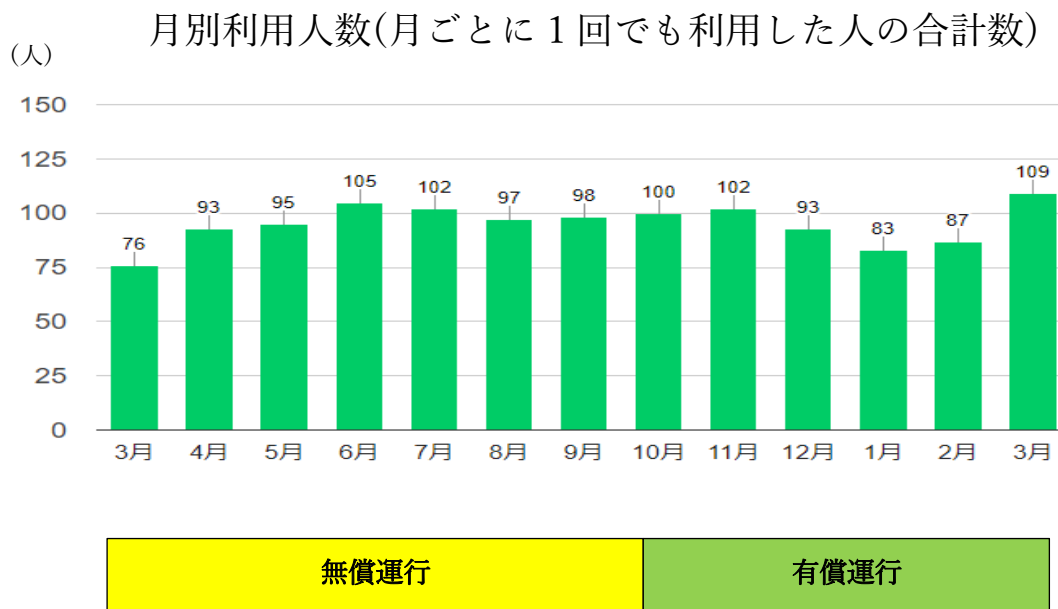
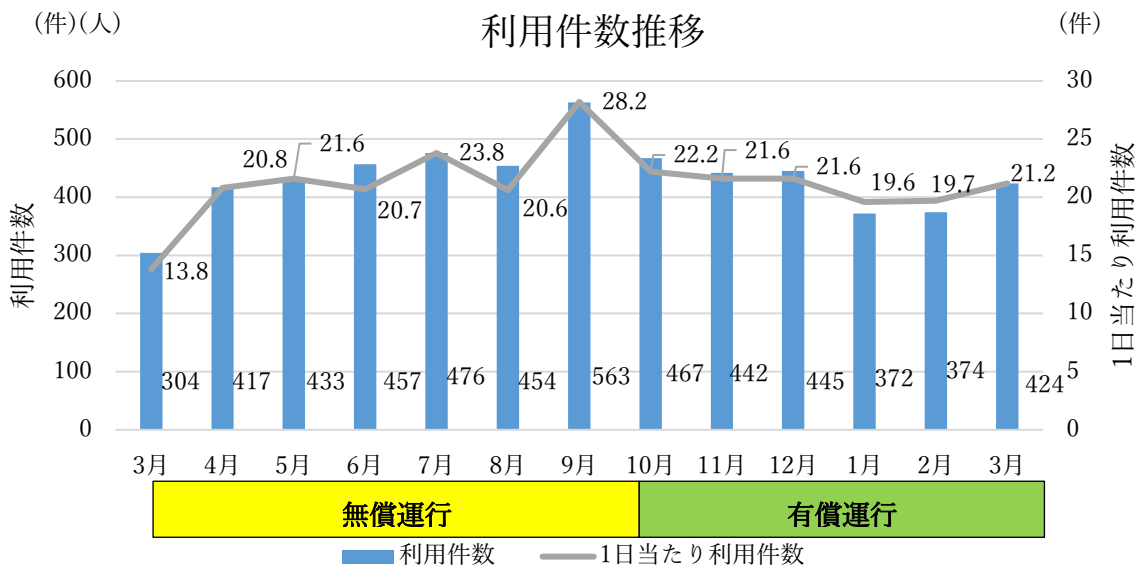
期間：R5.3.1～ R6.3.31	南比線沿線	中山線沿線	湖南サンライズ線沿線	その他	合計
登録会員数	454人(46.6%)	195人(20.0%)	58人(5.9%)	268人(27.5%)	975人
利用会員数	139人(46.2%)	54人(17.9%)	11人(3.7%)	97人(32.2%)	301人
運行日数	264日		20日	264日	264日
利用件数	3,152件(55.9%)	801件(14.2%)	33件(0.6%)	1,648(29.3%)	5,634件
1日当たり利用件数	11.9件/日	3.0件/日	1.7件/日	6.2件/日	21.3件/日
利用人数	3,516人(期間中1日に利用された人数の合計)				
1日当たり利用人数	13.3人/日				
乗合率	1.23人/便(3月中)				



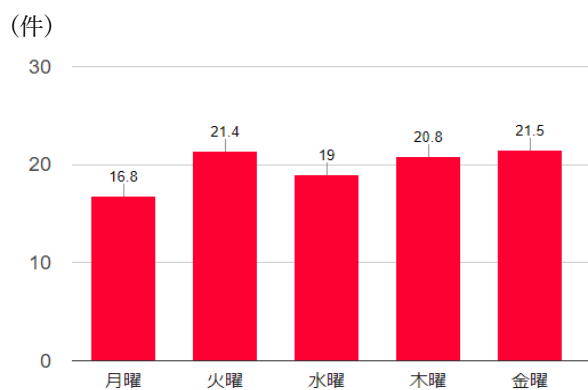
■ 20歳未満 ■ 20歳代 ■ 30歳代 ■ 40歳代 ■ 50歳代 ■ 60歳代 ■ 70歳代 ■ 80歳代 ■ 90歳以上



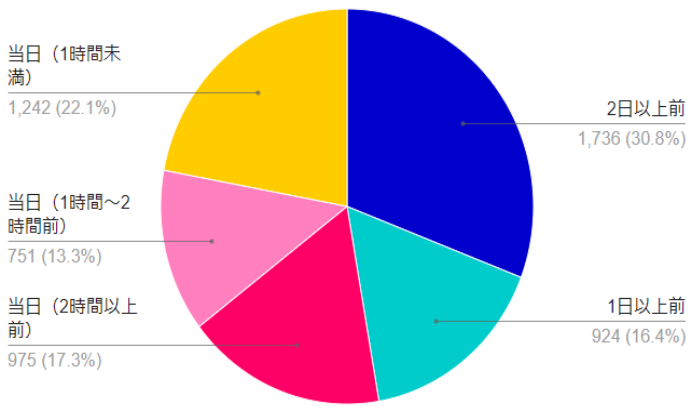
■ 20歳未満 ■ 20歳代 ■ 30歳代 ■ 40歳代 ■ 50歳代 ■ 60歳代 ■ 70歳代 ■ 80歳代 ■ 90歳以上



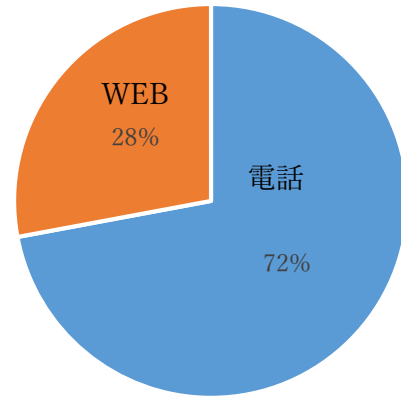
### 曜日別平均利用件数 (1日あたり)



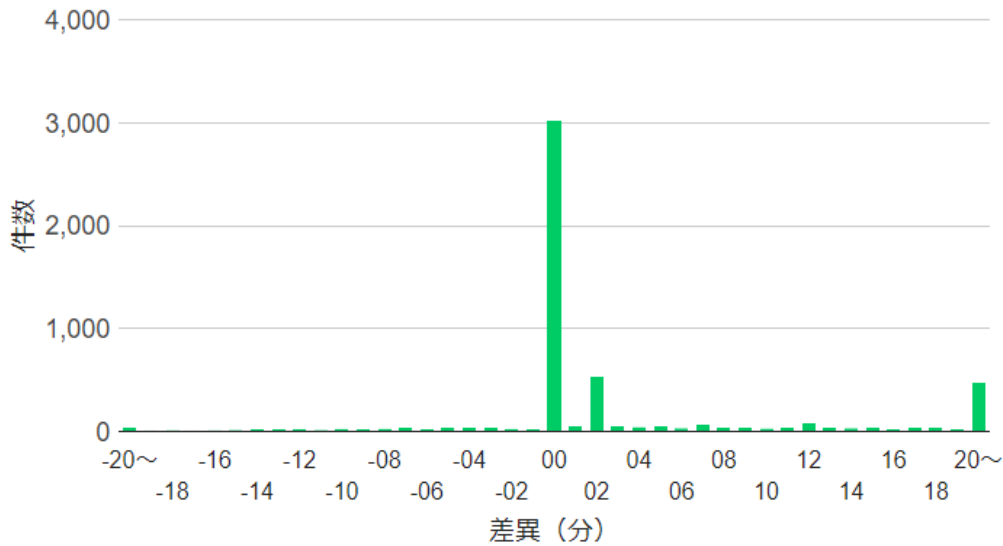
### 予約時期割合



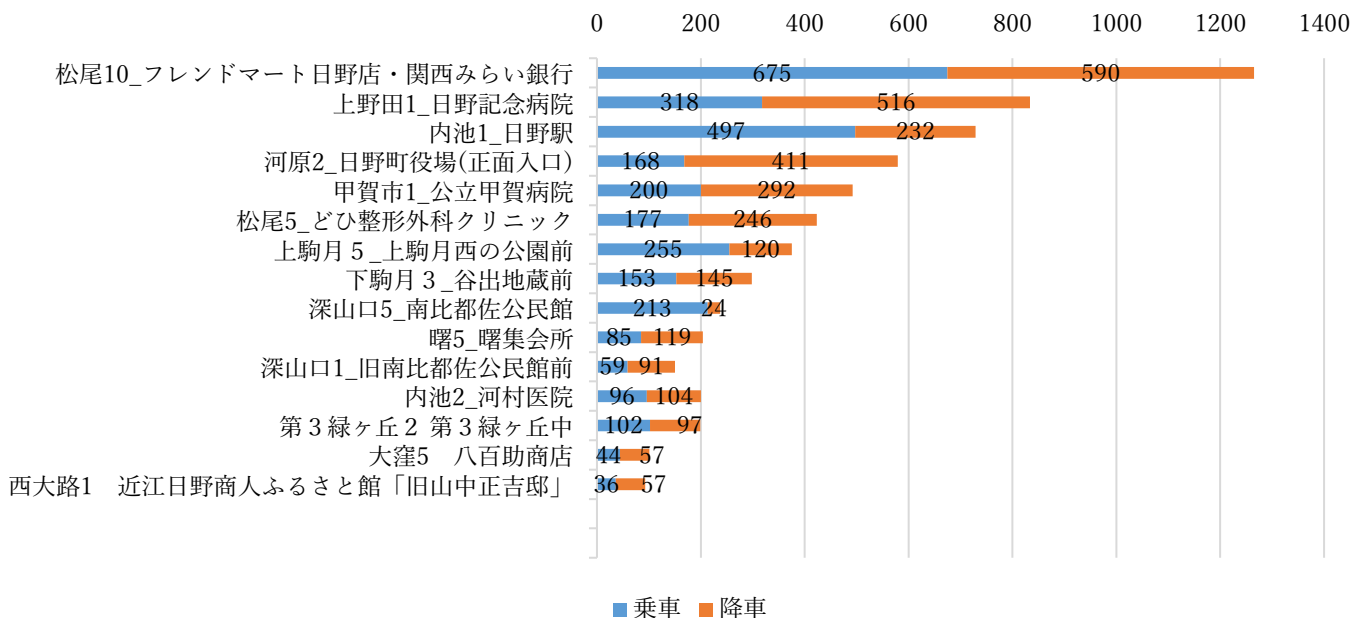
### 予約方法割合



### 予約希望時刻と確定時刻の差異



### 目的地停留所 乗降回数(上位15位のみ)



## 地区別利用状況

統計地区		登録者数 (人)	利用者数 (人)	利用割合 (%)	利用回数 (回)
1	曙	86	34	40%	729
2	上駒月	76	31	41%	623
3	豊田	118	36	31%	558
4	下駒月	56	17	30%	556
5	大窪	59	25	42%	547
6	下迫	48	16	33%	298
7	第3緑ヶ丘	9	4	44%	281
8	中山西	38	12	32%	190
9	清田	27	10	37%	198
10	別所	10	5	50%	141
11	猫田	35	7	19%	95
12	上迫	37	7	19%	90
13	十禅師	43	5	12%	69
14	中山東	22	5	23%	50
15	深山口	26	3	12%	44
16	徳谷	17	1	6%	3
17	山本	11	4	36%	10
18	小御門	16	1	6%	2
19	湖南サンライズ	33	6	18%	21
20	その他	165	53	32%	1,648
合計		975	301	31%	5,634

※会員登録時に設定した最寄りの停留所の所在する地区ごとに集計を行っているため地区住民以外も含まれています。

※16その他は目的地停留所を最寄りの停留所に設定している方や最寄りの停留所を設定していない方です。