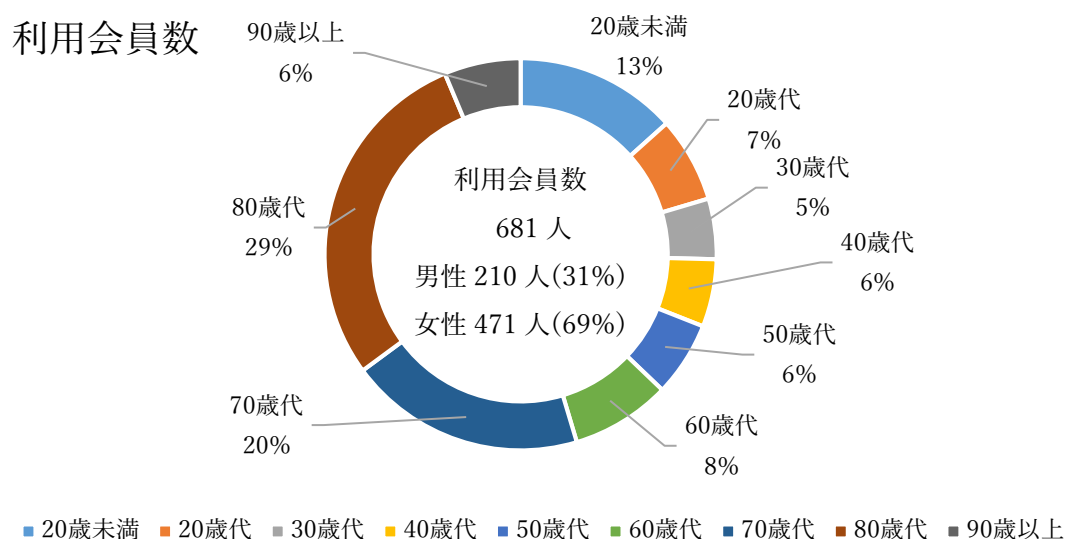
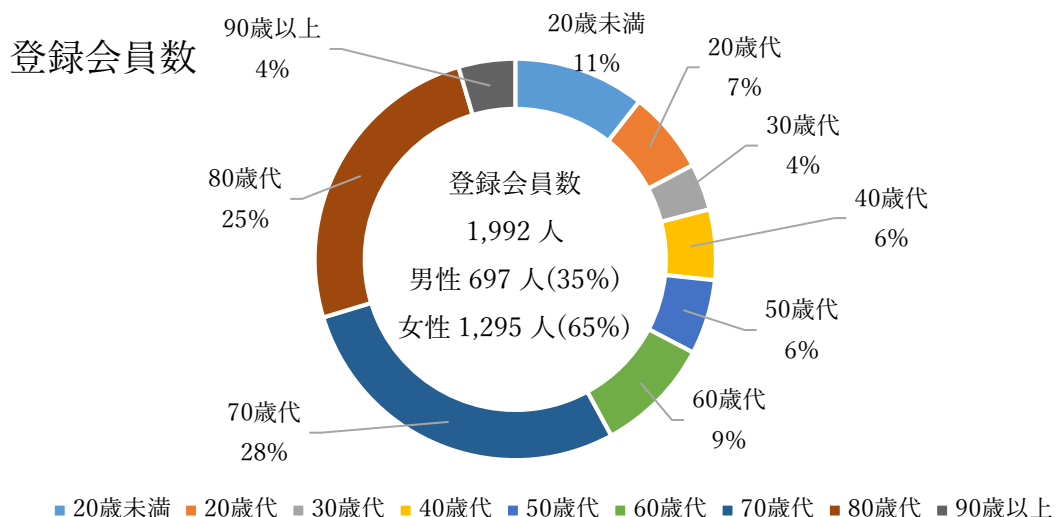
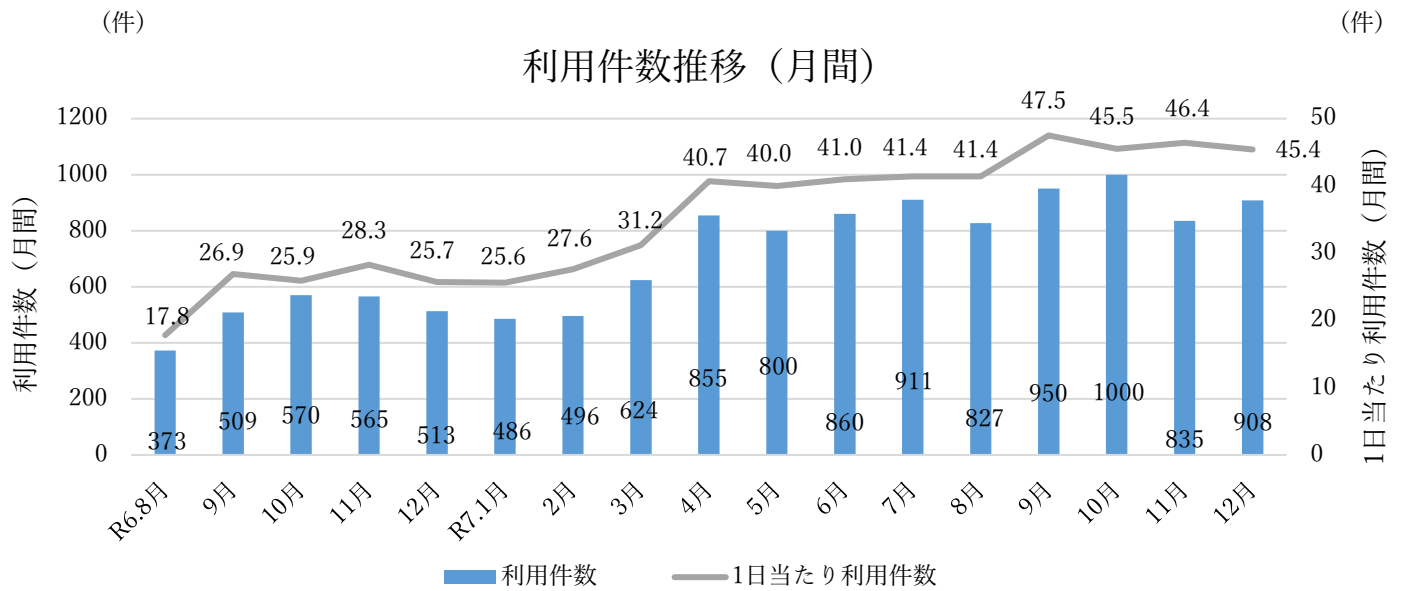


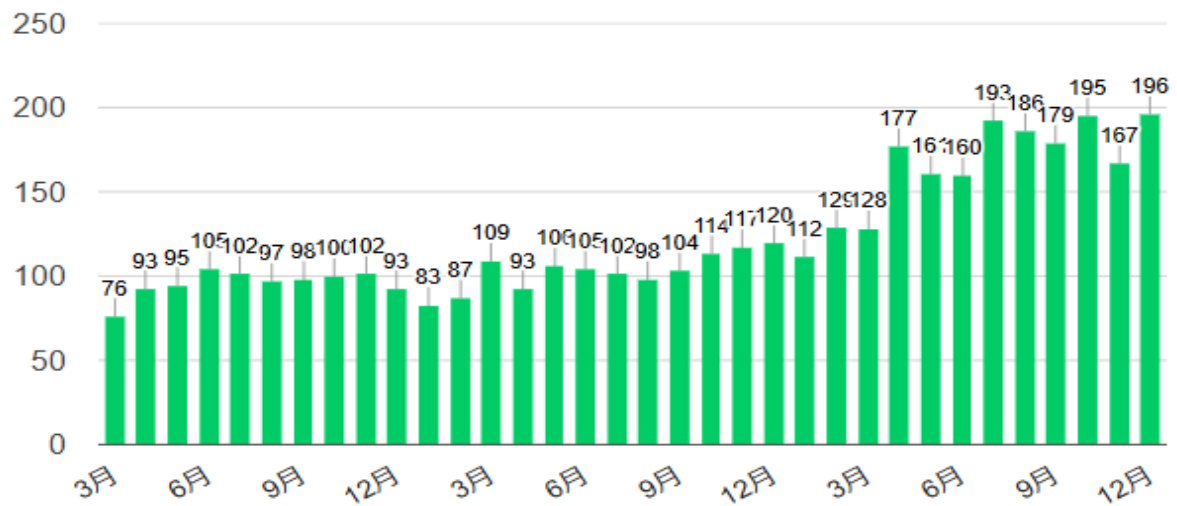
チョイソコひの利用状況

期間：R5.3.1 ～R7.12.31	南比線沿線	中山線沿線	湖南サンライズ線沿線	桜川線沿線	その他	合計
登録会員数	543 人 (27.3%)	224 人 (11.2%)	183 人 (9.2%)	173 人 (8.7%)	869 人 (43.6%)	1,992 人
利用会員数	221 人 (32.4%)	70 人 (10.3%)	75 人 (11.0%)	31 人 (4.6%)	284 人 (41.7%)	681 人
運行日数	691 日		447 日	184 日	691 日	691 日
利用件数	8,670 件 (44.4%)	2,082 件 (10.7%)	2,660 件 (13.6%)	332 件 (1.7%)	5,771 件 (29.6%)	19,515 件
1 日当たり 利用件数	12.5 件／日	3.0 件／日	6.0 件／日	1.8 件／日	8.4 件／日	28.2 件／日
利用人数	12,450 人(期間中 1 日に利用された人数の合計)					
1 日当たり 利用人数	18.0 人／日					
乗合率	1.31 人／便 (月中)					

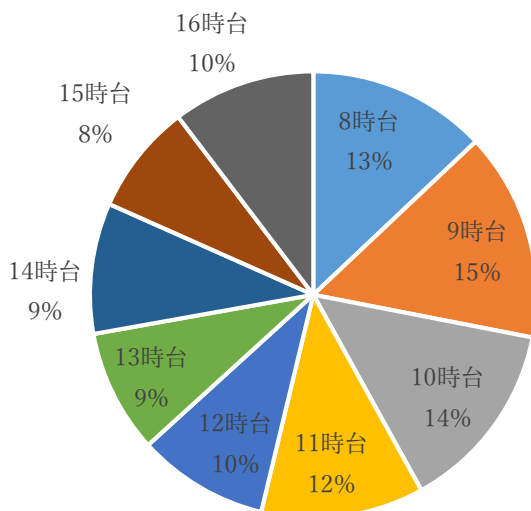




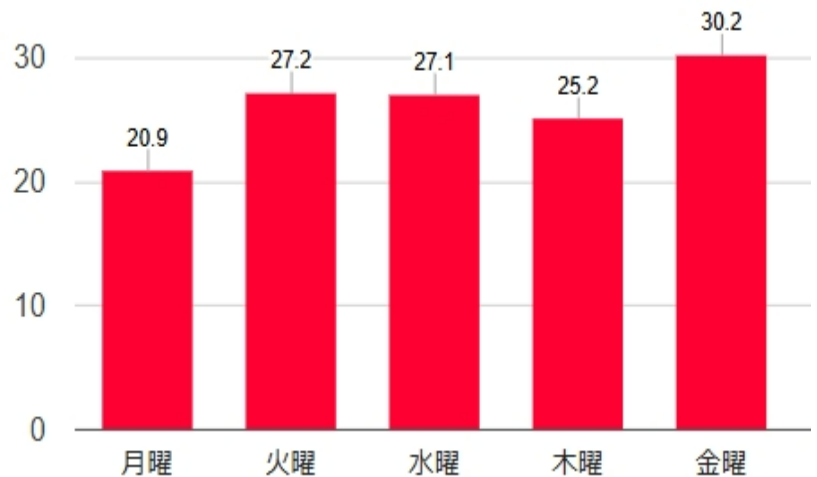
月別利用人数(月ごとに1回でも利用した人の合計数)



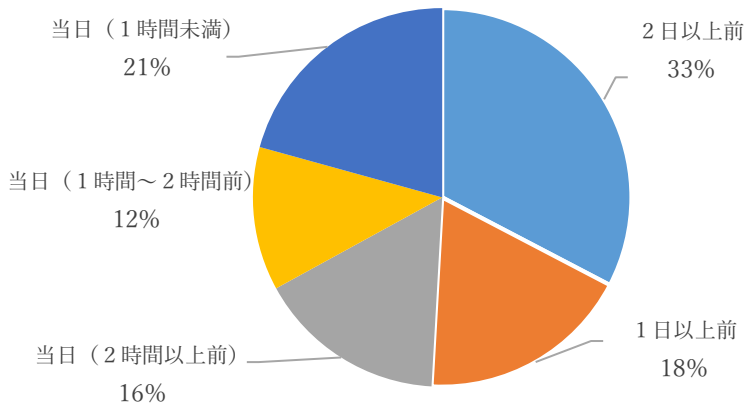
時間帯別利用状況



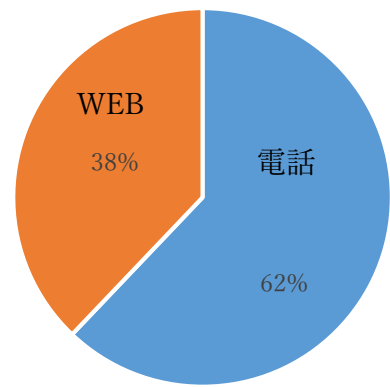
曜日別平均利用件数（1日あたり）



予約時期割合

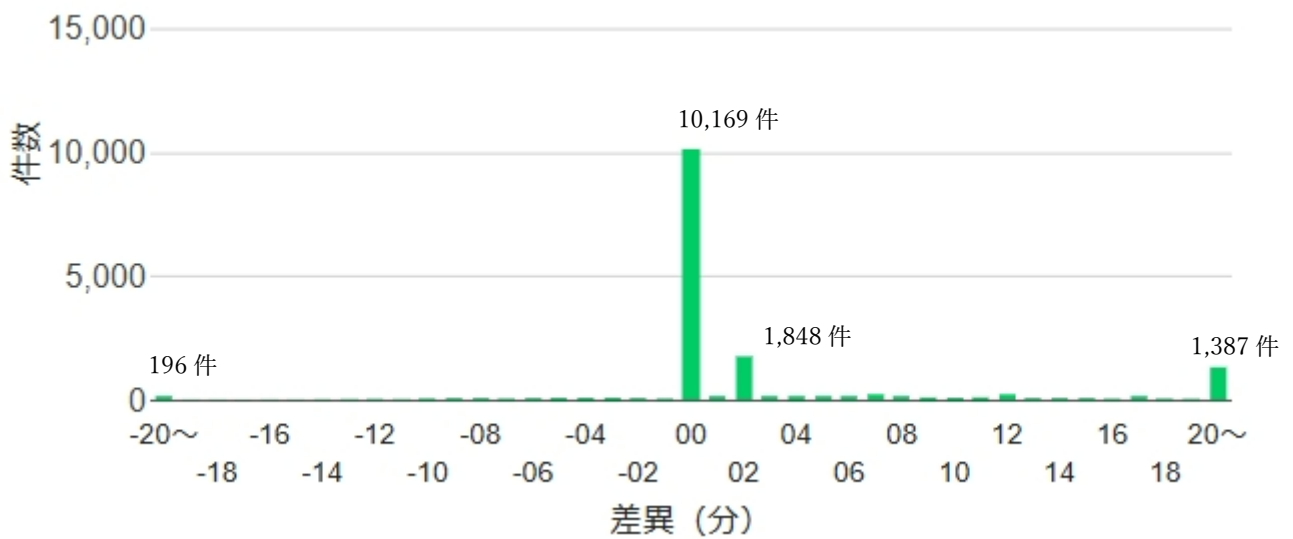


予約方法割合

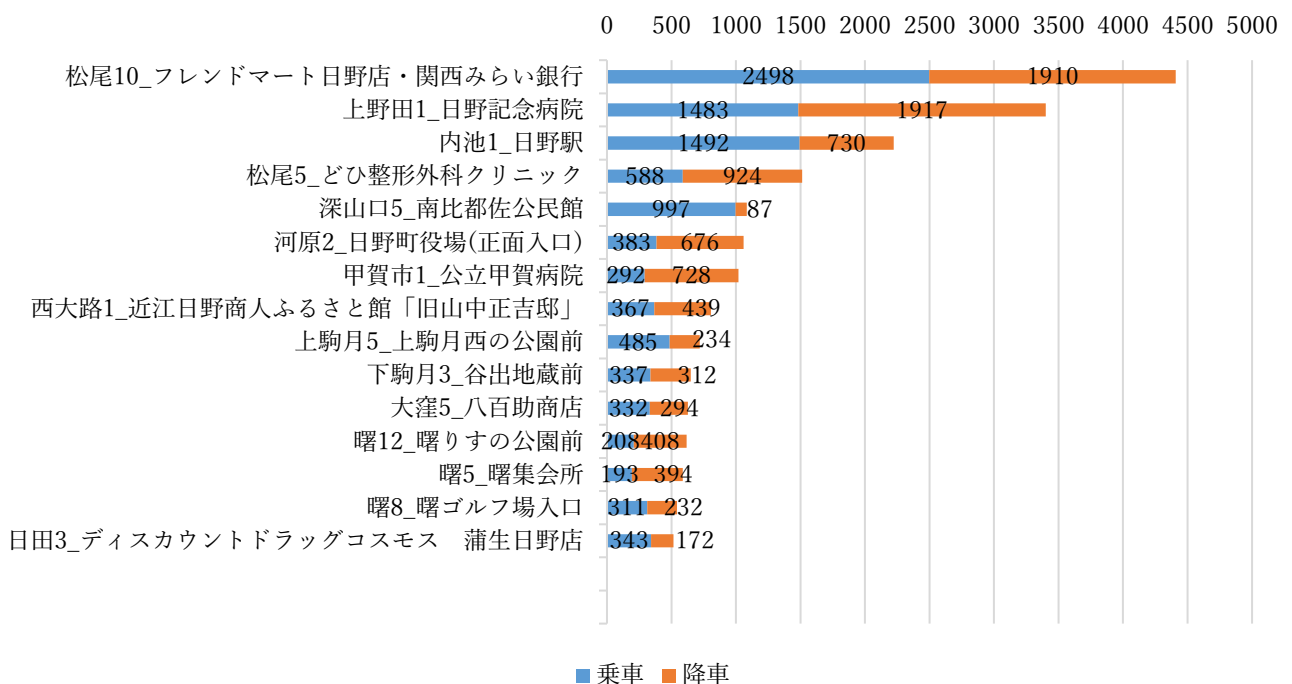


予定希望時刻と確定時刻の差異

総件数：19,515 件



目的地停留所 乗降回数(上位15位のみ)



地区別利用状況

統計地区		登録者数 (人)	利用者数 (人)	利用割合 (%)	利用回数 (回)
1	曙	126	59	47%	2,430
2	湖南サンライズ	140	62	44%	2,376
3	豊田	143	48	34%	1,471
4	上駒月	91	47	52%	1,461
5	下駒月	63	26	41%	1,431
6	下迫	53	22	42%	633
7	清田	32	14	44%	585
8	第3緑ヶ丘	11	7	64%	563
9	中山西	38	12	32%	474
10	別所	13	8	62%	471
11	上迫	42	14	33%	389
12	猫田	35	8	23%	307
13	十禅師	44	8	18%	216
14	深山口	33	8	24%	184
15	小御門	28	7	25%	182
16	中山東	25	8	32%	133
17	山本	15	6	40%	102
18	中之郷	27	5	19%	100
19	安部居	16	3	19%	72
20	蓮花寺	12	5	42%	46
21	鳥居平	6	3	50%	44
22	杣	21	7	33%	44
23	北脇	4	1	25%	14
24	中在寺	19	3	16%	6
25	徳谷	18	2	11%	4
26	杉	20	1	5%	2
27	野出	9	1	11%	2
28	奥師	10	1	10%	1
29	小野	4	1	25%	1
30	原	2	0	0%	0
31	川原	4	0	0%	0
32	佐久良	17	0	0%	0
33	奥之池	2	0	0%	0
34	その他	869	284	33%	5,771
	合計	1,992	681	34%	19,515

※会員登録時に設定した最寄りの停留所の所在する地区ごとに集計を行っているため地区住民以外も含まれています。

※その他は目的地停留所を最寄りの停留所に設定している方や最寄りの停留所を設定していない方です。