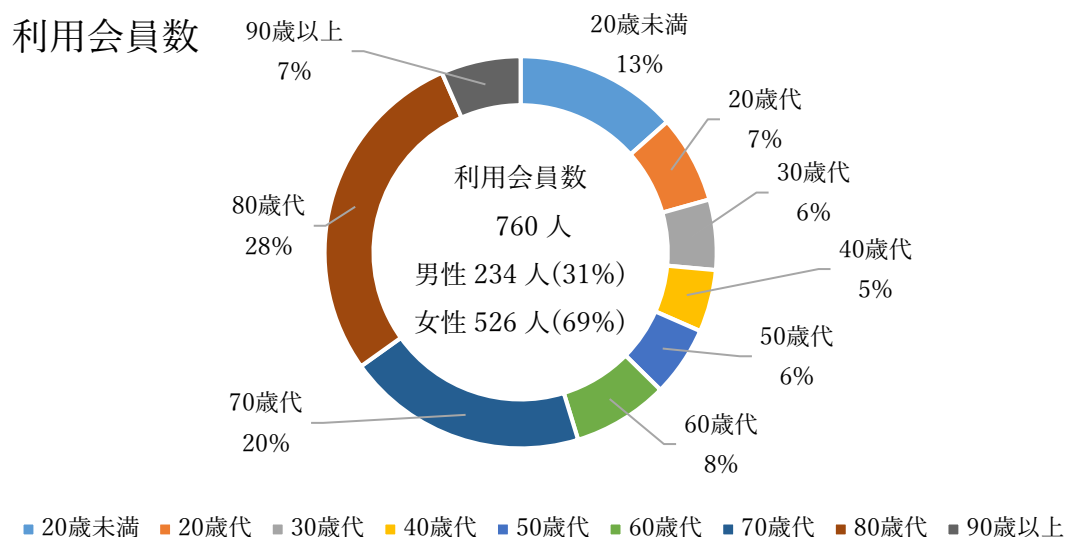
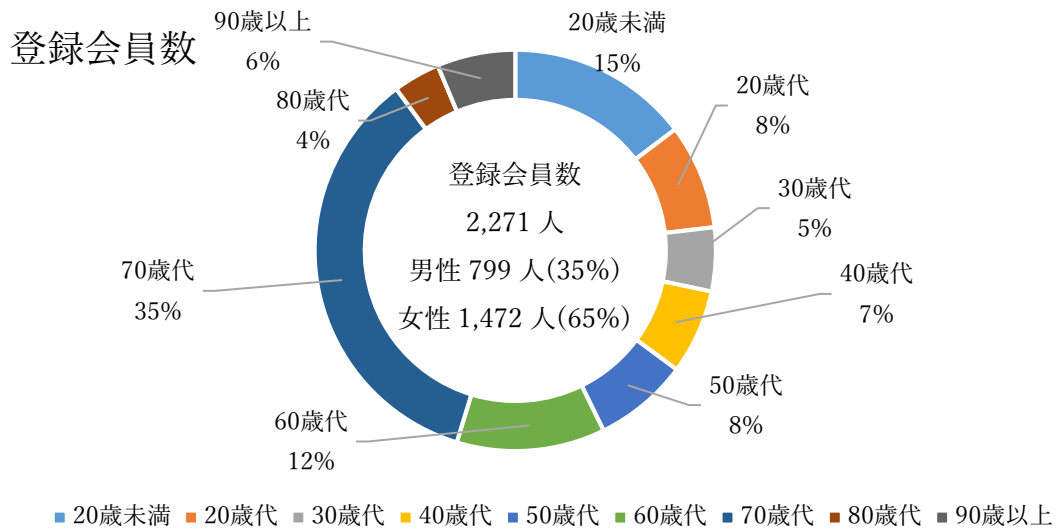
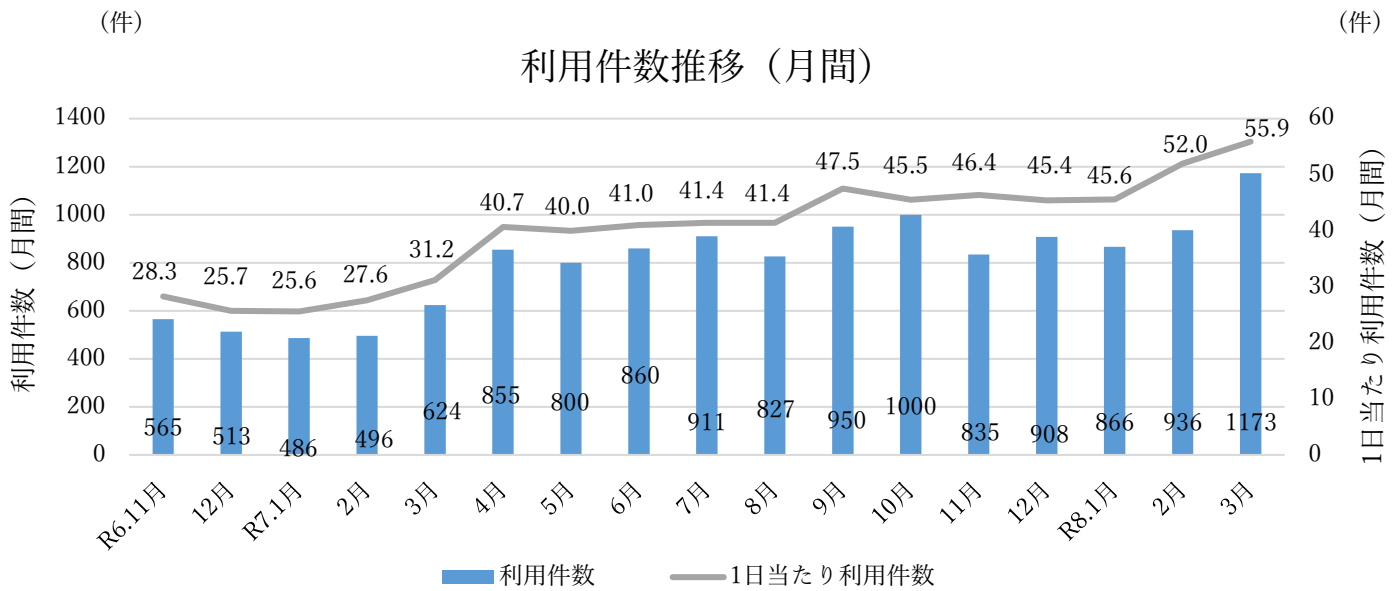


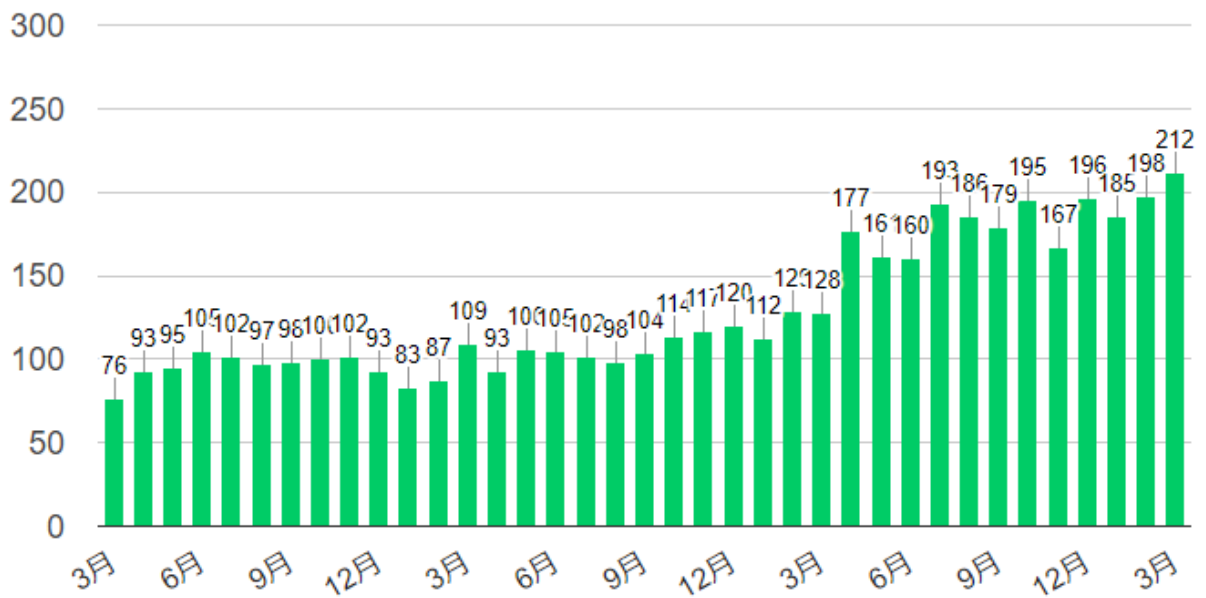
チョコソコひの利用状況

期間：R5.3.1 ～R8.3.31	南比線沿線	中山線沿線	湖南サンライズ線沿線	桜川線沿線	その他	合計
登録会員数	557人 (24.5%)	224人 (9.9%)	200人 (8.8%)	205人 (9.0%)	1,085人 (47.8%)	2,271人
利用会員数	236人 (31.1%)	72人 (9.5%)	84人 (11.0%)	46人 (6.0%)	322人 (42.4%)	760人
運行日数	749日		505日	242日	749日	749日
利用件数	9,478件 (42.1%)	2,300件 (10.2%)	3,463件 (15.4%)	508件 (2.3%)	6,740件 (30.0%)	22,489件
1日当たり 利用件数	12.7件/日	3.1件/日	6.9件/日	2.1件/日	14.1件/日	38.9件/日
利用人数	14,359人(期間中1日に利用された人数の合計)					
1日当たり 利用人数	19.2人/日					
乗合率	1.37人/便 (月中)					

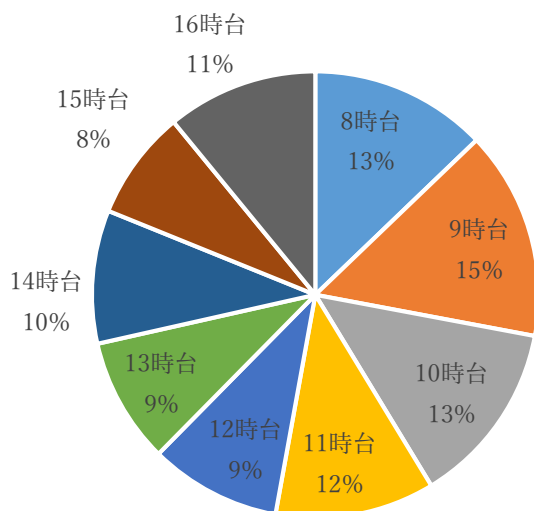




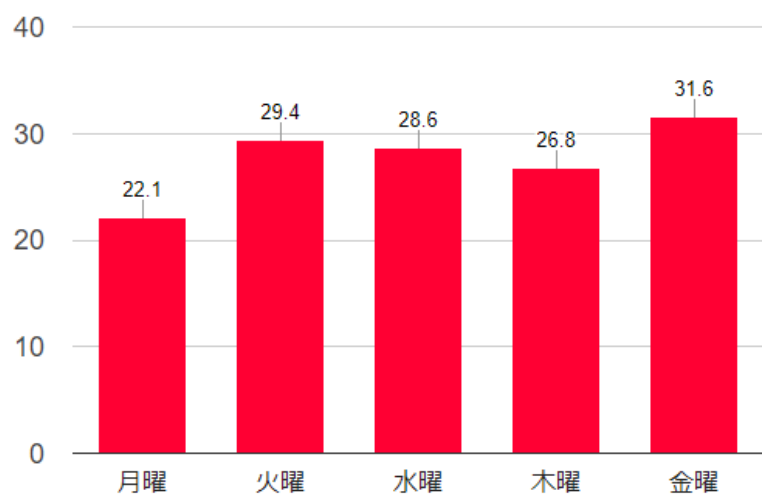
月別利用人数(月ごとに1回でも利用した人の合計数)



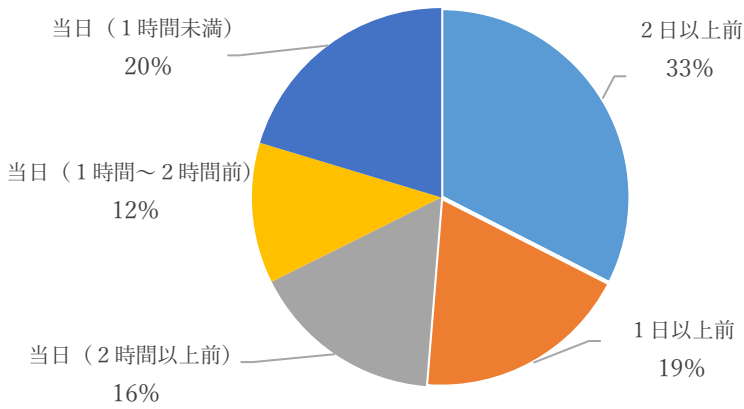
時間帯別利用状況



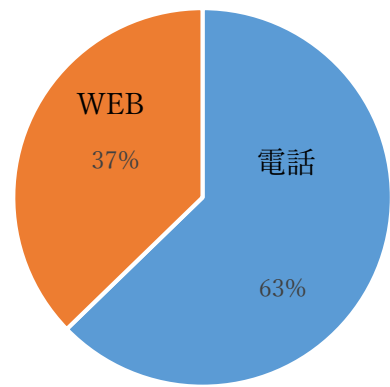
曜日別平均利用件数 (1日あたり)



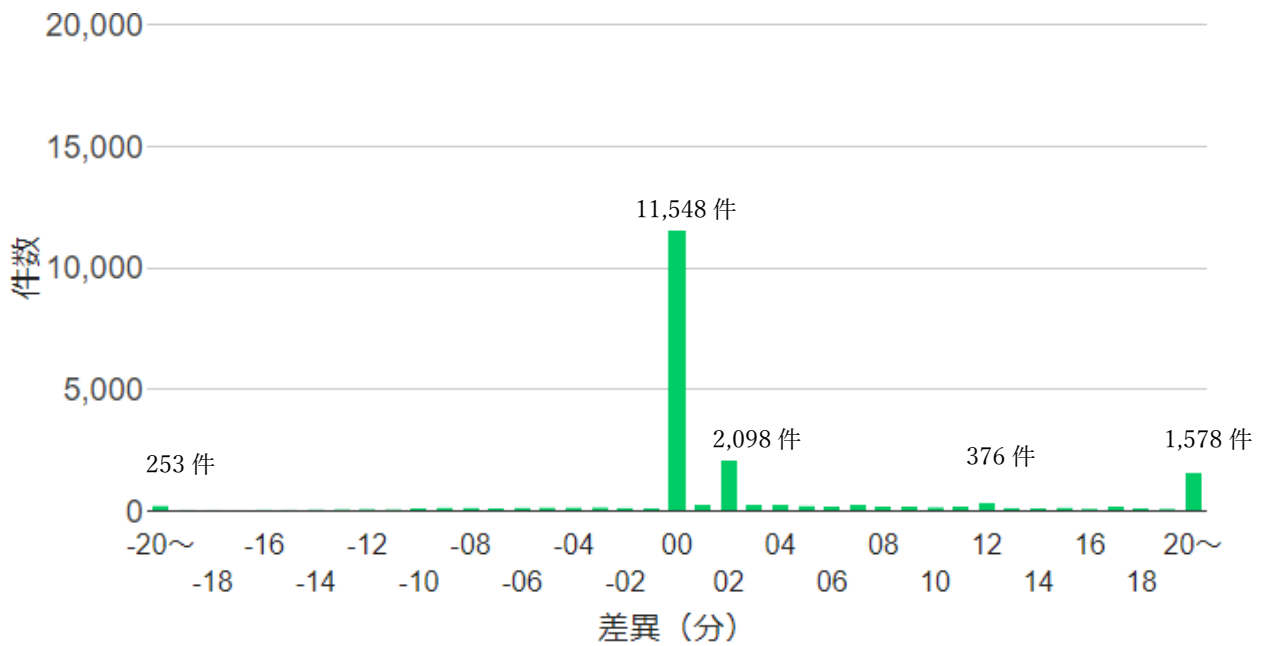
予約時期割合



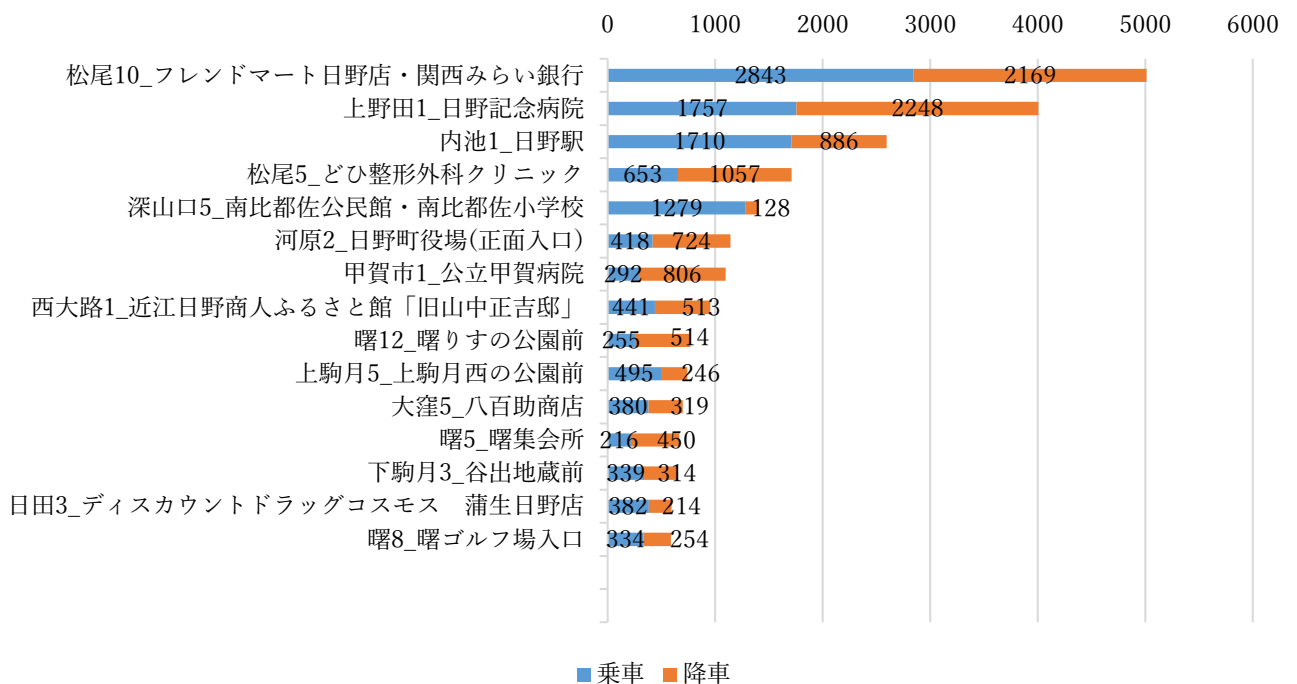
予約方法割合



予定希望時刻と確定時刻の差異



目的地停留所 乗降回数(上位15位のみ)



地区別利用状況

	統計地区	登録者数 (人)	利用者数 (人)	利用割合 (%)	利用回数 (回)
1	湖南サンライズ	159	73	46%	3,313
2	曙	132	69	52%	2,760
3	豊田	143	48	34%	1,618
4	下駒月	63	27	43%	1,541
5	上駒月	93	47	51%	1,517
6	中山	63	20	32%	676
7	清田	33	14	42%	671
8	下迫	54	22	41%	649
9	第3緑ヶ丘	11	7	64%	601
10	別所	13	8	62%	500
11	上迫	42	14	33%	421
12	猫田	37	8	22%	317
13	十禅師	45	9	20%	274
14	深山口	34	11	32%	227
15	中之郷	28	7	25%	151
16	山本	16	6	38%	123
17	安部居	16	3	19%	88
18	鳥居平	7	4	57%	66
19	杣	23	9	39%	63
20	蓮花寺	13	7	54%	58
21	小御門	25	5	20%	27
22	原	14	2	14%	23
23	佐久良	18	1	6%	18
24	北脇	5	2	40%	16
25	中在寺	30	4	13%	13
26	徳谷	18	4	22%	6
27	奥師	11	3	27%	5
28	野出	10	2	20%	3
29	杉	20	1	5%	2
30	小野	4	1	25%	2
31	川原	4	0	0%	0
32	奥之池	2	0	0%	0
33	その他	1,085	322	30%	6,740
	合計	2,271	760	33%	22,489

※会員登録時に設定した最寄りの停留所の所在する地区ごとに集計を行っているため地区住民以外も含まれています。

※その他は目的地停留所を最寄りの停留所に設定している方や最寄りの停留所を設定していない方です。