

入園申し込みの案内



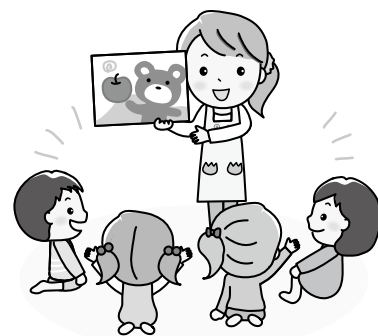
令和6年度の幼稚園・保育所・認定こども園の入園希望児を次のとおり募集します。
 保育所・認定こども園(長時間部)・幼稚園預かり保育は、現在入園している子どもであっても、引き続き入園を希望される場合は手続きが必要です。

幼稚園・認定こども園(短時間部)の在園児は進級となりますが、園の変更を希望される場合には手続きが必要です。

産前産後休業や育児休業終了などで、年度途中からの入園を希望される場合も、必ずこの期間中に申し込みを行ってください。

申し込み期間最終日においては、窓口の混雑が予想されますので、余裕をもった申請をお願いします。

※対象年齢は令和6年4月1日現在です。



募集期間 10月3日(火)～10月20日(金)

提出書類 希望施設により提出書類が異なります。下記の一覧表をご参照ください。

提出先 子ども支援課または各幼稚園・保育所・認定こども園

●提出書類一覧表

提出書類	入園申込書 (兼施設型給付費・地域型保育給付費等 教育・保育給付認定 申請書)	子育てのための施設等 利用給付認定・変更申請書	保育所・認定こども園・ 預かり保育の利用に伴う確認 及び誓約書	保育の必要な事由を証明する 書類※1	通学区域柔軟化対応モデル事業 利用申請書
幼稚園	○				●※2
預かり保育		○	○	○	
保育所	○		○	○	
認定こども園					
短時間部	○				
長時間部	○		○	○	

※1 保育を必要な事由を証明する書類は、各家庭で提出する書類が異なるため、詳細については「令和6年度 幼稚園・保育所・認定こども園 入園案内」をご覧ください。

※2 通園区域外の幼稚園に入園したい場合に必要です。

幼稚園

●対象児 平成30年4月2日から令和3年4月1日までに生まれた3歳児から5歳児までの子ども

幼稚園名	日野幼稚園	西大路幼稚園	南比都佐幼稚園	必佐幼稚園
所在地	大窪331番地	西大路47番地1	深山口431番地	内池606番地
電話番号	☎0748-52-0075	☎0748-52-2559	☎0748-53-0676	☎0748-52-0314
定員	180名	90名	90名	180名
保育時間	8:30～14:00			
通園区域	日野小学校区	西大路小学校区	南比都佐小学校区	必佐小学校区
預かり保育	あり	なし	なし	あり

※通園区域の特例 通園区域柔軟化対応モデル事業について

日野小学校区・必佐小学校区にお住まいの方で、小規模園の特徴を生かした保育を受けたい場合ややむを得ない事情により教育長が特に必要と認める場合は、通園区域外園への入園を希望いただけます。通園区域柔軟化対応モデル事業希望の方は、子ども支援課または各幼稚園へお申し出ください。

●預かり保育

実施園	日野幼稚園	必佐幼稚園
対象児	日野幼稚園に在園する園児	必佐幼稚園に在園する園児
	次のいずれかに該当する子ども ・保育所の入園基準に該当する場合 ・その他、教育委員会が特に必要と認めた場合	
定員	30名	30名
預かり保育の 保育時間	通常の保育時間終了後～16:30	7:30～通常の保育時間開始前 通常の保育時間終了後～18:00
	長期休業中は8:30～16:30	長期休業中は7:30～18:00
預かり保育が 休みの日	土・日・国民の祝日、山の日(8月11日)から1週間程度 12月29日から1月3日まで その他園長が特に必要と認め、教育委員会の承認を得た日	日・国民の祝日 12月29日から1月3日まで その他園長が特に必要と認め、教育委員会の承認を得た日
保育料	預かり保育料は無料です。 ※預かり保育の教材費およびおやつ代が必要となります。	
昼食	学校給食がない期間は保育所給食(実費負担)	学校給食がない期間は保育所給食(実費負担) 土曜日はお弁当持参

➤ 保育所

●対象児 保護者が仕事や病気、出産、介護などのため、家庭において十分保育することができない子ども

保育所名	町立保育所			私立保育所	
	あおぞら園	あおぞら園 鎌掛分園	こぼと園	わらべ保育園	第二わらべ 保育園
所在地	村井三丁目 14番地	鎌掛 2362番地	三十坪 1315番地1	いせの 218番地	大窪 940番地
電話番号	☎0748-52-0400	☎0748-53-0675	☎0748-52-3584	☎0748-52-5555	☎0748-36-3559
定員	75名	30名	90名	90名	80名
受入れ 可能年齢	満6か月児 ～5歳児	1歳児～2歳児	満6か月児 ～5歳児	生後9週 ～5歳児	生後9週 ～5歳児
保育時間	7:30～18:30	7:30～18:00	7:30～19:00	7:00～19:00 ※土曜日のみ7:00～18:30	7:00～19:00 ※土曜日のみ7:00～18:30

➤ 認定こども園

●対象児

短時間部：平成30年4月2日から令和3年4月1日までに生まれた3歳児から5歳児までの子ども

長時間部：保護者が仕事や病気、出産、介護などのため、家庭において十分保育することができない子ども

認定こども園名	桜谷こども園			
所在地	北脇988番地			
電話番号	第1園舎	☎0748-53-0010	第2園舎	☎0748-53-0390
定員	120名			
受入可能年齢	短時間部	3歳児～5歳児	長時間部	満6か月児～5歳児
保育時間	短時間部	8:30～14:00	長時間部	7:30～18:30

◆問い合わせ先 子ども支援課 子ども支援担当 ☎ 0748-52-6583