



おでかけ・遊び場情報

日野町ホームページ、日野観光協会ホームページ、各施設のホームページもご覧ください。



まつおこうえん ●松尾公園●

遊具、築山、芝生広場、ウォーキングコースなどがあります。

【所在地】日野町松尾一丁目1番地
【問合せ】建設計画課 都市計画担当
【TEL】0748-52-6567

洋式トイレ、多機能トイレ、オムツ替え台もあります。

●隣接しているつどいのひろば『ぼけっと』にも授乳スペースやオムツ替えスペースがあります。



しがのうぎょうこうえん ●滋賀農業公園●

ぶるーめ おか ブルーメの丘●



酪農をテーマとした体験型農業公園です。四季を通じて自然のすばらしさを体感したり動物たちとふれあったりすることができます。

【所在地】日野町西大路843
【TEL】0748-52-2611
【開園時間】平日、土日祝日、季節により変動あり
【定休日】変動あり
【入園料】おとな1,500円 こども800円
幼児(3歳以下)無料
その他、犬、団体等、料金設定あり
*年間パスポートもあります。

*日野町民の方は、日野町在住とわかるもの(免許証や保険証等)を示すことで入園料が無料になります。

【駐車場】無料

●授乳スペースやオムツ替えスペースがあります。

ぐりむぼうけん もり ●グリム冒険の森●

グリム童話と冒険をテーマにした緑豊かな森の中の体験型キャンプ場です。自然を生かした様々な体験と遊びを楽しむことができます。

【所在地】日野町熊野431
【TEL】0748-53-0809
【定休日】年中無休
【入園料】無料
【宿泊料金】
コテージ(6人用)12,600円～
コテージ(12人用)25,100円～
オートキャンプサイト(1サイト)4,200円～
AC電源サイト 4,900円～
フリーオートキャンプサイト 3,900円～
ペットサイト 4,200円～
BBQサイト 2,900円～
*季節により料金変動あり

その他、詳しくはホームページをご覧ください。

- 管理等にベビーベッドがあります。
- 授乳の際は、スタッフに声をかけてください。



滋賀県畜産技術振興センター

ヒツジやヤギ、ウサギ、ポニーなどの小動物と触れあえます。

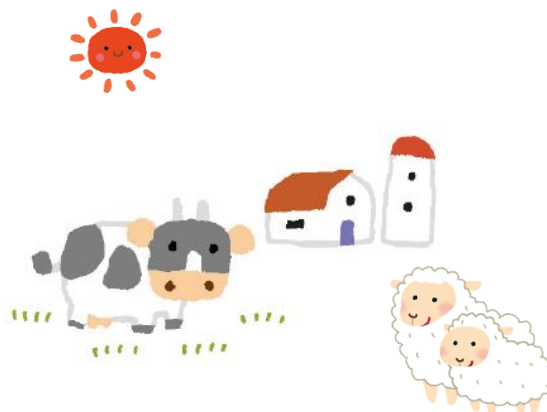
【所在地】日野町山本 695

【TEL】0748-52-1221

【開園時間】9：00～16：00

【定休日】年中無休

【入園料】無料



おおたにこうえん

大谷公園

体育館・野球場・テニスコート・グラウンド
ゴルフ場等があります。

【所在地】日野町大谷 341-1

【TEL】0748-52-5379

【FAX】0748-52-5391

【開園時間】8：30～22：00

【休館日】毎週火曜日（年末年始）

使用申請や使用料が必要です。

施設・設備等の使用申請および使用料等については、日野町ホームページよりご覧いただけます。

【駐車場】無料

- 多機能トイレ、更衣室があります。



はな さとひ の だり あ えん

花の郷日野ダリア園

夏から秋にかけて咲き乱れるダリアは150種
12000本！春には牡丹、芍薬、クレマチス、
藤、紫陽花など季節に咲く花々の鑑賞などが楽
しめます。

【所在地】日野町鎌掛 2198-1

【TEL】0748-52-5651

【FAX】0748-53-0008

【開園期間】春の開園：4月末～5月中旬

秋の開園：9月～11月初旬

【開園時間】9：00～16：00（最終入園15：00）

【定休日】開園中は無休（休園中は土日祝）

【入園料】中学生以上600円 小学生300円

【駐車場】無料

詳しくはホームページ等をご覧ください。

