

令和8年度

特定健診のご案内

特定健診は、日本人の死亡原因の約6割を占める生活習慣病の予防のため40歳から74歳までの方を対象に、メタボリックシンドロームに着目した健診です。年に1回、あなたの健康状態をチェックしましょう！

最大で約1万6千円
かかる検査が

0円

健診受診で
おさんぽQRカード

100ポイント
プレゼント

健診期間

2026年(令和8年)

12月末まで

事前に確認しましょう

● 健診時の持ち物

- 特定健診受診券（ピンク色）
- 質問票（事前に記入）
- マイナ保険証、資格確認書のいずれか

● 受診券の確認

- 受診券の住所・氏名に変更はありませんか
- 表面（宛名記載面）の電話番号欄に記入はお済みですか
- 注意事項を読みましたか
- 日野町国民健康保険以外の健康保険に加入していませんか
 - 同封の受診券は使えません。詳しくは事業主またはご加入の保険者にお尋ねください
- 受診券を紛失・破損していませんか
 - 再発行できます
 - 福祉保健課保健担当までご連絡ください

● 健診受診にあたって

血液検査項目にある血糖や中性脂肪の数値は、直前の飲食の影響を受けます。できるだけ食後10時間以上あけて健診を受けるようにしてください。ただし、お茶や水は飲んでも大丈夫です。健診の前日には、アルコールの摂取や激しい運動は控えてください。

● 健(検)診の自己負担金免除

町民税非課税世帯の人は、がん検診・肝炎ウイルス検診の自己負担金が免除されます。受診日の2週間前までに本人確認書類をご持参のうえ福祉保健課へ申請してください。

● 個人情報の保護について

各健(検)診結果等の情報は日野町が保管し、取り扱いや管理は個人情報保護の観点から適切に対応を行います。健診情報は統計資料の作成や町の健康づくりに活用していきます。ご了承のうえ、受診をお願いします。

お問い合わせ・お申し込み

日野町福祉保健課保健担当 ☎ 0748-52-6574 / FAX 0748-52-6503

特定健診 受診の流れ ①～⑤

① 受診券が届く

このパンフレットと一緒に送付しています

<事前にすること>

- ★受診券に電話番号を記入
- ★受診券の注意事項を確認
- ★質問票を記入



受診するまで大切に保管



② 受診方法 ア～エのいずれかの方法で健診を受けましょう

ア 集団健診・個別健診を受ける

★予約方法を確認しましょう★

<集団健診>

日野町林業センターで受診する。
がん検診を同時に受けたい人におすすめです。

→③ページにすすむ

<個別健診>

滋賀県内の診療所や病院で受診する。
自分の都合に合わせて受けたい人におすすめです。

→④ページにすすむ

イ 職場等で健康診断を受ける

★健康診断結果の提供に、ご協力ください★

同封の『特定健診受診券』『質問票』と『健康診断結果』を福祉保健課保健担当までご提出ください。郵送での提出も可能です。(健康診断結果はコピーで結構です。)

※職場での健康診断結果を情報提供していただいた方は、国保特定健診は受けていただく必要はありません。

ウ 人間ドック検診を受ける(予定)

★検診費用の一部助成があります★

【申請先】日野町住民課保険年金担当 ☎(0748) 52-6584

詳細は、右記の二次元コードか、日野町ホームページをご覧ください。



医療機関やJAで受けられます

※同年度に国保特定健診を受診した場合、人間ドック検診の費用助成は受けられません。

エ 生活習慣病で定期的に通院している

★事前にかかりつけ医へご相談ください★

同封の『特定健診受診券』『質問票』と『マイナ保険証』・『資格確認書』のいずれかを持参し、主治医にご相談ください。

※健診受診方法は以下の①②があり、主治医の判断で選択していただくことになります。

①『治療中患者情報提供書』を使って通院中の検査結果の情報を提供してもらう

②個別健診として「特定健診」を受ける

※通院している医療機関で『治療中患者情報提供書』を記載された方は、国保特定健診を受診したことになりますので国保特定健診は受けられません。(重複して国保特定健診を受けられた場合は、健診費用を全額負担していただきます。)

(治療中患者情報提供に費用はかかりませんが、定期的に通院されている費用はかかります。)

糖尿病・高血圧症・脂質異常症などの生活習慣病で、定期的に通院中の方も特定健診の対象となります

★上記のどの受診方法でもおさんぽQRカード100ポイント引換券をお渡します。

② ★健診未受診の方や健康診断結果の情報が得られない方には、電話や郵送にて受診勧奨させていただきます。

集団健診

4月21日（火）9:00から予約開始

③予約する

福祉保健課保健担当 ☎0748-52-6574

実施場所：林業センター

受付時間：①9:20～9:35 ②9:40～9:55 ③10:00～10:15

④10:20～10:35 ⑤10:40～10:55 ⑥11:00～11:15



●…実施あり 空白…実施なし

健診実施日	国保 特定健診	基本健診	肝炎 ウイルス 検診 一生に1回	がん検診					健診結果説明会 場所：林業センター	
				胃 (X線) バリウム	大腸	肺	子宮	乳		
				700円	1,000円	600円	500円	700円		1,500円
	無料	1,000円		70歳以上は無料					実施日	
5月22日	金	●	●	●	●	●	●	●	●	6月26日（金） 6月29日（月）
6月9日	火	●	●	●	●	●	●	●	●	7月21日（火） 7月23日（木）
6月10日	水	●	●	●	●	●	●	●	●	7月22日（水） 7月24日（金）
6月25日	木	●	●	●	●					8月5日（水） 8月6日（木）
10月6日	火	●	●	●	●					11月16日（月） 11月17日（火）
10月18日	日	●	●	●	●	●	●	●	●	11月27日（金） 11月29日（日）
10月19日	月	●	●	●	●	●	●	●	●	11月30日（月） 12月1日（火）
11月11日	水	●	●	●	●	●	●	●	●	12月22日（火） 12月23日（水）
11月21日	土	●	●	●	●	●	●	●	●	1月6日（水） 1月9日（土）
11月26日	木	●	●	●	●	●	●	●	●	1月7日（木） 1月8日（金）

(注) 令和8年度の集団健診実施場所は林業センターのみとなります。

(注) B型・C型肝炎ウイルス検診は700円、B型肝炎ウイルス検査のみは200円、C型肝炎ウイルス検診のみは600円です。

④健診を受ける

受診券（ピンク色）、質問票などご案内したものを
ご持参ください。

⑤結果の確認、 保健指導を受ける

健診結果説明会にて、個別に健診結果をお返しします。
保健師・管理栄養士が面接を行い、健診結果から見える
あなたの体の状態をお伝えし、生活習慣病予防のため
のサポートをします。

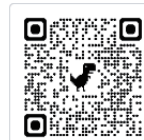
～未就園児のお子さまがおられる皆さんへ～

健診受診の際にお子さまの預かりを希望される場
合は次の①②が利用できます。

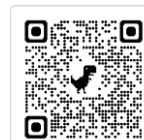
- ①つどいのひろば『ぼけっと』の
"ちょこっと預かり"
- ②わらべ地域子育て支援センターの一時保育

希望される方は直接お問い合わせください。

詳細は二次元コードをご覧ください。



ちょこっと預かり



わらべ一時保育

個別健診

令和8年4月～令和8年12月末まで

③予約する

直接医療機関へ

★日野町内の医療機関

※医療機関名は五十音順です。

医療機関	TEL	受付時間	月	火	水	木	金	土	注意事項
あいさか小児科 松尾二丁目88-7	0748 53-8139	9:00～12:00	●	●	●	●	●		事前に予約の電話をしてください
		16:10～17:30	●	●	●	●			
朝日医院 大窪1010-1	0748 52-0057	8:30～11:00	●	●	●	●	●	●	事前に予約の電話をしてください
岡診療所 河原一丁目10	0748 53-1155	9:00～12:00	●	●	●		●	●	休診日は右の二次元コードを読み取りご確認ください
鎌掛診療所 鎌掛2292	0748 52-0615	14:00～15:30	●		●	●			
河村医院 内池373	0748 52-0072	8:30～11:30	●	※	●	●	●	●	事前に予約の電話をしてください ※第1月曜と第3水曜は休診日です
しもいけ メディカル クリニック 松尾五丁目59-3	0748 53-2324	9:00～16:30	●	●		●			事前に予約の電話をしてください 水曜は休診日です
		9:00～11:30					●		
		17:30～19:00							
どひ整形外科 クリニック 松尾三丁目1-1	0748 52-8880	9:00～11:30	●	●	●		●	●	肝炎ウイルス検診は実施していません
		15:00～18:00	●	●	●		●		
日野記念病院 上野田200-1	0748 52-4725	平日の14:00～16:00に受診券とマイナ保険証または資格確認書を持参して直接健診室で予約をしてください(電話予約はしていません)							

★滋賀県内の医療機関

インターネットで「滋賀県特定健康診査・特定保健指導機関」で検索または、福祉保健課保健担当にお問い合わせください。

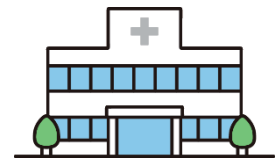


←こちらの二次元コードからも確認できます。

④健診を受ける

⑤結果の確認・保健指導を受ける

受診した医療機関から、結果説明があります。
方法や時期は、受診された医療機関でご確認ください。
結果に応じて、福祉保健課から「結果相談会」のご案内を送付します。



がん検診を プラス!
(R8年4月～R9年3月末まで)

胃がん(内視鏡検査)・子宮頸がん・
乳がん検診は2年に1回
医療機関でも受けられます

がん検診名	対象	自己負担金	医療機関	予約先
胃がん (内視鏡検査)	50歳以上	4,000円	日野記念病院	福祉保健課保健担当 (検診日は後日病院との調整により決定)
子宮頸がん	20歳以上の女性	1,700円	滋賀県内の 指定医療機関	各医療機関
乳がん	40歳以上の女性	2,000円		